

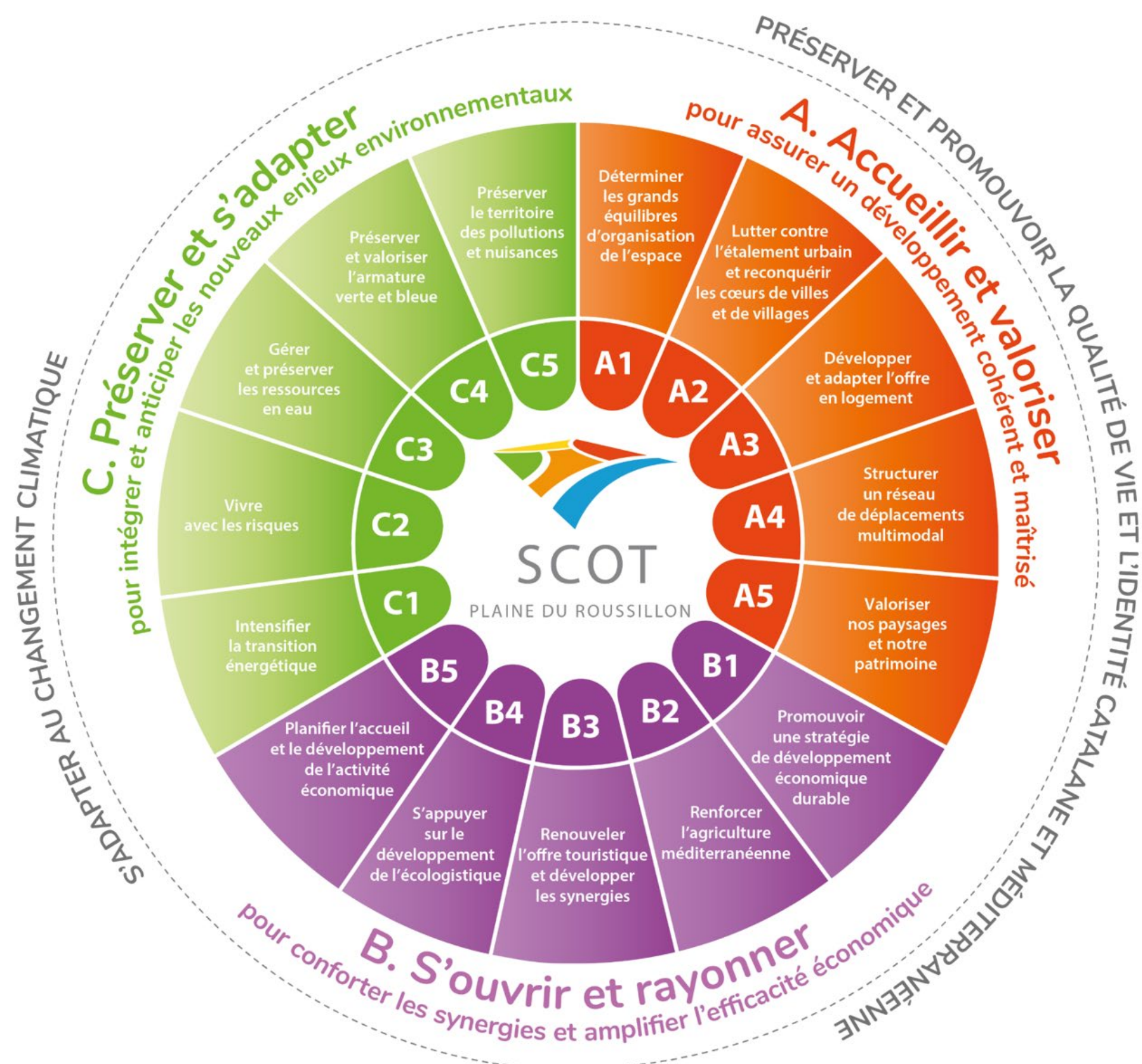


SCOT Plaine du Roussillon



Le projet politique

Le PADD est le projet politique du schéma



La prise en compte de l'identité paysagère roussillonnaise et des éléments qui l'animent constitue un axe majeur du SCOT, garant de la qualité du cadre de vie, en vue d'**assurer un développement durable du territoire.**

Le SCOT ambitionne au travers de l'ensemble de ses orientations de mieux aménager l'espace à venir **pour un territoire résilient face au changement climatique.**

Ces 2 ambitions transversales s'adossent à 3 ambitions thématiques, elles-mêmes déclinées en 15 orientations générales.

Le contenu du DOO

Il décline 3 grandes parties correspondant aux 3 ambitions stratégiques et prenant en compte les deux orientations transversales du PADD. Il pose les principes d'aménagement et les modalités d'application pour les documents d'urbanisme locaux (PLU/i, cartes communales) qui doivent être compatibles avec lui.

