

ANNEXES AU RAPPORT DE PRÉSENTATION

Patrimoine Bâti Rural



*Révision du SCOT
Document arrêté le 26 septembre 2023*



EXTRAIT DU DOCUMENT D'ORIENTATIONS ET D'OBJECTIFS

A.5.2 Promouvoir la qualité urbaine et la qualité de vie

- **Mettre en valeur le patrimoine rural paysager**

Le patrimoine bâti rural est présent sur tout le territoire et ancré dans le paysage. Il participe fortement à faire perdurer son identité. Ce patrimoine bâti rural est partiellement repéré par le SCOT (environ 130 sites identifiés), **et doit être reconnu et protégé par les documents d'urbanisme, qui peuvent également préciser les modalités de leur préservation** (art. L.151-19 du code de l'urbanisme). Par exemple et si nécessaire, les documents d'urbanisme peuvent limiter la constructibilité ou soumettre à des conditions particulières l'occupation des sols aux abords de ces éléments afin de mieux les valoriser.

Le patrimoine végétal existant (structures végétales ponctuelles ou linéaires, arbres isolés...) anime aussi l'espace rural et accompagne parfois des éléments de son patrimoine bâti. Les documents d'urbanisme l'identifient et le préservent.

.....



POINT MÉTHODE

Quels sont les types de patrimoine bâti rural pris en compte dans ce document ?

- Les éléments de patrimoine agricole (mas, domaine, etc.)
- Les éléments de patrimoine défensif (château, tours, etc.)
- Les éléments de patrimoine religieux (églises, chapelle, etc.)

SOMMAIRE



ÉLÉMENTS DE PATRIMOINE AGRICOLE.....	9
Alénya, « Mas Blanc »	10
Banyuls-dels-Aspres, « Mas Vidalo »	11
Cabestany, « Mas Boluix »	12
Cabestany, « Mas de les Finestres »	13
Cabestany, « Mas del Molí »	14
Calce, « Mas de la Dona »	15
Calce, « Mas de las Fonts »	16
Calmeilles, « Mas d'en Llinàs »	17
Camélas, « Mas Bellavista »	18
Camélas, « Mas Cubry Manjoulet »	19
Canet-en-Roussillon, « Cabanes de pêcheurs »	20
Canet-en-Roussillon, « Château de l'Esparró »	21
Canet-en-Roussillon, « Château de Rey »	22
Canet-en-Roussillon, « Mas d'en Durand »	23
Canet-en-Roussillon, « Mas d'en Jacques Blanc »	24
Canet-en-Roussillon, « Mas d'en Julia Blanc »	25
Canet-en-Roussillon, « Mas Many »	26
Canohès, « Mas del Moli »	27
Castelnou, « Moli d'en Cantarana »	28
Espira-de-l'Agly, « Mas Cremat »	29
Espira-de-l'Agly, « Mas Ferriol »	30
Espira-de-l'Agly, « Mas Llucià »	31
Espira-de-l'Agly, « Mas Moltó »	32
Estagel, « Mas de Jau »	33
Fourques, « Moli d'en Xandre »	34
Le Soler, « Mas d'Eula »	35
Millas, « Mas Deloris »	36
Millas, « Mas Garrigue »	37
Millas, « Mas Sarragose »	38
Montauriol, « Mas Llinas »	39
Montescot, « Mas Avallrich »	40
Oms, « Mas Caner »	41
Oms, « Mas d'en Delom »	42
Oms, « Reirós »	43
Opoul-Périllos, « Mas Farine »	44

Opoul-Périllos, « Mas Val Oriola »	45
Opoul-Périllos, « Village ruiné de Perillós»	46
Perpignan, « Mas Balande »	47
Perpignan, « Mas Bresson »	48
Perpignan, « Mas Chabry »	49
Perpignan, « Mas de la Magdalena »	50
Perpignan, « Mas Delfau »	51
Perpignan, « Mas des Aloès »	52
Perpignan, « Mas Guiter »	53
Perpignan, « Mas Latour-Lavail »	54
Perpignan, « Mas les Carletes »	55
Perpignan, « Mas les Pavillons »	56
Perpignan, « Mas Mirafior »	57
Perpignan, « Mas Palégy »	58
Perpignan, « Mas Puig Otrer »	59
Perpignan, « Mas Rômà »	60
Perpignan, « Mas Saint-Vincent »	61
Perpignan, « Mas Santa-Barbara »	62
Perpignan, « Mas Santa-Teresa »	63
Pézilla-la-Rivière, « Mas de Blanes »	64
Ponteilla, « Mas Sant Nicolau »	65
Rivesaltes, « Mas Mariscal »	66
Rodès, « Mas Cornet »	67
Rodès, « Pont d'en Labau et les arches de la roche Colomère »	68
Saint-Estève, « Mas Cot »	69
Saint-Estève, « Mas de la Garriga »	70
Saint-Estève, « Mas Romeu »	71
Saint-Estève, « Mas Torremilà »	72
Saint-Estève, « Mas Vignaud »	73
Saint-Nazaire, « Mas Bazan »	74
Saint-Nazaire, « Mas d'Oriola »	75
Saleilles, « Mas Alart »	76
Saleilles, « Mas Carcassona »	77
Tautavel, « Mas Alzina »	78
Tautavel, « Mas Came »	79
Tautavel, « Mas de la Devèze »	80
Tautavel, « Mas de la Fouradade »	81
Tautavel, « Mas de la Frèdes »	82
Tautavel, « Mas d'en Cirac »	83
Tautavel, « Mas d'en Janeil »	84

Tautavel, « Mas Guallar ».....	85
Tautavel, « Mas Pech ».....	86
Tautavel, « Mas Ranch de las Canailles »	87
Thuir, « Château de Sau ».....	88
Thuir, « Mas Delrieux ».....	89
Thuir, « Mas Sournia ».....	90
Tordères, « Mas Cap Blanc ».....	91
Tordères, « Mas d'en Carbasse ».....	92
Tordères, « Mas du Clos Saint-Jean »	93
Tordères, « Mas d'en Noé »	94
Torreilles, « Mas Nérel ».....	95
Trouillas, « Mas Déu ».....	96
Trouillas, « Clos Sant-Georges »	97
Villeneuve-de-la-Raho, « Mas Auriol »	98
Villeneuve-de-la-Raho, « Mas Cap de Fusta».....	99
Villeneuve-de-la-Raho, « Mas Richemont ».....	100
Villeneuve-de-la-Raho, « Mas Sauvy »	101
Villeneuve-de-la-Raho, « Mas Val Marie »	102
Vingrau, « Cortal de la Paborda »	103
Vingrau, « Mas Genegals »	104
Vingrau, « Mas Llenço »	105
ÉLÉMENT DE PATRIMOINE DÉFENSIF	106
Bélesta, « Château de Caladroy ».....	107
Brouilla, « Château Portells »	108
Cassagnes, « Château Cuxùs »	109
Castelnou, « Château de Castelnou».....	110
Corbère, « Château de Corbère »	111
Opoul-Périllos, « Château de Salvaterra »	112
Perpignan, « Château Roussillon »	113
Perpignan, « Serrat d'en Vaquer ».....	114
Rodès, « Château de Rodès »	115
Tautavel, « Château de Tautavel »	116
Tautavel, « Torre del Far »	117
ÉLÉMENTS DE PATRIMOINE RELIGIEUX	118
Baixas, « Ermitage Santa Caterina».....	119
Boule-d'Amont, « Prieuré de Serrabona».....	119
Bouleternère, « Église Saint-Nazaire de Barbadell ».....	119
Caixas, « Capella de Sant Marc ».....	119

Caixas, « Église de Fontcouverte ».....	119
Caixas, « Santa Helena de Queixàs »	119
Calmeilles, « Notre Dame del Coll ».....	119
Camélas, « Chapelle Saint-Martin ».....	119
Cases-de-Pène, « Ermitage Notre Dame de Pena ».....	119
Corbère, « Chapelle San Pere del Bosc ».....	119
Estagel, « Capella Sant Vicens ».....	119
Fourques, « Chapelle Sant Sebastia »	119
Fourques, « Capella Sant Vicenç ».....	119
Ille-sur-Têt, « Chapelle Saint-Clément».....	119
Ille-sur-Têt, « Ermitage Sant Maurici de Graolera »	119
Ille-sur-Têt, « Le Couvent »	119
Ille-sur-Têt, « Village ruiné de Casesnoves »	119
Montalba-le-Château, « Église Montalba »	119
Montauriol, « Chapelle de Saint-Amand ».....	119
Montauriol, « Chapelle de Vallpuig »	119
Montner, « Chapelle de Força Réal »	119
Passa, « Capela de Sent Luc de Puig Redon ».....	119
Passa, « Monestir del Camp »	119
Perpignan, « Château du Parc Ducup »	119
Perpignan, « Église Saint-Étienne d'Orla »	119
Prunet-et-Belpuig, « Chapelle de la Trinité »	119
Rivesaltes, « Prieuré Sainte Marie de la Garrigue »	119
Rodès, « Hermitage de Domanova »	119
Saint-Cyprien, « Chapelle de Villerasa ».....	119
Saint-Nazaire, « Capella de l'Arca »	119
Thuir, « Chapelle Santa-Maria-de-la-Pietat ».....	119
Torreilles, « Nostra Senyora de Juegues ».....	119
Vingrau, « Ruines du couvent Sainte-Cécile ».....	119

PATRIMOINE BÂTI RURAL

ÉLÉMENTS DE PATRIMOINE AGRICOLE





Alénia, « Mas Blanc »



Patrimoine agricole

➤ Propriétaire foncier

Privé

➤ Accès

Route de Théza

➤ Zonage réglementaire

U2 : zone d'urbanisation à caractère résidentiel assez dense

➤ Protection

Absence d'information

➤ Usages

Agriculture



Source : AURCA



Banyuls-dels-Aspres, « Mas Vidalo »



Patrimoine agricole

➤ Propriétaire foncier

Privé

➤ Accès

Route de Saint-Jean Lasseille

➤ Zonage règlementaire

A : Zone à protéger en raison de la valeur agricole des terrains ou de la richesse du sol ou du sous-sol.

➤ Protection

Vestiges préhistoriques, néolithiques, antiques, médiévaux et modernes (Porter à connaissance, protection de l'environnement, 3g Archéologie, SCOT PR)

➤ Usages

Musée Vin, Vigne et Traditions Viticulture (vignoble de 30ha)
œnotourisme (location d'un appartement et d'un studio au château)





Cabestany, « Mas Boluix »



Patrimoine agricole

➤ Propriétaire foncier

Privé

➤ Accès

Route de Saint-Jean Lasseille

➤ Zonage règlementaire

A : Zone à protéger en raison du potentiel agronomique, biologique ou économique des terres agricoles

➤ Protection

Absence d'information

➤ Usages

Hébergement





Cabestany, « Mas de les Finestres »



Patrimoine agricole

➤ Propriétaire foncier

Privé

➤ Accès

Chemin de Carlemany

➤ Zonage règlementaire

A : Zone à protéger en raison du potentiel agronomique, biologique ou économique des terres agricoles

➤ Protection

Absence d'information

➤ Usages

Viticulture (vignoble de 50 ha)



Source :AURCA



Cabestany, « Mas del Molí »



Patrimoine agricole

➤ Propriétaire foncier

Privé

➤ Accès

Route du Mars du Moulin

➤ Zonage règlementaire

A : Zone à protéger en raison du potentiel agronomique, biologique ou économique des terres agricoles

➤ Protection

Absence d'information

➤ Usages

Hébergement





Calce, « Mas de la Dona »



Patrimoine agricole

➤ Propriétaire foncier

Privé

➤ Accès

Route Mas de la Dona

➤ Zonage règlementaire

A : Zone à protéger en raison du potentiel agronomique, biologique ou économique des terres agricoles

➤ Protection

Absence d'information

➤ Usages

Viticulture





Calce, « Mas de las Fonts »



Patrimoine agricole

➤ Propriétaire foncier

Privé

➤ Accès

Chemin Las Fonts

➤ Zonage règlementaire

Nc : Secteur du Château de Las Fonts pour lequel sont prévues des dispositions règlementaires spécifiques

➤ Protection

Inscription à l'inventaire supplémentaire des Monuments Historiques (arrêté du 29/03/1993)
Servitude AC1 relative à la protection des Monuments Historiques
Vestiges médiévaux (Porter à connaissance, protection de l'environnement, 3g Archéologie, SCOTPR)

➤ Usages

Oléiculture



Source : AURCA





Calmeilles, « Mas d'en Llinàs »



Patrimoine agricole

➤ Propriétaire foncier

Privé

➤ Accès

Lieu-dit Mas Llinàs

➤ Zonage règlementaire

RNU

➤ Protection

Absence d'information

➤ Usages

Hébergement



Source : AURCA



Camélas, « Mas Bellavista »



Patrimoine agricole

➤ Propriétaire foncier

Privé

➤ Accès

Lieu-dit Mas de Bellebiste

➤ Zonage règlementaire

N : Zone naturelle

➤ Protection

Absence d'information

➤ Usages

Viticulture

Location de salle



Source : AURCA



Camélas, « Mas Cubry Manjoulet »



Patrimoine agricole

➤ Propriétaire foncier

Privé

➤ Accès

Lieu-dit Mas Cubry Manjoulet

➤ Zonage règlementaire

N : Zone naturelle

➤ Protection

Absence d'information

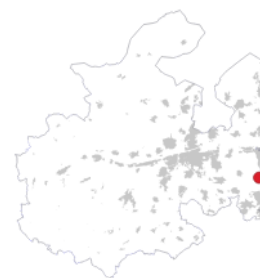
➤ Usages

Hébergement





Canet-en-Roussillon, « Cabanes de pêcheurs »



Patrimoine agricole

➤ Propriétaire foncier

Public : conservatoire du littoral

➤ Accès

Route de Saint-Cyprien

➤ Zonage règlementaire

Nlx : espaces remarquables, protégés au titre de l'article L.146-6 du Code de l'Urbanisme ayant par ailleurs le caractère de coupure d'urbanisation.

➤ Protection

Classement de l'espace lagunaire de Canet- Saint-Nazaire et ses abords en zone de protection spéciale Natura 2000 (arrêté du 3 mars 2003)

➤ Usages

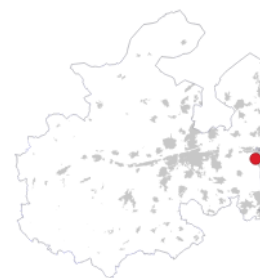
Visites guidées sur sentier pédagogique
Expositions



Source : AURCA



Canet-en-Roussillon, « Château de l'Esparró »



Patrimoine agricole

➤ Propriétaire foncier

Privé

➤ Accès

Route de Théza

➤ Zonage règlementaire

2AUb : site de la colline de l'Esparrou, tolérant un maintien et des activités agricoles et destiné à une structure hôtelière liée au terroir et au patrimoine sans compromettre l'activité agricole et l'essentiel du parc boisé attenant au château.

➤ Protection

Vestiges antiques (Porter à connaissance, protection de l'environnement, 3g, archéologie, SCOTPR)

➤ Usages

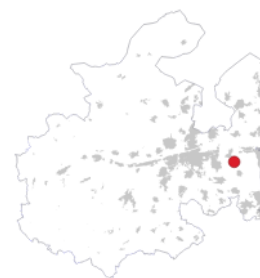
Viticulture
Enotourisme



Source : AURCA



Canet-en-Roussillon, « Château de Rey »



Patrimoine agricole

➤ Propriétaire foncier

Privé

➤ Accès

Route de Saint-Nazaire

➤ Zonage réglementaire

A : Zone agricole à protéger en raison du potentiel agronomique, biologique ou économique des terres agricoles

➤ Protection

Vestiges antiques et médiévaux (Porter à connaissance, protection de l'environnement, 3g, archéologie, SCOTPR)

➤ Usages

Viticulture
Hébergement





Canet-en-Roussillon, « Mas d'en Durand »



Patrimoine agricole

➤ Propriétaire foncier

Privé

➤ Accès

Chemin du Mas Durand

➤ Zonage règlementaire

A : Zone agricole à protéger en raison du potentiel agronomique, biologique ou économique des terres agricoles

➤ Protection

Absence d'information

➤ Usages

Viticulture





Canet-en-Roussillon, « Mas d'en Jacques Blanc »



Patrimoine agricole

➤ Propriétaire foncier

Privé

➤ Accès

Cami de la ville Ouest

➤ Zonage règlementaire

A : Zone agricole à protéger en raison du potentiel agronomique, biologique ou économique des terres agricoles

➤ Protection

Absence d'information

➤ Usages

Agriculture





Canet-en-Roussillon, « Mas d'en Julia Blanc »



Patrimoine agricole

➤ Propriétaire foncier

Privé

➤ Accès

Cami de la ville Ouest

➤ Zonage règlementaire

A : Zone agricole à protéger en raison du potentiel agronomique, biologique ou économique des terres agricoles

➤ Protection

Absence d'information

➤ Usages

Viticulture





Canet-en-Roussillon, « Mas Many »



Patrimoine agricole

➤ Propriétaire foncier

Privé

➤ Accès

Lieu-dit Mas Roussillon

➤ Zonage règlementaire

Nf : secteur où sont tolérés les commerces et établissements de restauration, les activités liées à la valorisation des produits régionaux ainsi que celles liées à la formation

➤ Protection

Vestiges antiques, médiévaux et modernes (Porter à connaissance, protection de l'environnement, 3g, archéologie, SCOTPR)

➤ Usages

Hébergement





Canohès, « Mas del Moli »



Patrimoine agricole

➤ Propriétaire foncier

Privé

➤ Accès

Rue du Moulin

➤ Zonage règlementaire

2AUe : zone d'urbanisation future destinée à accueillir des activités économiques spécialisées.
Y seront également autorisées les activités nécessaires au fonctionnement de la zone : hébergement hôtelier, activités de restauration et de réception.

➤ Protection

Absence d'information

➤ Usages

Hébergement





Castelnou, « Moli d'en Cantarana »



Patrimoine agricole

➤ Propriétaire foncier

Privé

➤ Accès

Lieu-dit Moulin de Canterrane

➤ Zonage règlementaire

A : Zone à protéger en raison du potentiel agronomique, biologique ou économique des terres agricoles

➤ Protection

Absence d'information

➤ Usages

Hébergement





Espira-de-l'Agly, « Mas Cremat »



Patrimoine agricole

➤ Propriétaire foncier

Privé

➤ Accès

Lieu-dit Mas Crémat

➤ Zonage règlementaire

A : Espaces de la commune, équipés ou non, à protéger en raison du potentiel agronomique, biologique ou économique des terres agricoles

➤ Protection

Absence d'information

➤ Usages

Viticulture





Espira-de-l'Agly, « Mas Ferriol »



Patrimoine agricole

➤ Propriétaire foncier

Privé

➤ Accès

Lô Ferriol

➤ Zonage règlementaire

A : Espaces de la commune, équipés ou non, à protéger en raison du potentiel agronomique, biologique ou économique des terres agricoles

➤ Protection

Absence d'information

➤ Usages

Viticulture





Espira-de-l'Agly, « Mas Llucià »



Patrimoine agricole

➤ Propriétaire foncier

Privé

➤ Accès

Lieu-dit Mas Llucià (par D117)

➤ Zonage règlementaire

3AU : Zone non équipée, destinée aux activités industrielles, artisanales. Elle devra être compatible aux Orientations d'Aménagement du PLU.

➤ Protection

Absence d'information

➤ Usages

Viticulture





Espira-de-l'Agly, « Mas Moltó »



Patrimoine agricole

➤ Propriétaire foncier

Privé

➤ Accès

D18, Lieu-dit La Juliette

➤ Zonage règlementaire

A : Espaces de la commune, équipés ou non, à protéger en raison du potentiel agronomique, biologique ou économique des terres agricoles

➤ Protection

Absence d'information

➤ Usages

Viticulture





Estagel, « Mas de Jau »



Patrimoine agricole

➤ Propriétaire foncier

Privé

➤ Accès

Lieu-dit Mas de Jau

➤ Zonage règlementaire

A : Zone à protéger en raison du potentiel agronomique, biologique ou économique des terres agricoles

➤ Protection

Inscription à l'inventaire des monuments et sites naturels (arrêté du 09/10/1944)
Servitude AC2 relative à la protection des monuments et sites naturels (Porter à connaissance, SUP 4f, SCOTPR)
ZNIEFF de type 1
Vestiges médiévaux et modernes (Porter à connaissance, protection de l'environnement, 3g Archéologie, SCOTPR)

➤ Usages

Agriculture



Source : AURCA



Fourques, « Moli d'en Xandre »



Patrimoine agricole

➤ Propriétaire foncier

Privé

➤ Accès

Lieu-dit Moli d'en Xandre

➤ Zonage règlementaire

N : zone à protéger en raison soit de la qualité des sites, des milieux naturels ou des paysages

➤ Protection

Absence d'information

➤ Usages

Absence d'information





Le Soler, « Mas d'Eula »



Patrimoine agricole

➤ Propriétaire foncier

Privé

➤ Accès

Lieu-dit Mas de l'Eula

➤ Zonage règlementaire

A : secteurs de la commune, équipés ou non, à protéger en raison du potentiel agronomique, biologique ou économique des terres agricoles

➤ Protection

Absence d'information

➤ Usages

Viticulture
Hébergement
Location de salles





Millas, « Mas Deloris »



Patrimoine agricole

➤ Propriétaire foncier

Privé

➤ Accès

Lieu-dit Mas Deloris

➤ Zonage règlementaire

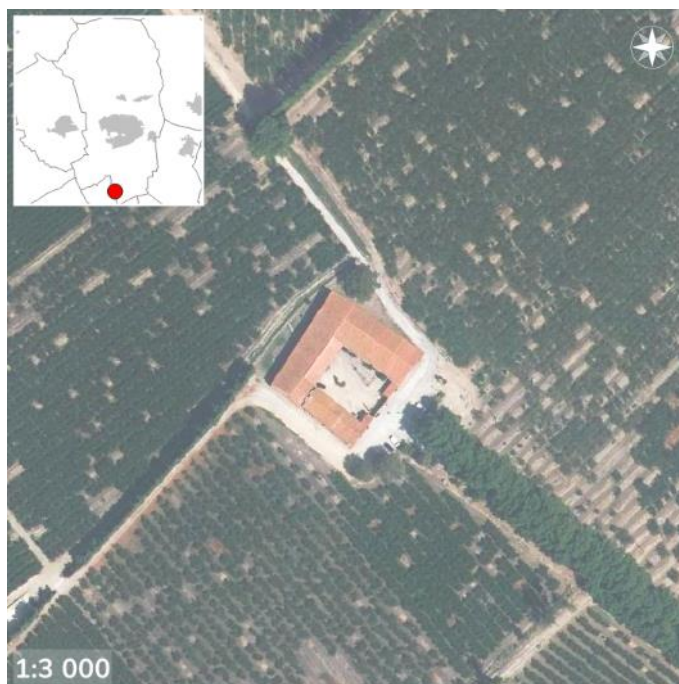
A : secteurs de la commune, équipés ou non, à protéger en raison du potentiel agronomique, biologique ou économique des terres agricoles

➤ Protection

Absence d'information

➤ Usages

Maraichage



Source : AURCA



Millas, « Mas Garrigue »



Patrimoine agricole

➤ Propriétaire foncier

Privé

➤ Accès

Lieu-dit Mas Garrigue

➤ Zonage règlementaire

A : Zone à protéger en raison du potentiel agronomique, biologique ou économique des terres agricoles

➤ Protection

Absence d'information

➤ Usages

Oléiculture
Visites individuelles et de groupe



Source : AURCA



Millas, « Mas Sarragose »



Patrimoine agricole

➤ Propriétaire foncier

Privé

➤ Accès

Croisement des rues Michelet et Gambetta

➤ Zonage règlementaire

A : Zone à protéger en raison du potentiel agronomique, biologique ou économique des terres agricoles

➤ Protection

Absence d'information

➤ Usages

Hébergement





Montauriol, « Mas Llinas »



Patrimoine agricole

➤ Propriétaire foncier

Privé

➤ Accès

Garrigues d'Al Cortal

➤ Zonage règlementaire

N : zone naturelle à protéger en raison de la qualité des sites, des milieux, des espaces naturels et des paysages

➤ Protection

Repéré au titre du L151-19 du PLU

➤ Usages

Habitation





Montescot, « Mas Avallrich »



Patrimoine agricole

➤ Propriétaire foncier

Privé

➤ Accès

Rue d'Avall Rich

➤ Zonage règlementaire

A : Zone à protéger en raison du potentiel agronomique, biologique ou économique des terres agricoles

➤ Protection

Absence d'information

➤ Usages

Location de salles





Oms, « Mas Caner »



Patrimoine agricole

➤ Propriétaire foncier

Privé

➤ Accès

11, La Calcine

➤ Zonage réglementaire

NC : zone à protéger en raison de la valeur agricole des terrains

➤ Protection

Absence d'information

➤ Usages

Élevage de Palmipèdes





Oms, « Mas d'en Delom »



Patrimoine agricole

➤ Propriétaire foncier

Privé

➤ Accès

Lô Mas d'en Delom

➤ Zonage règlementaire

NC : zone à protéger en raison de la valeur agricole des terrains

➤ Protection

Absence d'information

➤ Usages

Absence d'information





Oms, « Reirós »



Patrimoine agricole

➤ Propriétaire foncier

Privé

➤ Accès

Lieu-dit Reyroux

➤ Zonage règlementaire

NC : zone à protéger en raison de la valeur agricole des terrains

➤ Protection

Absence d'information

➤ Usages

Absence d'information





Opoul-Périllos, « Mas Farine »



Patrimoine agricole

➤ Propriétaire foncier

Privé

➤ Accès

Lieu-dit Farines

➤ Zonage réglementaire

NC : zone de richesses naturelles, à protéger en raison notamment de la valeur agricole des terres ou de la richesse du sol ou du sous-sol

➤ Protection

Absence d'information

➤ Usages

Agriculture





Opoul-Périllos, « Mas Val Oriola »



Patrimoine agricole

➤ Propriétaire foncier

Privé

➤ Accès

Lieu-dit Vall d'Oriola

➤ Zonage règlementaire

NC : zone de richesses naturelles, à protéger en raison notamment de la valeur agricole des terres ou de la richesse du sol ou du sous-sol

➤ Protection

Absence d'information

➤ Usages

Hébergement





Opoul-Périllos, « Village ruiné de Perillós »



Patrimoine agricole

➤ Propriétaire foncier

Public : commune d'Opoul

➤ Accès

Lieu-dit hameau de Perillós

➤ Zonage réglementaire

NCp : zone de richesses naturelles, à protéger en raison notamment de la valeur agricole des terres ou de la richesse du sol ou du sous-sol ; secteur du hameau de Périllos.

➤ Protection

Absence d'information

➤ Usages

Exposition d'œuvres d'artistes locaux





Perpignan, « Mas Balande »



Patrimoine agricole

➤ Propriétaire foncier

Privé

➤ Accès

Lieu-dit Mas Balande

➤ Zonage règlementaire

AU0 : Zone à urbaniser dont l'ouverture est subordonnée à une modification ou une révision ultérieure du PLU.

➤ Protection

Absence d'information
Vestiges médiévaux (Porter à connaissance, protection de l'environnement, 3g, Archéologie, SCOTPR)

➤ Usages

Viticulture et oléiculture



Source : AURCA



Perpignan, « Mas Bresson »



Patrimoine agricole

➤ Propriétaire foncier

Privé

➤ Accès

Chemin du Mas Bresson

➤ Zonage règlementaire

A : Zone constituée par les parties du territoire communal principalement affectées aux exploitations agricoles

➤ Protection

Absence d'information

➤ Usages

Hébergement



Source : AURCA





Perpignan, « Mas Chabry »



Patrimoine agricole

➤ Propriétaire foncier

privé

➤ Accès

Chemin de la Carlette

➤ Zonage règlementaire

A : Espace à vocation agricole

➤ Protection

Absence d'information

➤ Usages

Auberge, restauration





Perpignan, « Mas de la Magdalena »



Patrimoine agricole

➤ Propriétaire foncier

Privé

➤ Accès

Domaine de la Madeleine

➤ Zonage réglementaire

A : zone constituée par les parties du territoire communal principalement affectées aux exploitations agricoles

➤ Protection

Vestiges antiques (Porter à connaissance, protection de l'environnement, 3g, archéologie, SCOTPR)

➤ Usages

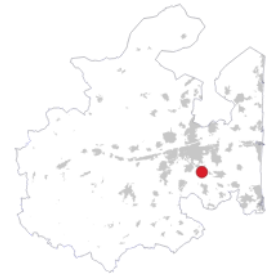
Viticulture et arboriculture
Hébergement



Source : AURCA



Perpignan, « Mas Delfau »



Patrimoine agricole

➤ Propriétaire foncier

Public : commune de Perpignan

➤ Accès

Lieu-dit Mas Delfau

➤ Zonage règlementaire

N : Zone constituée par les espaces naturels du territoire communal équipés ou non, à valoriser et à protéger en raison soit de la qualité des sites, des milieux naturels, des paysages et de leur intérêt

➤ Protection

Espace boisé classé (environ 10m² de l'unité foncière non bâtie)
Vestiges préhistoriques et antiques (Porter à connaissance, protection de l'environnement, 3g, archéologie, SCOTPR)

➤ Usages

Abandon : mas mis en vente par la commune





Perpignan, « Mas des Aloès »



Patrimoine agricole

➤ Propriétaire foncier

Privé

➤ Accès

Lieu-dit Mas Carcassonne

➤ Zonage règlementaire

N : Zone constituée par les espaces naturels du territoire communal équipés ou non, à valoriser et à protéger en raison soit de la qualité des sites, des milieux naturels, des paysages et de leur intérêt

➤ Protection

Vestiges préhistoriques (Porter À connaissance, protection de l'environnement, 3g, archéologie, SCOTPR)

➤ Usages

Hébergement





Perpignan, « Mas Guiter »



Patrimoine agricole

➤ Propriétaire foncier

Privé

➤ Accès

Chemin Sainte-Barbe

➤ Zonage règlementaire

A : Zone constituée par les parties du territoire communal principalement affectées aux exploitations agricoles

➤ Protection

Absence d'information

➤ Usages

Viticulture





Perpignan, « Mas Latour-Lavail »



Patrimoine agricole

➤ Propriétaire foncier

Privé

➤ Accès

Chemin del Vives

➤ Zonage règlementaire

A : Espace à vocation agricole

➤ Protection

Absence d'information

➤ Usages

Mas Catalan du XVI^e siècle,

Viticulture

Gîte et chambres d'hôtes





Perpignan, « Mas les Carletes »



Patrimoine agricole

➤ Propriétaire foncier

Privé

➤ Accès

Chemin Les Carlettes

➤ Zonage réglementaire

A : Zone à protéger en raison du potentiel agronomique des terrains

➤ Protection

Absence d'information

➤ Usages

Absence d'information





Perpignan, « Mas les Pavillons »



Patrimoine agricole

➤ Propriétaire foncier

Privé

➤ Accès

Rue des Carlettes

➤ Zonage règlementaire

A : Zone à protéger en raison du potentiel agronomique des terrains

➤ Protection

Absence d'information

➤ Usages

Absence d'information





Perpignan, « Mas Miraflor »



Patrimoine agricole

➤ Propriétaire foncier

Privé

➤ Accès

Rond-point Mas Miraflors

➤ Zonage réglementaire

N : Espaces naturels équipés ou non, à valoriser et à protéger en raison soit de la qualité des sites, des milieux naturels, des paysages et de leur intérêt

➤ Protection

Absence d'information

➤ Usages

Viticulture





Perpignan, « Mas Palégy »



Patrimoine agricole

➤ Propriétaire foncier

Privé

➤ Accès

Chemin du Mas Palegry

➤ Zonage règlementaire

A : Espace à vocation agricole ordinaire

➤ Protection

Vestiges préhistoriques (Porter à connaissance, protection de l'environnement, 3g Archéologie, SCOTPR)

➤ Usages

Location de salles
Musée de l'aviation





Perpignan, « Mas Puig Otrer »



Patrimoine agricole

➤ Propriétaire foncier

Privé

➤ Accès

Chemin Puig Soutre

➤ Zonage règlementaire

N : Espaces naturels, équipés ou non, à valoriser et à protéger en raison soit de la qualité des sites, des milieux naturels, des paysages et de leur intérêt

➤ Protection

Servitude AC1 relative à la protection des Monuments Historiques (Porter à connaissance, SUP 4e, SCOTPR)

➤ Usages

Viticulture



Source : AURCA



Perpignan, « Mas Rôma »



Patrimoine agricole

➤ Propriétaire foncier

Privé

➤ Accès

Lieu-dit Mas Rôma

➤ Zonage règlementaire

A : Espace à vocation agricole ordinaire

➤ Protection

Vestiges antiques (Porter à connaissance, protection de l'environnement, 3g Archéologie, SCOTPR)

➤ Usages

Abandon





Perpignan, « Mas Saint-Vincent »



Patrimoine agricole

➤ Propriétaire foncier

Privé

➤ Accès

Chemin des Arcades

➤ Zonage règlementaire

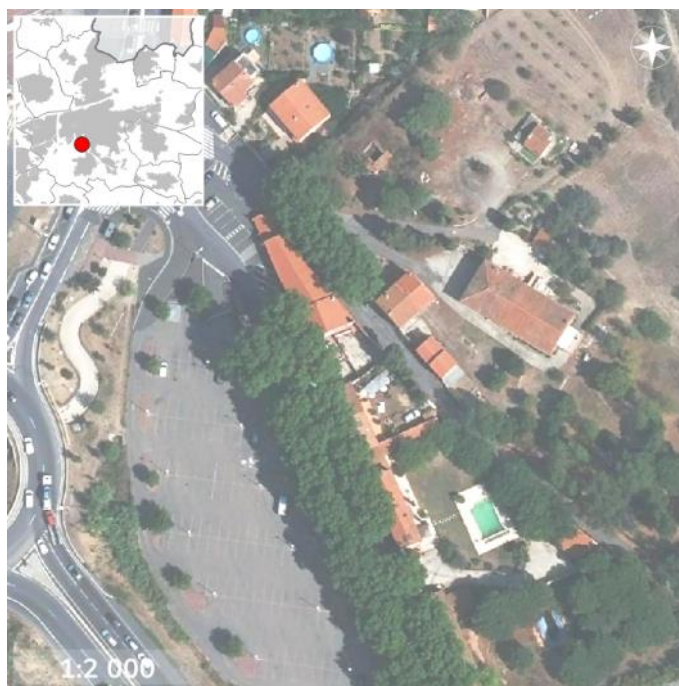
U : zone d'urbanisation à caractère résidentiel

➤ Protection

Absence d'information

➤ Usages

Absence d'information





Perpignan, « Mas Santa-Barbara »



Patrimoine agricole

➤ Propriétaire foncier

Privé

➤ Accès

Chemin Sainte-Barbe

➤ Zonage règlementaire

A : Espace agricole à vocation ordinaire

➤ Protection

Absence d'information

➤ Usages

Agriculture





Perpignan, « Mas Santa-Teresa »



Patrimoine agricole

➤ Propriétaire foncier

Privé

➤ Accès

CheminduMasSainte-Thérèse
(depuis D 914)

➤ Zonage règlementaire

A : Espace agricole à vocation
ordinaire

➤ Protection

Absence d'information

➤ Usages

Agriculture





Pézilla-la-Rivière, « Mas de Blanes »



Patrimoine agricole

➤ Propriétaire foncier

Privé

➤ Accès

Route de Baho ; lieu-dit Mas de Blanes

➤ Zonage règlementaire

Uam : hameau du mas Blanes
Appartient à la zone Ua qui correspond à des secteurs denses, où les constructions sont édifiées en ordre continu et à l'alignement

➤ Protection

Vestiges modernes (Porter à connaissance, protection de l'environnement, 3g Archéologie, SCOTPR)

➤ Usages

Viticulture





Ponteilla, « Mas Sant Nicolau »



Patrimoine agricole

➤ Propriétaire foncier

Privé

➤ Accès

Route de Canohès

➤ Zonage règlementaire

A : Zone affectée aux exploitations agricoles destinée à être protégée en raison du potentiel agronomique, biologique ou économique des terres agricoles

➤ Protection

Vestiges médiévaux (Porter à connaissance, protection de l'environnement, 3g Archéologie, SCOTPR)

➤ Usages

Viticulture
 Œnotourisme
 Hébergement
 Location de salles



Source : AURCA



Rivesaltes, « Mas Mariscal »



Patrimoine agricole

➤ Propriétaire foncier

Privé

➤ Accès

Lieu-dit Mas Cubry Manjoulet

➤ Zonage règlementaire

A : Zone à protéger en raison du potentiel agronomique, biologique ou économique des terres agricoles

➤ Protection

Absence d'information

➤ Usages

Absence d'information



Source : AURCA



Rodès, « Mas Cornet »



Patrimoine agricole

➤ Propriétaire foncier

Privé

➤ Accès

RN116

➤ Zonage règlementaire

UB : zone à caractère essentiellement résidentiel

➤ Protection

Absence d'information

➤ Usages

Mas datant du XVIIIe siècle dans lequel devrait être aménagé un restaurant





Rodès, « Pont d'en Labau et les arches de la roche Colomère »



Patrimoine agricole

➤ Propriétaire foncier

Public : commune de Rodès, de Bouleternère et d'Ille-sur-Têt

➤ Accès

RN 116 puis traverser le village en direction des « Gorges de la Guillera » piste DFCI N ° 85

➤ Zonage règlementaire

N : Zone naturelle destinée à être protégée

➤ Protection

Inscrit par arrêté du 19/12/2011 au titre des Monuments Historiques

➤ Usages

Construits au XIV^e siècle ; le pont permettait à l'ancien canal royal de Thuir de franchir la Têt.
Il subsiste des vestiges sur les rives droite et gauche du cours d'eau. Le pont de Labau est remarquable par ses dimensions, son ancienneté, son histoire liée au royaume de Majorque et son appartenance à l'histoire agraire du Roussillon.





Saint-Estève, « Mas Cot »



Patrimoine agricole

➤ Propriétaire foncier

Privé

➤ Accès

Lieu-dit Mas Cot

➤ Zonage réglementaire

A : Zone à protéger en raison du potentiel agronomique, biologique ou économique des terres agricoles

➤ Protection

Absence d'information

➤ Usages

Centre et pension équestre





Saint-Estève, « Mas de la Garriga »



Patrimoine agricole

➤ Propriétaire foncier

Privé

➤ Accès

Avenue de Baixas

➤ Zonage règlementaire

A : Zone à protéger en raison du potentiel agronomique, biologique ou économique des terres agricoles

➤ Protection

Absence d'information

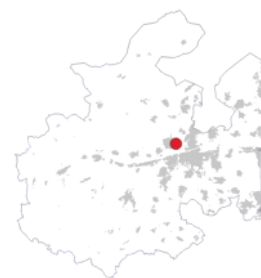
➤ Usages

Agriculture





Saint-Estève, « Mas Romeu »



Patrimoine agricole

➤ Propriétaire foncier

Privé

➤ Accès

D45 au rond-point Saint-Mamet

➤ Zonage réglementaire

3AU : Zones à vocation résidentielle à urbaniser revêtant un caractère secondaire par rapport aux zones 2AU

➤ Protection

Absence d'information

➤ Usages

Absence d'information



Source : AURCA



Saint-Estève, « Mas Torremilà »



Patrimoine agricole

➤ Propriétaire foncier

Privé

➤ Accès

Lieu-dit Domaine Torremilà

➤ Zonage règlementaire

A : Zone à protéger en raison du potentiel agronomique, biologique ou économique des terres agricoles

➤ Protection

Absence d'information

➤ Usages

Sellerie





Saint-Estève, « Mas Vignaud »



Patrimoine agricole

➤ Propriétaire foncier

Privé

➤ Accès

Absence d'information

➤ Zonage règlementaire

A : Zone à protéger en raison du potentiel agronomique, biologique ou économique des terres agricoles

➤ Protection

Absence d'information

➤ Usages

Absence d'information





Saint-Nazaire, « Mas Bazan »



Patrimoine agricole

➤ Propriétaire foncier

Privé

➤ Accès

Lieu-dit Mas Bazan

➤ Zonage règlementaire

A : zone à protéger en raison de la valeur agricole des terrains

➤ Protection

Absence d'information

➤ Usages

Habitation





Saint-Nazaire, « Mas d'Oriola »



Patrimoine agricole

➤ Propriétaire foncier

Privé

➤ Accès

Lieu-dit Mas d'Oriola

➤ Zonage règlementaire

A : zone à protéger en raison de la valeur agricole des terrains

➤ Protection

Absence d'information

➤ Usages

Habitation



Source : AURCA



Saleilles, « Mas Alart »



Patrimoine agricole

➤ Propriétaire foncier

Privé

➤ Accès

Lieu-dit Mas Alart

➤ Zonage règlementaire

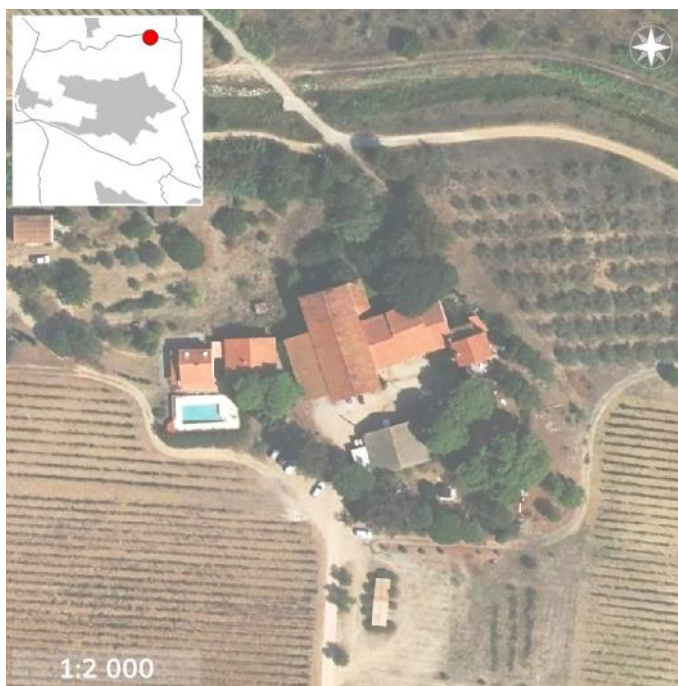
A : zone à protéger en raison du potentiel agronomique, biologique ou économique des terres agricoles

➤ Protection

Absence d'information

➤ Usages

Viticulture



Source : AURCA



Saleilles, « Mas Carcassona »



Patrimoine agricole

➤ Propriétaire foncier

Privé

➤ Accès

Chemin du Mas Carcassonne

➤ Zonage règlementaire

A : zone à protéger en raison du potentiel agronomique, biologique ou économique des terres agricoles

➤ Protection

Absence d'information

➤ Usages

Location de salles



Source : AURCA



Tautavel, « Mas Alzina »



Patrimoine agricole

➤ Propriétaire foncier

Privé

➤ Accès

Lieu-dit Mas de l'Alzine

➤ Zonage règlementaire

3AUa : Hôtel du Mas de l'Alzine.
Urbanisation effective après
modification des documents
d'urbanisme

➤ Protection

Absence d'information

➤ Usages

Hôtel-restaurant





Tautavel, « Mas Came »



Patrimoine agricole

➤ Propriétaire foncier

Privé

➤ Accès

Lieu-dit Mas Came

➤ Zonage règlementaire

A : zone à protéger en raison du potentiel agronomique, biologique ou économique des terres agricoles

➤ Protection

Absence d'information

➤ Usages

Abandon





Tautavel, « Mas de la Devèze »



Patrimoine agricole

➤ Propriétaire foncier

Privé

➤ Accès

Route des Mas

➤ Zonage règlementaire

A : zone à protéger en raison du potentiel agronomique, biologique ou économique des terres agricoles

➤ Protection

Absence d'information

➤ Usages

Viticulture





Tautavel, « Mas de la Fouradade »



Patrimoine agricole

➤ Propriétaire foncier

Privé

➤ Accès

Intersection de la D611 et de la D59

➤ Zonage règlementaire

A : zone à protéger en raison du potentiel agronomique, biologique ou économique des terres agricoles

➤ Protection

Absence d'information

➤ Usages

Viticulture





Tautavel, « Mas de la Frèdes »



Patrimoine agricole

➤ Propriétaire foncier

Privé

➤ Accès

Lieu-dit Mas de las Frèdes

➤ Zonage règlementaire

A : zone à protéger en raison du potentiel agronomique, biologique ou économique des terres agricoles

➤ Protection

Absence d'information

➤ Usages

Viticulture



Source : AURCA



Tautavel, « Mas d'en Cirac »



Patrimoine agricole

➤ Propriétaire foncier

Privé

➤ Accès

Absence d'information

➤ Zonage règlementaire

A : zone à protéger en raison du potentiel agronomique, biologique ou économique des terres agricoles

➤ Protection

Absence d'information

➤ Usages

Viticulture





Tautavel, « Mas d'en Janeil »



Patrimoine agricole

➤ Propriétaire foncier

Privé

➤ Accès

Al Traou de l'Ouille

➤ Zonage règlementaire

A : zone à protéger en raison du potentiel agronomique, biologique ou économique des terres agricoles

➤ Protection

Absence d'information

➤ Usages

Viticulture





Tautavel, « Mas Guallar »



Patrimoine agricole

➤ Propriétaire foncier

Privé

➤ Accès

Lieu-dit Mas Guallar

➤ Zonage règlementaire

Nh : habitat isolé non agricole

➤ Protection

Absence d'information

➤ Usages

Habitation





Tautavel, « Mas Pech »



Patrimoine agricole

➤ Propriétaire foncier

Privé

➤ Accès

Lieu-dit Mas Pech

➤ Zonage règlementaire

A : zone à protéger en raison du potentiel agronomique, biologique ou économique des terres agricoles

➤ Protection

Absence d'information

➤ Usages

Abandon





Tautavel, « Mas Ranch de las Canailles »



Patrimoine agricole

➤ Propriétaire foncier

Privé

➤ Accès

Lieu-dit Mas Las Caneilles

➤ Zonage règlementaire

A : zone à protéger en raison du potentiel agronomique, biologique ou économique des terres agricoles

➤ Protection

Absence d'information

➤ Usages

Centre équestre





Thuir, « Château de Sau »



Patrimoine agricole

➤ Propriétaire foncier

Privé

➤ Accès

Lieu-dit Domaine de Saü

➤ Zonage règlementaire

NC : zone à protéger en raison de la valeur agricole des terrains

➤ Protection

Absence d'information

➤ Usages

Viticulture

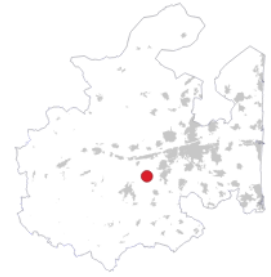
Hébergement

Organisation d'expositions et de concerts





Thuir, « Mas Delrieux »



Patrimoine agricole

➤ Propriétaire foncier

Privé

➤ Accès

Traverse de Ponteilla

➤ Zonage règlementaire

A : zone à protéger en raison du potentiel agronomique, biologique ou économique des terres agricoles

➤ Protection

Absence d'information

➤ Usages

Viticulture
Lieu de concert





Thuir, « Mas Sournia »



Patrimoine agricole

➤ Propriétaire foncier

Privé

➤ Accès

Route de Saint-Féliu

➤ Zonage règlementaire

A : zone à protéger en raison du potentiel agronomique, biologique ou économique des terres agricoles

➤ Protection

Absence d'information

➤ Usages

Hébergement





Tordères, « Mas Cap Blanc »



Patrimoine agricole

➤ Propriétaire foncier

Privé

➤ Accès

Chemin du Mas Cap Blanc

➤ Zonage règlementaire

Apa : Objectif de préservation paysagère et des terres agricoles, toute construction à destination autre qu'agricole ou forestière est interdite (hormis les équipements collectifs)

➤ Protection

Élément identifié au titre du L.151-19 au PLU

➤ Usages

Habitation, restaurant



Source : PLU de Tordères (AURCA)



Tordères, « Mas d'en Carbasse »



Patrimoine agricole

➤ Propriétaire foncier

Privé

➤ Accès

Via route de Fourques

➤ Zonage règlementaire

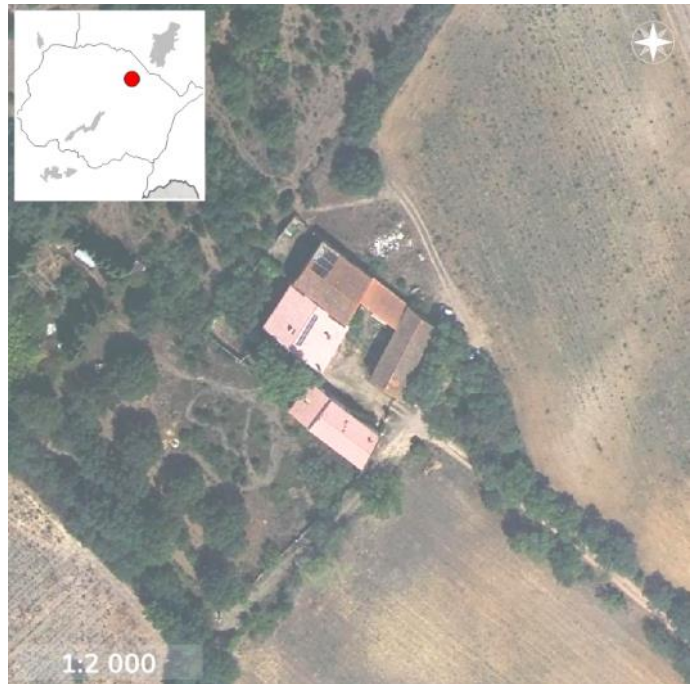
A : zone agricole à protéger en raison du potentiel agronomique, biologique ou économique

➤ Protection

Élément identifié au titre du L.151-19 au PLU

➤ Usages

Agricole, habitation, stockage, bambouseraie



Source : PLU de Tordères (AURCA)



Tordères, « Mas du Clos Saint-Jean »



Patrimoine agricole

➤ Propriétaire foncier

Privé

➤ Accès

Via route de Fourques

➤ Zonage règlementaire

A : zone agricole à protéger en raison du potentiel agronomique, biologique ou économique

➤ Protection

Élément identifié au titre du L.151-19 au PLU

➤ Usages

Habitation



Source : PLU de Tordères (AURCA)



Tordères, « Mas d'en Noé »



Patrimoine agricole

➤ Propriétaire foncier

Privé

➤ Accès

Via D23

➤ Zonage règlementaire

A : zone agricole à protéger en raison du potentiel agronomique, biologique ou économique

➤ Protection

Élément identifié au titre du L.151-19 au PLU

➤ Usages

Habitation



Source : PLU de Tordères (AURCA)



Torreilles, « Mas Nérel »



Patrimoine agricole

➤ Propriétaire foncier

Privé

➤ Accès

Chemin du Mas Nérel

➤ Zonage règlementaire

A : zone agricole à protéger en raison du potentiel agronomique, biologique ou économique

➤ Protection

Absence d'information

➤ Usages

Élevage d'équidés





Trouillas, « Mas Déu »



Patrimoine agricole

➤ Propriétaire foncier

Privé

➤ Accès

Route du Mas Deou

➤ Zonage règlementaire

A : Zone est à protéger en raison du potentiel agronomique, biologique ou économique des terres agricoles

➤ Protection

Absence d'information

➤ Usages

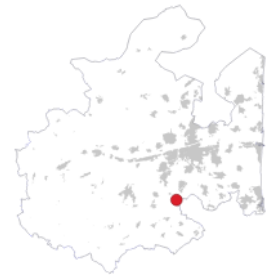
Viticulture
Œnotourisme



Source : AURCA



Trouillas, « Clos Saint-Georges »



Patrimoine agricole

➤ Propriétaire foncier

Privé

➤ Accès

Lieu-dit Clos Saint Georges

➤ Zonage règlementaire

A : Zone est à protéger en raison du potentiel agronomique, biologique ou économique des terres agricoles

➤ Protection

Absence d'information

➤ Usages

Viticulture
Œnotourisme





Villeneuve-de-la-Raho, « Mas Auriol »



Patrimoine agricole

➤ Propriétaire foncier

Privé

➤ Accès

Route Mas Auriol

➤ Zonage règlementaire

Nh : secteur destiné à la
réhabilitation et l'extension mesurée
des constructions existantes

➤ Protection

Absence d'information

➤ Usages

Groupement agricole





Villeneuve-de-la-Raho, « Mas Cap de Fusta »



Patrimoine agricole

➤ Propriétaire foncier

Privé

➤ Accès

D39

➤ Zonage règlementaire

A : zone agricole à protéger en raison du potentiel agronomique, biologique ou économique

➤ Protection

Vestiges préhistoriques (Porter à connaissance, sites préhistoriques, 2002, SCOTPR)

➤ Usages

Viticulture
Organisation d'événements



Source : AURCA



Villeneuve-de-la-Raho, « Mas Richemont »



Patrimoine agricole

➔ Propriétaire foncier

Privé

➔ Accès

Lieu-dit Richemont

➔ Zonage règlementaire

6AU : Secteur à urbaniser destiné à l'habitat, l'hébergement touristique et aux activités touristiques et commerciales. L'urbanisation de cette zone devra être réalisée sous la forme d'une opération d'aménagement d'ensemble tenant compte de l'existant

➔ Protection

Vestiges préhistoriques (Porter à connaissance, sites préhistoriques, 2002, SCOTPR)

➔ Usages

Projet de revalorisation d'ensemble



Source : AURCA



Villeneuve-de-la-Raho, « Mas Sauvy »



Patrimoine agricole

➔ Propriétaire foncier

Privé

➔ Accès

D39, domaine du Mas Sauvy

➔ Zonage règlementaire

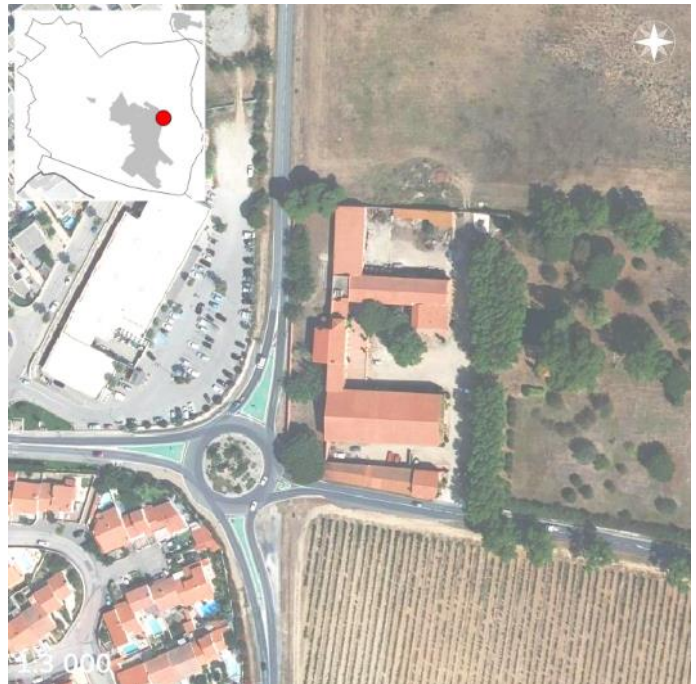
5AU : secteur à urbaniser destiné à de l'hébergement touristique et à des activités touristiques et commerciales

➔ Protection

Servitude AC1 relative à la protection des Monuments Historiques (Porter à connaissance, SUP 4e, SCOTPR)

➔ Usages

Viticulture





Villeneuve-de-la-Raho, « Mas Val Marie »



Patrimoine agricole

➤ Propriétaire foncier

Privé

➤ Accès

Allée des Valmaries

➤ Zonage règlementaire

UD : Secteur destiné à recevoir une urbanisation sous forme principalement d'habitat.

➤ Protection

Absence d'information

➤ Usages

Ferme auberge



Source : AURCA





Vingrau, « Cortal de la Paborda »



Patrimoine agricole

➤ Propriétaire foncier

Privé

➤ Accès

Chemin Lou Faugassou

➤ Zonage règlementaire

A : zone agricole à protéger en raison du potentiel agronomique, biologique ou économique

➤ Protection

Absence d'information

➤ Usages

Abandon





Vingrau, « Mas Genegals »



Patrimoine agricole

➤ Propriétaire foncier

Privé

➤ Accès

Lieu-dit Mas Genegals

➤ Zonage règlementaire

A : zone à protéger en raison de la valeur agricole des terrains

➤ Protection

Absence d'information

➤ Usages

Atelier d'artiste en hommage à M. Marcel Gili





Vingrau, « Mas Llenço »



Patrimoine agricole

➤ Propriétaire foncier

Privé

➤ Accès

Lieu-dit Mas Llenço

➤ Zonage règlementaire

A : zone à protéger en raison de la valeur agricole des terrains

➤ Protection

Absence d'information

➤ Usages

Abandon



Source : AURCA

PATRIMOINE BÂTI RURAL

ÉLÉMENT DE PATRIMOINE DÉFENSIF





Bélesta, « Château de Caladroy »



Patrimoine défensif

➤ Propriétaire foncier

Privé

➤ Accès

D28

➤ Zonage règlementaire

N : Zone naturelle à préserver

➤ Protection

Absence d'information

➤ Histoire

Le château est construit au XIIe s. en raison de la position stratégique du site à la frontière franco-espagnole. Il abrite deux chapelles. Après plusieurs attaques et incendies, il est de nombreuses fois rénové. Il est acheté au XXe s. et transformé en domaine viticole et oléicole (1968). On y vend aujourd'hui du vin, de l'huile d'olive et de la gelée de jus de raisin.



Source : pyreneescatalanes.free.fr



Brouilla, « Château Portells »



Patrimoine défensif

➤ Propriétaire foncier

Privé

➤ Accès

Chemin Château de Pourteils

➤ Zonage règlementaire

A : zone agricole à protéger en raison du potentiel agronomique, biologique ou économique

➤ Protection

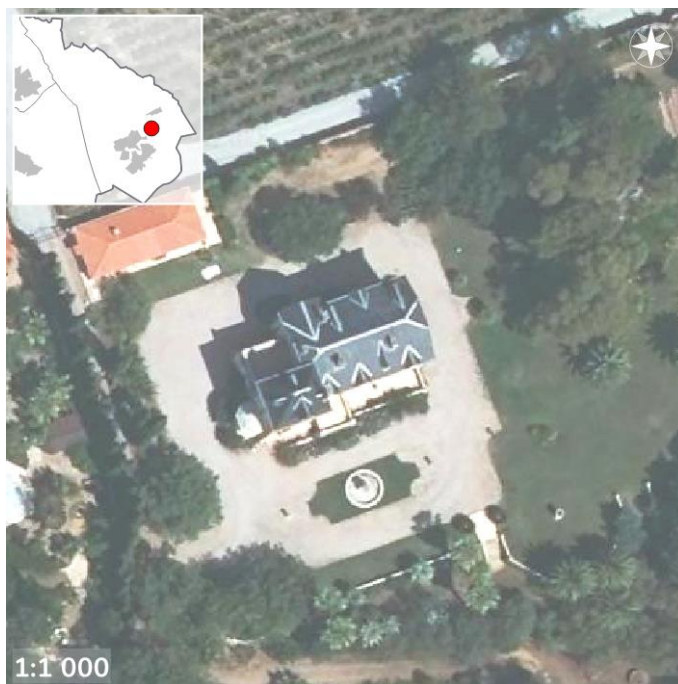
Classement Monument Historique
Vestiges médiévaux et modernes

➤ Histoire

Le Château est construit en 1900 et dessiné par l'architecte Viggo Dorph Petesen.

Son parc s'étend sur 3ha et est composé de palmiers et diverses plantes tropicales.

Il est aujourd'hui privilégié pour l'organisation d'événements et a été aménagé par ses propriétaires en chambre d'hôtes.



Source : kasteelinzuidfrankrijk.nl



Cassagnes, « Château Cuxùs »



Patrimoine défensif

➤ Propriétaire foncier

Privé

➤ Accès

Lieu-dit Las Coulomines

➤ Zonage règlementaire

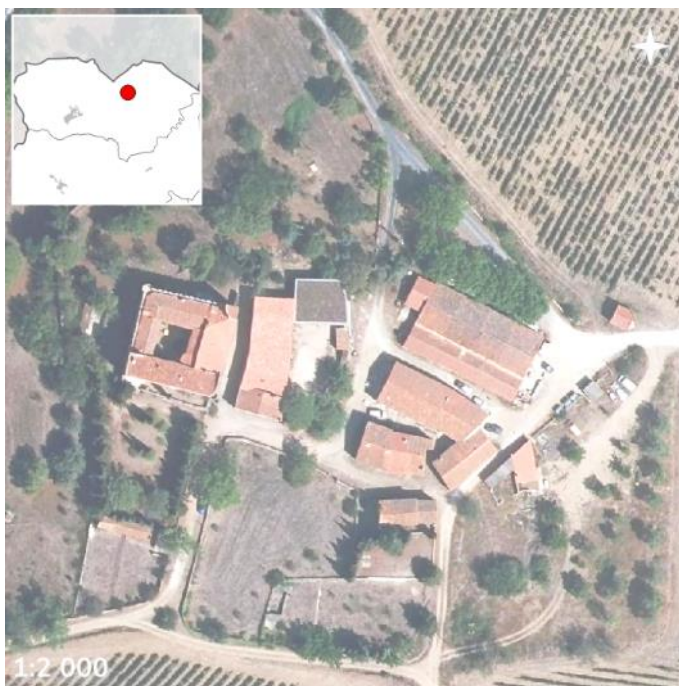
A : zone agricole à protéger en raison du potentiel agronomique, biologique ou économique

➤ Protection

Classement Monument Historique
Servitude AC1 (Porter à connaissance du SCOT PR)

➤ Histoire

Le Château est construit au XIIe siècle et achevé au XIIIe.



Source : AURCA



Castelnou, « Château de Castelnou »



Patrimoine défensif

➔ Propriétaire foncier

Privé

➔ Accès

D48

➔ Zonage règlementaire

N : zone naturelle à protéger en raison de la qualité des sites, des milieux naturels et des paysages

➔ Protection

Site pittoresque des Pyrénées-Orientales, Inscription à l'inventaire des Monuments Historiques
 Servitude relative à la protection des Monuments Historiques et à la protection des sites et monuments naturels classés ou inscrits
 Vestiges médiévaux et modernes

➔ Histoire

Château vicomtal construit au Xe s. La bâtisse est entièrement restaurée en 1987, suite à un incendie. Aujourd'hui c'est un lieu culturel et touristique proposant visites guidées et animations médiévales





Corbère, « Château de Corbère »



Patrimoine défensif

➔ Propriétaire foncier

Privé

➔ Accès

Chemin Le Château

➔ Zonage règlementaire

N : zone naturelle à protéger en raison de la qualité des sites, des milieux naturels et des paysages

➔ Protection

Inscription des façades et de la toiture à l'inventaire supplémentaire des Monuments Historiques
Vestiges médiévaux et modernes

➔ Histoire

Château médiéval qui date du XIIe s. Son architecture puise ses sources dans celle de l'architecture catalane médiévale. De nombreuses familles s'y sont succédées jusqu'à la révolution où le château fut abandonné. Rénové depuis les années 70, il est aujourd'hui il est un lieu d'habitation privé





Opoul-Périllos, « Château de Salvaterra »



Patrimoine défensif

➔ Propriétaire foncier

Public : commune d'Opoul-Périllos

➔ Accès

Absence d'information

➔ Zonage règlementaire

N : zone naturelle faisant l'objet d'une protection en raison de la qualité des sites

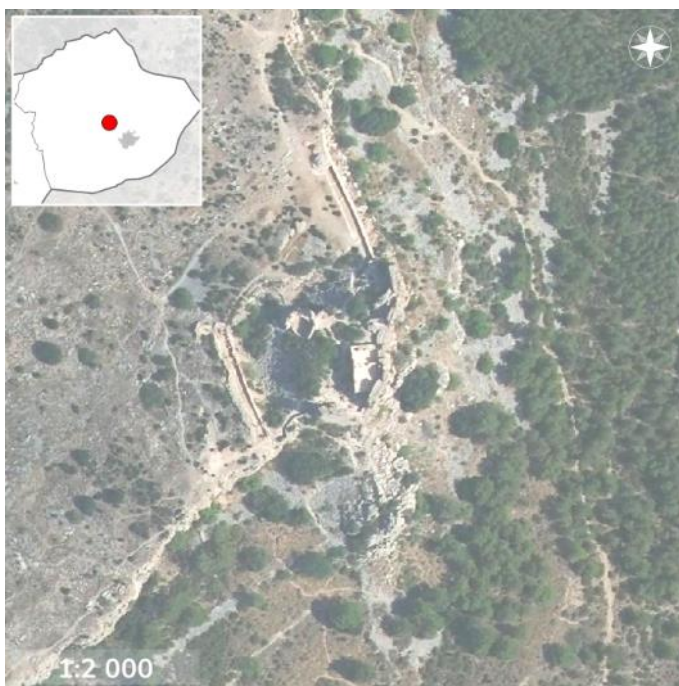
➔ Protection

Absence d'information

➔ Histoire

La forteresse est construite en 1246. La citadelle est complètement autonome mais les conditions de vie étant particulièrement rudes sur le plateau, la population finit par la désertier au bénéfice des communes voisines.

Aujourd'hui, la château subit des dégradations entraînées par les conditions climatiques sur le plateau.





Perpignan, « Château Roussillon »



Patrimoine défensif

➤ Propriétaire foncier

Public : commune de Perpignan

➤ Accès

Traverse de la Chapelle

➤ Zonage règlementaire

UC : Zone urbaine assez dense, tissu pavillonnaire et maison de ville

➤ Protection

Inscription à l'inventaire des Monuments Historiques et à l'inventaire des monuments et sites naturels
Vestiges antiques, médiévaux et modernes

➤ Histoire

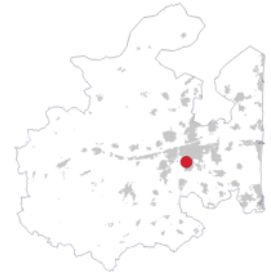
La chapelle est construite au XIe siècle et la tour au XIIIe siècle



Source : mapcarta.com



Perpignan, « Serrat d'en Vaquer »



Patrimoine défensif

➤ Propriétaire foncier

Public : commune de Perpignan

➤ Accès

Chemin Sainte-Barbe

➤ Zonage règlementaire

N : zone naturelle à protéger en raison de la qualité des sites et des paysages

➤ Protection

Inscription à l'inventaire des Monuments Historiques et à l'inventaire des monuments et sites naturels

Vestiges antiques, médiévaux et modernes

➤ Histoire

Le fort a été édifié à l'endroit où s'est organisé le camp de l'union lors des conflits entre la France et l'Espagne en 1793.

Au total, les lieux recouvrent plus de 4 hectares tandis que le bâti compte une quarantaine de salles.





Rodès, « Château de Rodès »



Patrimoine défensif

➤ Propriétaire foncier

Public : commune de Rodès

➤ Accès

Chemin pédestre depuis le village

➤ Zonage règlementaire

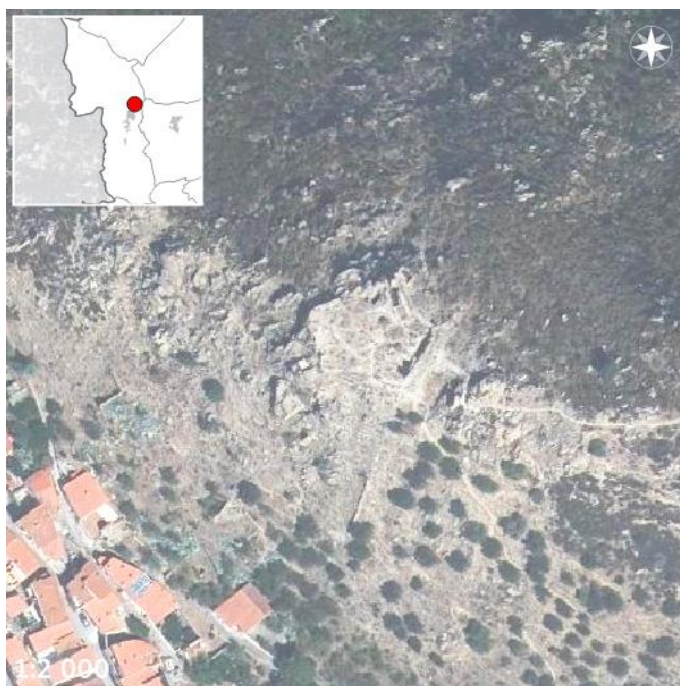
N : zone naturelle à protéger

➤ Protection

Absence d'information

➤ Histoire

Ancienne fortification médiévale du XIe siècle édifié par le comte de Cerdagne sur un pic rocheux surplombant le village. Sa position stratégique permettait sur la vallée de la Têt permettait la défense du canal royal. Depuis sa dernière occupation au XVIIe siècle, le château est abandonné mais les ruines ont récemment fait l'objets de restaurations ayant permis de faire ressortir les différents éléments constitutifs d'un château médiéval : citerne, église castrale, murailles épaisses, etc.





Tautavel, « Château de Tautavel »



Patrimoine défensif

➤ Propriétaire foncier

Public : commune de Tautavel

➤ Accès

Absence d'information

➤ Zonage réglementaire

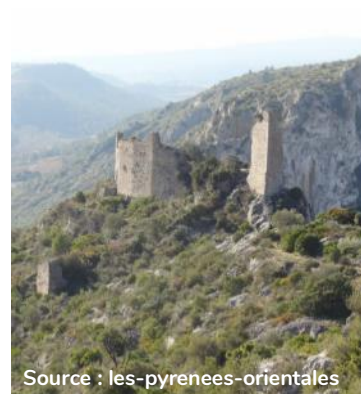
N : zone naturelle à protéger en raison de la qualité des sites et des paysages

➤ Protection

Inscription des monuments historiques (17/03/1986)

➤ Histoire

C'était un château médiéval du XIe siècle détruit au XVIIe siècle. Il est aujourd'hui en ruine.



Source : les-pyrenees-orientales



Tautavel, « Torre del Far »



Patrimoine défensif

➤ Propriétaire foncier

Public : commune de Tautavel

➤ Accès

Absence d'information

➤ Zonage règlementaire

N : zone naturelle à protéger en raison de la qualité des sites et des paysages

➤ Protection

Inscription à l'inventaire supplémentaire des Monuments Historiques (arrêté du 17/03/86)

➤ Histoire

Tour de signalisation bâtie au Xe siècle transmettant des signaux par le feu la nuit et par les fumées le jour afin d'avertir des avancées ennemies.



PATRIMOINE BÂTI RURAL

ÉLÉMENTS DE PATRIMOINE RELIGIEUX





Baixas, « Ermitage Santa Caterina »



Patrimoine religieux

➤ Propriétaire foncier

Public : Commune de Baixas

➤ Accès

Chemin Sainte-Catherine

➤ Zonage règlementaire

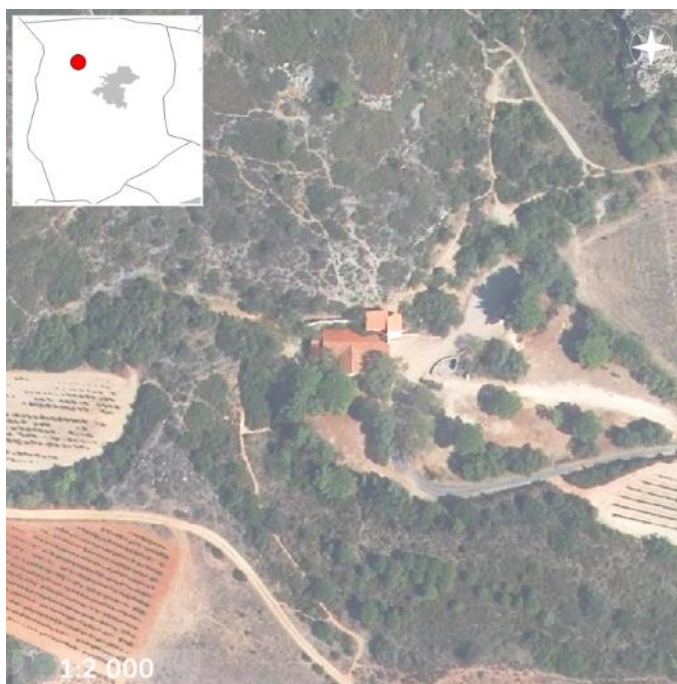
Nd : Secteur correspondant au site de l'Ermitage Sainte Catherine, à protéger en raison de sa qualité architecturale et patrimoniale

➤ Protection

Vestiges médiévaux et modernes

➤ Histoire

L'ermitage est construit au XVe siècle à partir d'une chapelle. A la Révolution, les murs sont condamnés et le mobilier transféré. Il est de nouveau ouvert au culte au XVIIIe siècle et restauré entièrement en 1981.



Source: pyreneescatalanes.free.fr



Boule-d'Amont, « Prieuré de Serrabona »



Patrimoine religieux

➤ Propriétaire foncier

Public : Département

➤ Accès

D84

➤ Zonage règlementaire

Commune appliquant le
Règlement National d'Urbanisme

➤ Protection

Classement Monument Historique
Vestiges préhistoriques, médiévaux
et modernes

Abords inscrits sur l'inventaire des
sites pittoresques (18/18/1981)

➤ Histoire

Le prieuré est fondé au début du
XIe siècle.

Après avoir été abandonné et être
tombé en ruine, il est reconsolidé
au XIXe siècle et, appartenant alors
à un propriétaire privé, restauré de
1906 à 1922.



Source : Panoramio/Google Earth



Bouleternère, « Église Saint-Nazaire de Barbadell »



Patrimoine religieux

➤ Propriétaire foncier

Privé

➤ Accès

Absence d'information

➤ Zonage règlementaire

Commune appliquant le Règlement National d'Urbanisme

➤ Protection

Absence d'information

➤ Histoire

Église de style préroman du village de Barbadell. Ce dernier fût dépeuplé jusqu'à disparaître, ainsi l'église devint simple chapelle isolée. Au XVIIIe siècles des ermites s'y succédèrent avant d'être abandonnée à la révolution. Dans un état de dégradation avancé, c'est en 1997 quelle fut entièrement rénovée afin de retrouver son aspect médiéval. On peut encore voir les traces des aménagements hydrauliques ayant servi à protéger l'église des inondations.



Source : pyrenees-orientales.com



Caixas, « Capella de Sant Marc »



Patrimoine religieux

➤ Propriétaire foncier

Public : commune de Caixas

➤ Accès

Absence d'information

➤ Zonage règlementaire

Commune appliquant le Règlement National d'Urbanisme

➤ Protection

Absence d'information

➤ Histoire

Chapelle romane située dans la forêt, sur une colline en surplomb des hameaux qui compose la commune.

Sa première mention dans un document date de 1020.



Source : pyrenees-orientales.com



Caixas, « Église de Fontcouverte »



Patrimoine religieux

➤ Propriétaire foncier

Public : commune de Caixas

➤ Accès

Croisement de la D2 et la D48

➤ Zonage règlementaire

Commune appliquant le
Règlement National d'Urbanisme

➤ Protection

Vestiges médiévaux

➤ Histoire

L'église est bâtie au Xe siècle.
L'édifice semble aujourd'hui à
l'abandon.



Source : Panoramio/Google Earth



Caixas, « Santa Helena de Queixàs »



Patrimoine religieux

➤ Propriétaire foncier

Privé

➤ Accès

Absence d'information

➤ Zonage règlementaire

Commune appliquant le
Règlement National d'Urbanisme

➤ Protection

Absence d'information

➤ Histoire

Ruines d'une ancienne chapelle
avec un oratoire où des
pèlerinages se déroulés durant
de nombreuses années



Source : wikipedia.org



Calmeilles, « Notre Dame del Coll »



Patrimoine religieux

➤ Propriétaire foncier

Public : commune de Calmeilles

➤ Accès

Chemin Fount Troubade

➤ Zonage règlementaire

ND : Zone faisant l'objet d'une protection particulière au titre de la protection des sites, de la nature et des biotopes du territoire de la commune

➤ Protection

Absence d'information

➤ Histoire

Le bâtiment est une chapelle ayant été transformée en ermitage.

Après la Révolution, l'ermitage est vendu à un particulier puis tombe à l'abandon.

Au 20e, le culte reprend dans les lieux et de nouveaux ermites s'installent.

Le bâtiment est réhabilité en 1979.



Source : Panoramio/Google Earth



Camélas, « Chapelle Saint-Martin »



Patrimoine religieux

➤ Propriétaire foncier

Public : commune de Camélas

➤ Accès

Absence d'information

➤ Zonage règlementaire

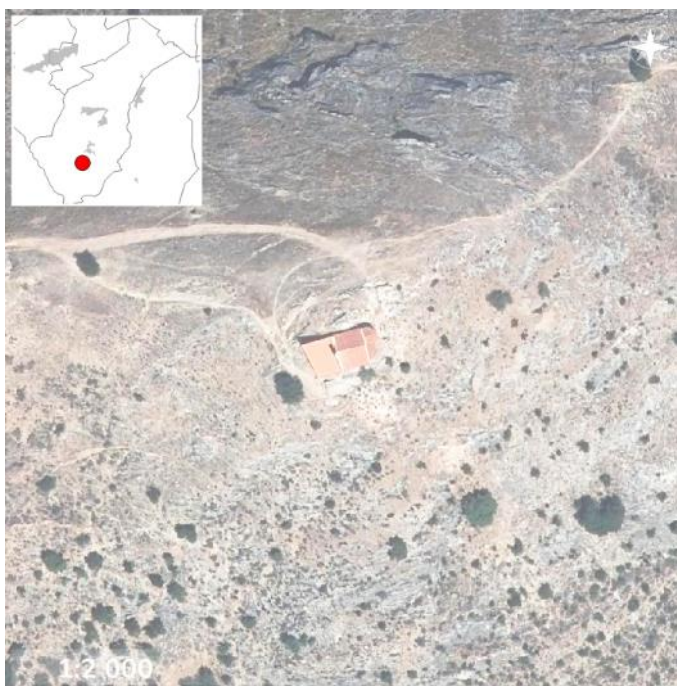
Commune appliquant le Règlement National d'Urbanisme

➤ Protection

Absence d'information

➤ Histoire

La chapelle est construite au XIIIe siècle. Elle est remaniée au XIVe siècle avec l'ajout d'une seconde nef. Elle est transformée en ermitage en 1644. Après la Révolution, Saint-Martin rouvre ses portes (1801). L'édifice est restauré en plusieurs fois : de 1838 à 1977.



Source : Panoramio/Google Earth



Cases-de-Pène, « Ermitage Notre Dame de Pena »



Patrimoine religieux

➔ Propriétaire foncier

Public : commune de Cases-de-Pène

➔ Accès

Chemin Sainte-Colombe

➔ Zonage règlementaire

N : Zone naturelle à protéger en raison de la qualité des sites, des milieux et des paysages

➔ Protection

Inscription à l'inventaire des Monuments Historiques et à l'inventaire des monuments et sites naturels

Vestiges médiévaux

ZNIEFF de type 1 «Corbières Orientales »

➔ Histoire

Édifié à l'origine comme un château Médiéval et transformé en 1488 en ermitage. L'occupation humaine s'arrête dans les années 1950. Le site a été rénové en 2000.



Source : Panoramio/Google Earth



Corbère, « Chapelle San Pere del Bosc »



Patrimoine religieux

➔ Propriétaire foncier

Public : commune de Corbère

➔ Accès

Absence d'information

➔ Zonage règlementaire

N : Zone naturelle à protéger en raison de la qualité des sites, des milieux et des paysages

➔ Protection

Servitude AC1 relative à la protection des Monuments Historiques (périmètre de protection du château et de ses abords).

➔ Histoire

On estime la construction de la chapelle aux alentours du XI^e siècle. Aujourd'hui condamnée, elle joue un rôle pédagogique et culturel avec l'installation de panneaux informatifs à proximité de l'édifice.



Source : Panoramio/Google Earth



Estagel, « Capella Sant Vicens »



Patrimoine religieux

➤ Propriétaire foncier

Public : commune d'Estagel

➤ Accès

Via rue Rouget de Lisle

➤ Zonage règlementaire

N : Zone naturelle à protéger en raison de la qualité des sites, des milieux et des paysages

➤ Protection

Absence d'information

➤ Histoire

Église préromane du Xe siècle, convertie en ermitage au XVIIe siècle. Dernièrement la commune a restauré la chapelle pour en faire profiter le plus grand nombre. C'est aujourd'hui un lieu de promenade et de pique-nique.





Fourques, « Chapelle Sant Sebastia »



Patrimoine religieux

➔ Propriétaire foncier

Public : commune de Fourques

➔ Accès

Rue Saint-Sébastien

➔ Zonage règlementaire

A : zone à protéger en raison de la potentialité agronomique, biologique ou économique des terres agricoles

➔ Protection

Inscription à l'inventaire supplémentaire des Monuments Historiques
Vestiges médiévaux et modernes

➔ Histoire

De style roman, la chapelle est construite entre les Xe et XIIe siècles. Elle est réhabilitée en ermitage au XVIIe et condamnée à la Révolution. L'édifice changea régulièrement de propriétaire au XIX avant de devenir un bien communal.



Source : aspres-thuir.com



Fourques, « Capella Sant Vicenç »



Patrimoine religieux

➤ Propriétaire foncier

Public : commune de Fourques

➤ Accès

Via Pla de Sant Vincenc

➤ Zonage règlementaire

A : zone à protéger en raison de la potentialité agronomique, biologique ou économique des terres agricoles

➤ Protection

Inscription à l'inventaire supplémentaire des Monuments Historiques (13/12/82)

➤ Histoire

Chapelle du Xe siècle de style Préroman. Il ne reste aujourd'hui que des vestiges. Un projet de restauration été envisagé mais n'a pu aboutir



Source : Fabricio Cardenas - Sous licence Creative Commons



Ille-sur-Têt, « Chapelle Saint-Clément »



Patrimoine religieux

➤ Propriétaire foncier

Public : commune d'Ille-sur-Têt

➤ Accès

Lieu-dit Regleglla

➤ Zonage règlementaire

N : Zone naturelle à protéger en raison de la qualité des sites, des milieux et des paysages

➤ Protection

Inscription à l'inventaire supplémentaire des Monuments Historiques : 09/07/1993

➤ Histoire

Le hameau de Regleilles est aujourd'hui en ruines. La chapelle en constitue les derniers vestiges.





Ille-sur-Têt, « Ermitage Sant Maurici de Graolera »



Patrimoine religieux

➔ Propriétaire foncier

Public : commune d'Ille-sur-Têt

➔ Accès

Chemin de Sant Maurici

➔ Zonage règlementaire

N : Zone naturelle à protéger en raison de la qualité des sites, des milieux et des paysages

➔ Protection

Inscription à l'inventaire supplémentaire des Monuments Historiques : 24/10/1927

➔ Histoire

Situé à flanc de colline, le site se compose de 2 chapelles datant du XIe et XVIIe siècle. Le site est connu pour ses nombreux pèlerinages et les ermites s'y succèdent jusqu'à la révolution. Au XIXe siècle le site est racheté par un privé afin de voir prospérer le culte mais dans un contexte politique difficile le site décline et en 1978 l'ermitage est pillé. Une réfection a été réalisée en 1986.





Ille-sur-Têt, « Le Couvent »



Patrimoine religieux

➔ Propriétaire foncier

Privé

➔ Accès

N116

➔ Zonage règlementaire

Nc : Concerne « le Couvent », secteur destiné à préserver l'activité existante sur ce secteur

➔ Protection

Bâtiment remarquable (PLU)

➔ Histoire

Ancien couvent franciscain de l'époque médiévale qui avait une fonction de soin et servait de léproserie. Victime de son isolement, le couvent décline pour être vendu à un privé à la veille de la révolution. Le site se dégrade jusqu'à la fin de la seconde guerre mondiale où les propriétaires se succèdent afin de restaurer le lieu. Aujourd'hui le site est un espace de fabrication et de vente de pains et de pâtisseries artisanales ainsi qu'une école de boulangerie.





Ille-sur-Têt, « Village ruiné de Casesnoves »



Patrimoine religieux

➔ Propriétaire foncier

Public : commune d'Ille-sur-Têt

➔ Accès

Lieu-dit Regleglla

➔ Zonage règlementaire

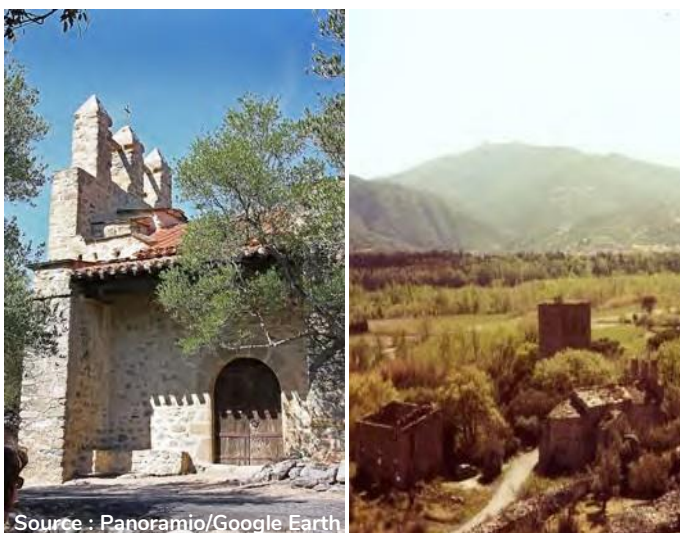
A et N : zone à protéger en raison de la potentialité agronomique, biologique ou économique des terres agricoles

➔ Protection

Inscription à l'inventaire supplémentaire des Monuments Historiques (arrêté du 06/06/55)
Servitude AC1 relative à la protection des Monuments Historiques

➔ Histoire

Casnoves était un hameau créé par un regroupement de familles autour de l'église romane édifée au XI^e siècle. Aujourd'hui, seules des ruines subsistent et les points d'intérêt culturel sont la chapelle et une tour carrée.





Montalba-le-Château, « Église Montalba »



Patrimoine religieux

➔ Propriétaire foncier

Public : commune de Montalba-le-Château

➔ Accès

Rue de l'Église

➔ Zonage règlementaire

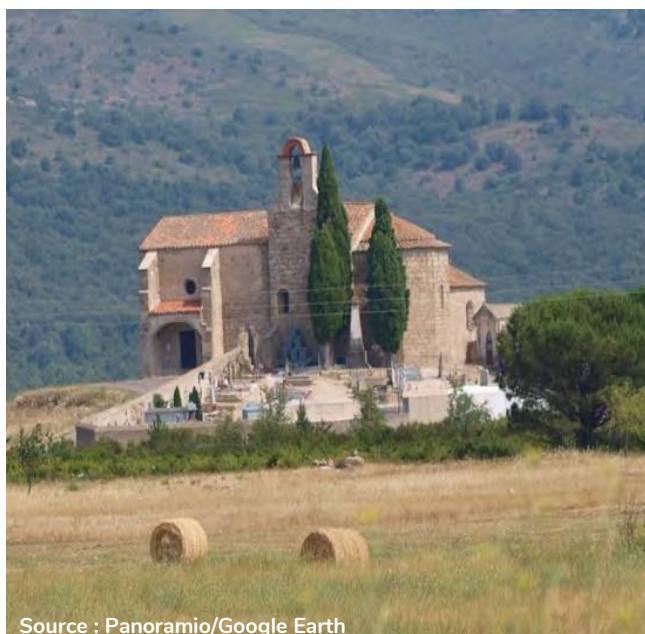
A : Zone à protéger en raison du potentiel agronomique, biologique ou économique des terres agricoles

➔ Protection

Inscription à l'inventaire des Monuments Historiques (arrêté du 06/06/1955)
Servitude AC1 relative à la protection des Monuments Historiques et AC2 relative à la protection des monuments et sites naturels
Vestiges médiévaux et modernes

➔ Histoire

Absence d'information



Source : Panoramio/Google Earth



Montauriol, « Chapelle de Saint-Amand »



Patrimoine religieux

➤ Propriétaire foncier

Public : commune de Montauriol

➤ Accès

Absence d'information

➤ Zonage règlementaire

Ap : Zone agricole à protéger dans un objectif de préservation paysagère, seules les constructions liées à des équipements collectifs sont autorisées

➤ Protection

Absence d'information

➤ Histoire

La chapelle est bâtie au XIIe siècle et est aujourd'hui un lieu de repos et de promenade prisé par les habitants de Montauriol





Montauriol, « Chapelle de Vallpuig »



Patrimoine religieux

➤ Propriétaire foncier

Privé

➤ Accès

53, Mas d'en Bile

➤ Zonage règlementaire

N : Zone naturelle à protéger en raison de la qualité des sites, des milieux et des espaces naturels, des paysages et de leur intérêt

➤ Protection

Vestiges médiévaux

➤ Histoire

La chapelle est bâtie vers le XI^e siècle dans le style néo-roman. Abandonnée et en grande partie ruinée, elle fut reconstruite en 1850



Source : Panoramio/Google Earth



Montner, « Chapelle de Força Réal »



Patrimoine religieux

➔ Propriétaire foncier

Public : commune de Montner

➔ Accès

D38

➔ Zonage règlementaire

N : zone naturelle à protéger en raison de la qualité des sites, des milieux naturels et des paysages

➔ Protection

Servitude AC2 relative à la protection des sites et monuments naturels classés ou inscrits
Vestiges médiévaux et modernes

➔ Histoire

Édifié en 1258 comme château, ses ruines servent à la construction de la chapelle à la fin du XVIIe siècle. Transformé par la suite en ermitage, le site sera pillé et laissé en ruine jusqu'au XIXe siècle où les habitants se mobilisent pour sa restauration. Le site reste fortement exposé aux intempéries et l'édifice subit d'importantes dégradations.



Source : Panoramio/Google Earth



Passa, « Capela de Sent Luc de Puig Redon »



Patrimoine religieux

➤ Propriétaire foncier

Privé

➤ Accès

Absence d'information

➤ Zonage règlementaire

N : zone naturelle à protéger en raison de la qualité des sites, des milieux naturels et des paysages

➤ Protection

Absence d'information

➤ Histoire

Ancien monastère dont il ne reste plus que la chapelle qui servait de lieu de culte à la population. Celle-ci sera peu à peu abandonnée au profit de l'église de Passa, plus importante. Des bâtiments, aujourd'hui disparus, logeaient les ermites. À la révolution le site a été totalement abandonné. Au XXe siècle, le site est réhabilité.





Passa, « Monestir del Camp »



Patrimoine religieux

➤ Propriétaire foncier

Privé

➤ Accès

Lieu-dit Hameau du monastir

➤ Zonage règlementaire

N : Zone naturelle protégée au titre de la préservation des sites et espaces naturels

➤ Protection

Inscription à l'inventaire des Monuments Historiques
Vestiges médiévaux et modernes

➤ Histoire

L'église est construite entre 1090 et 1116, à la demande de Charlemagne. Le monastère est transformé en hôpital à la Révolution





Perpignan, « Château du Parc Ducup »



Patrimoine religieux

➤ Propriétaire foncier

Privé

➤ Accès

Allées des Chênes

➤ Zonage règlementaire

U : zone d'urbanisation à vocation principale d'habitat

➤ Protection

Absence d'information

➤ Histoire

Château du 19^{ème} siècle conçu par l'architecte V.D. Peterson. Commandité par Pierre Bardou pour sa fille Camille. Il est la propriété du diocèse depuis 1934. Il abrite quelques administrations religieuses et accueille régulièrement des classes de catéchisme du département. C'est également un hébergement pour groupes, sportifs, retraités, scolaires, stages professionnels... entouré d'un parc de 5 hectares



Source : AURCA



Perpignan, « Église Saint-Étienne d'Orla »



Patrimoine religieux

➤ Propriétaire foncier

Privé

➤ Accès

Avenue Julien Panchot

➤ Zonage règlementaire

AUE : Zone à urbaniser destinée aux activités

➤ Protection

Le site archéologique est inscrit partiellement au titre des monuments historiques (10/12/21)

➤ Histoire

Église romane de la seigneurie qui appartenait à l'ordre du temple. Elle est aujourd'hui en très mauvais état et entourée de constructions récentes à dominante d'activités économiques





Prunet-et-Belpuig, « Chapelle de la Trinité »



Patrimoine religieux

➤ Propriétaire foncier

Public : commune de Prunet-et-Belpuig

➤ Accès

D618

➤ Zonage règlementaire

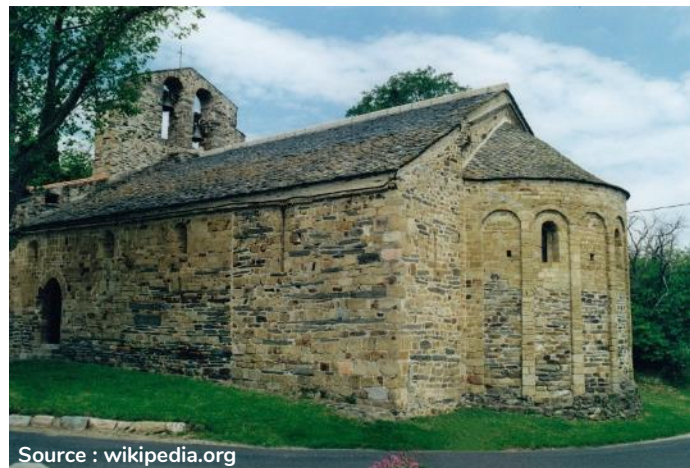
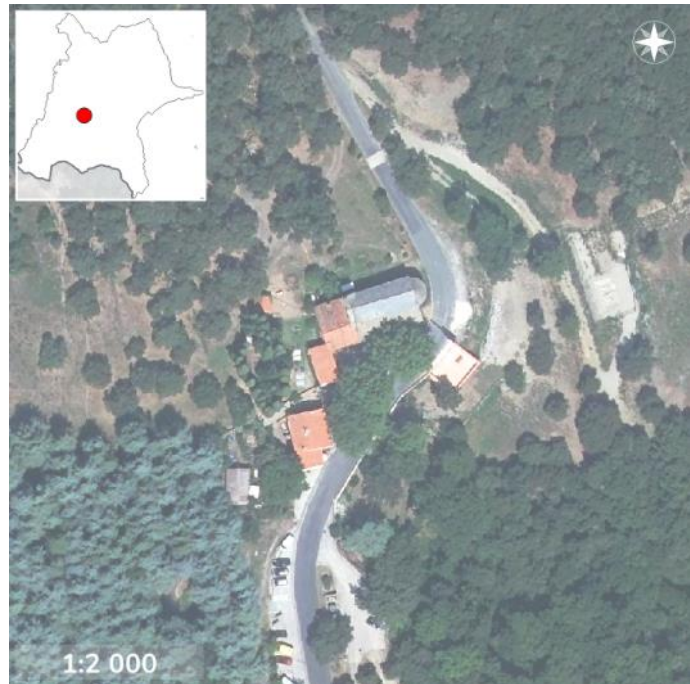
Commune appliquant le Règlement National d'Urbanisme

➤ Protection

Inscription à l'inventaire des Monuments Historiques
Servitude AC1 relative à la protection des Monuments Historiques
Vestiges médiévaux

➤ Histoire

Chapelle romane du Xie siècle
Qui récemment a fait l'objet d'une restauration





Rivesaltes, « Prieuré Sainte Marie de la Garrigue »



Patrimoine religieux

➤ Propriétaire foncier

Privé

➤ Accès

Chemin de Parets d'en Bourrout

➤ Zonage règlementaire

UE : Zone économique destiné à recevoir des activités spécifiques notamment tertiaires, commerciales et de service

➤ Protection

Absence d'information

➤ Histoire

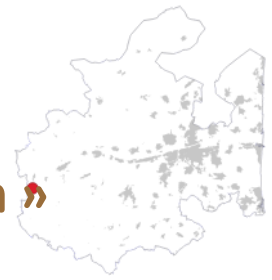
Le prieuré du mas de la garrigue a disparu de nos jours, mais subsiste la chapelle utilisée par les moines à partir du XIIIe siècle



Source : pyreneescatalanes.free.fr



Rodès, « Hermitage de Domanova »



Patrimoine religieux

➔ Propriétaire foncier

Public : commune de Rodès

➔ Accès

RN 116 puis du Cami de Domanova

➔ Zonage règlementaire

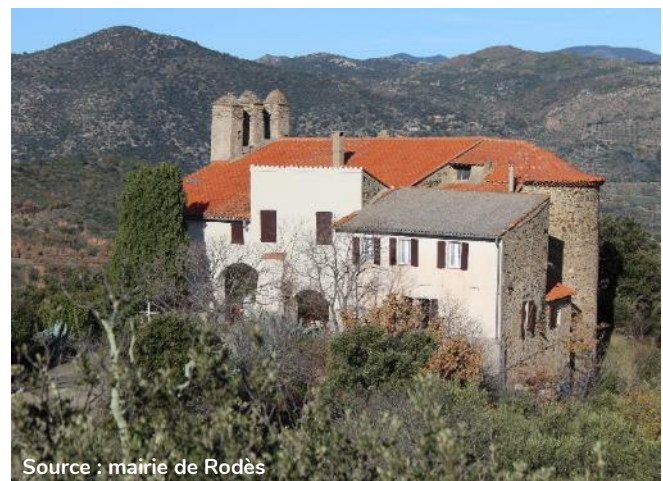
NH : Zone destinée à être protégée en raison de la qualité de ses sites, de ses milieux naturels, des paysages et des intérêts historiques.

➔ Protection

Inscription à l'inventaire supplémentaire des Monuments Historiques (arrêté du 23/02/94)

➔ Histoire

Domanova fait partie de Crozes, un ancien hameau médiéval s'étendant au pied de la colline de Rodès. Le hameau est déserté en 1080 et Domanova devient une paroisse abandonnée. Elle est pillée et endommagée en 1580. Elle rouvre ses portes en 1806 et est restaurée pour la dernière fois en 1996.



Source : mairie de Rodès



Saint-Cyprien, « Chapelle de Villerasa »



Patrimoine religieux

➤ Propriétaire foncier

Public : commune de Saint-Cyprien

➤ Accès

Lieu-dit Villerase

➤ Zonage réglementaire

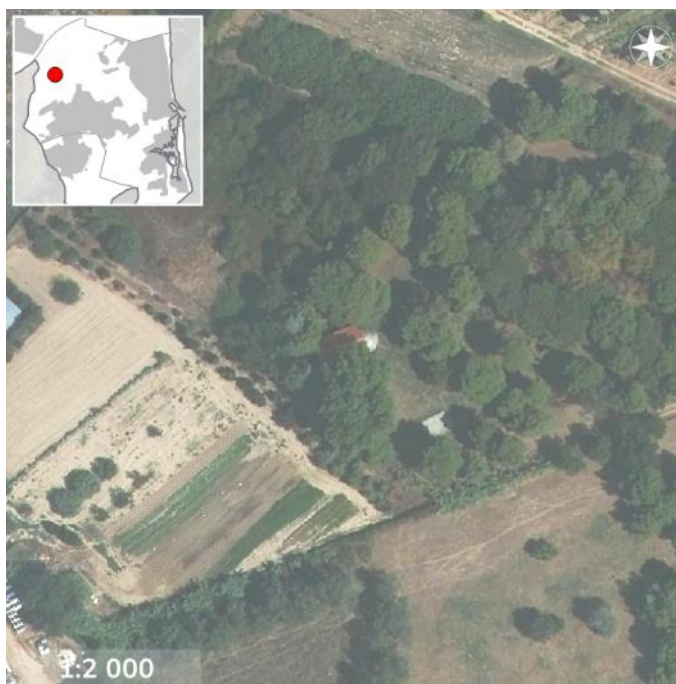
N : Zone naturelle et forestière à protéger

➤ Protection

Inscription à l'inventaire supplémentaire des Monuments Historiques (21/01/1992)
Servitude AC1 relative à la protection des Monuments Historiques

➤ Histoire

Aujourd'hui le site de la chapelle est un lieu de pique-nique très apprécié





Saint-Nazaire, « Capella de l'Arca »



Patrimoine religieux

➤ Propriétaire foncier

Public : commune de Saint-Nazaire

➤ Accès

Intersection de la D42 et du chemin du Mas d'Oriola

➤ Zonage règlementaire

Ni : corridor vert de Foseille

➤ Protection

Absence d'information

➤ Histoire

Chapelle construite vers 1890 et rachetée par la commune pour rénovation





Thuir, « Chapelle Santa-Maria-de-la-Pietat »



Patrimoine religieux

➤ Propriétaire foncier

Public : commune de Saint-Nazaire

➤ Accès

D612

➤ Zonage règlementaire

UC : Équipements publics, sociaux, culturels et sportifs

➤ Protection

Absence d'information

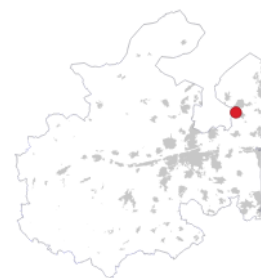
➤ Histoire

Chapelle de style art gothique édifée en 1415





Torreilles, « Nostra Senyora de Juegues »



Patrimoine religieux

➤ Propriétaire foncier

Public : commune de Torreilles

➤ Accès

Chemin de Juhègues

➤ Zonage règlementaire

A : zone agricole à protéger en raison du potentiel agronomique, biologique ou économique

➤ Protection

Vestiges préhistoriques, néolithiques, antiques, médiévaux et modernes

➤ Histoire

La chapelle est construite en 1260. Elle est restaurée pour la première fois en 1983 et une seconde en 2009, il était alors question d'y installer du mobilier urbain



Source : cybevasion.fr



Vingrau, « Ruines du couvent Sainte-Cécile »



Patrimoine religieux

➔ Propriétaire foncier

Public : commune de Vingrau

➔ Accès

Route de Théza

➔ Zonage règlementaire

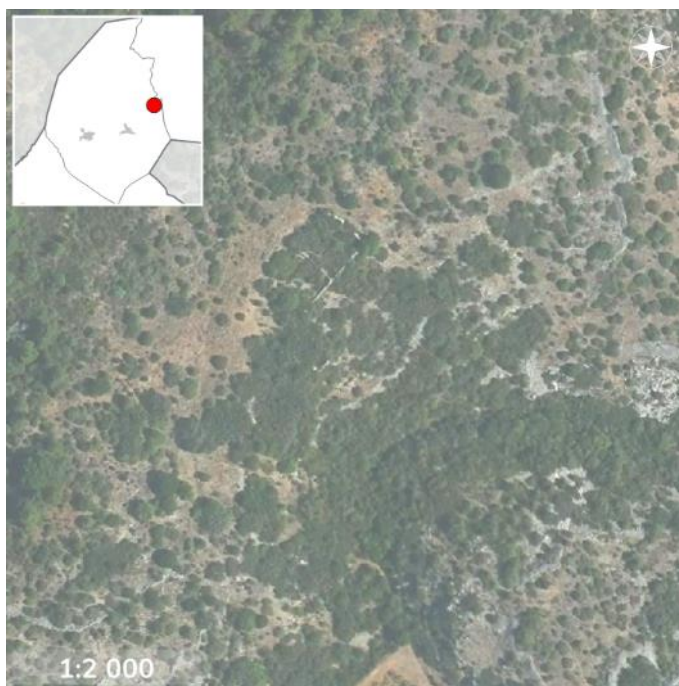
A : zone agricole à protéger en raison du potentiel agronomique, biologique ou économique

➔ Protection

Absence d'information

➔ Histoire

Petite chapelle mentionnée dès 1187, la chapelle et son couvent ont presque totalement disparu aujourd'hui. Seules les fondations de l'édifice subsistent.



MAÎTRE D'OUVRAGE



Syndicat Mixte du SCOT Plaine du Roussillon
9, Espace Méditerranée - étage 6
66000 PERPIGNAN
tél. 04 68 37 79 52 - fax. 04 68 55 38 22

**PARTICIPATION AUX ÉTUDES ET
CONCEPTION GRAPHIQUE**



Agence d'Urbanisme Catalane
19, Espace Méditerranée - étage 6
66000 PERPIGNAN
tél. 04 68 87 75 52 - fax. 04 68 56 49 52

