

# ANNEXES AU RAPPORT DE PRÉSENTATION

## Patrimoine Bâti Rural



*Révision du SCOT  
Document approuvé le 2 juillet 2024*





## EXTRAIT DU DOCUMENT D'ORIENTATIONS ET D'OBJECTIFS

### A.5.2 Promouvoir la qualité urbaine et la qualité de vie

- **Mettre en valeur le patrimoine rural paysager**

Le patrimoine bâti rural est présent sur tout le territoire et ancré dans le paysage. Il participe fortement à faire perdurer son identité. Ce patrimoine bâti rural est partiellement repéré par le SCOT (environ 130 sites identifiés), **et doit être reconnu et protégé par les documents d'urbanisme, qui peuvent également préciser les modalités de leur préservation** (art. L.151-19 du code de l'urbanisme). Par exemple et si nécessaire, les documents d'urbanisme peuvent limiter la constructibilité ou soumettre à des conditions particulières l'occupation des sols aux abords de ces éléments afin de mieux les valoriser.

Le patrimoine végétal existant (structures végétales ponctuelles ou linéaires, arbres isolés...) anime aussi l'espace rural et accompagne parfois des éléments de son patrimoine bâti. Les documents d'urbanisme l'identifient et le préservent.

.....



#### POINT MÉTHODE

Quels sont les types de patrimoine bâti rural pris en compte dans ce document ?

- Les éléments de patrimoine agricole (mas, domaine, etc.)
- Les éléments de patrimoine défensif (château, tours, etc.)
- Les éléments de patrimoine religieux (églises, chapelle, etc.)



# SOMMAIRE



<b>ÉLÉMENTS DE PATRIMOINE AGRICOLE .....</b>	<b>9</b>
Alénya, « Mas Blanc » .....	10
Banyuls-dels-Aspres, « Mas Vidalo » .....	11
Cabestany, « Mas Boluix » .....	12
Cabestany, « Mas de les Finestres » .....	13
Cabestany, « Mas del Molí » .....	14
Calce, « Mas de la Dona » .....	15
Calce, « Mas de las Fonts » .....	16
Calmeilles, « Mas d'en Llinàs » .....	17
Camélas, « Mas Bellavista » .....	18
Camélas, « Mas Cubry Manjoulet » .....	19
Canet-en-Roussillon, « Cabanes de pêcheurs » .....	20
Canet-en-Roussillon, « Château de l'Esparró » .....	21
Canet-en-Roussillon, « Château de Rey » .....	22
Canet-en-Roussillon, « Mas d'en Durand » .....	23
Canet-en-Roussillon, « Mas d'en Jacques Blanc » .....	24
Canet-en-Roussillon, « Mas d'en Julia Blanc » .....	25
Canet-en-Roussillon, « Mas Many » .....	26
Canohès, « Mas del Moli » .....	27
Castelnou, « Moli d'en Cantarana » .....	28
Espira-de-l'Agly, « Mas Cremat » .....	29
Espira-de-l'Agly, « Mas Ferriol » .....	30
Espira-de-l'Agly, « Mas Llucià » .....	31
Espira-de-l'Agly, « Mas Moltó » .....	32
Estagel, « Mas de Jau » .....	33
Fourques, « Moli d'en Xandre » .....	34
Le Soler, « Mas d'Eula » .....	35
Millas, « Mas Deloris » .....	36
Millas, « Mas Garrigue » .....	37
Millas, « Mas Sarragose » .....	38
Montauriol, « Mas Llinas » .....	39
Montescot, « Mas Avallrich » .....	40
Oms, « Mas Caner » .....	41
Oms, « Mas d'en Delom » .....	42
Oms, « Reirós » .....	43
Opoul-Périllos, « Mas Farine » .....	44

Opoul-Périllos, « Mas Val Oriola ».....	45
Opoul-Périllos, « Village ruiné de Perillós» .....	46
Perpignan, « Mas Balande ».....	47
Perpignan, « Mas Bresson ».....	48
Perpignan, « Mas Chabry » .....	49
Perpignan, « Mas de la Magdalena » .....	50
Perpignan, « Mas Delfau ».....	51
Perpignan, « Mas des Aloès ».....	52
Perpignan, « Mas Guiter » .....	53
Perpignan, « Mas Latour-Lavail » .....	54
Perpignan, « Mas les Carletes » .....	55
Perpignan, « Mas les Pavillons ».....	56
Perpignan, « Mas Mirafior » .....	57
Perpignan, « Mas Palégy ».....	58
Perpignan, « Mas Puig Otrer » .....	59
Perpignan, « Mas Rômà ».....	60
Perpignan, « Mas Saint-Vincent » .....	61
Perpignan, « Mas Santa-Barbara » .....	62
Perpignan, « Mas Santa-Teresa ».....	63
Pézilla-la-Rivière, « Mas de Blanes » .....	64
Ponteilla, « Mas Sant Nicolau » .....	65
Rivesaltes, « Mas Mariscal ».....	66
Rodès, « Mas Cornet ».....	67
Rodès, « Pont d'en Labau et les arches de la roche Colomère ».....	68
Saint-Estève, « Mas Cot ».....	69
Saint-Estève, « Mas de la Garriga » .....	70
Saint-Estève, « Mas Romeu » .....	71
Saint-Estève, « Mas Torremilà » .....	72
Saint-Estève, « Mas Vignaud ».....	73
Saint-Nazaire, « Mas Bazan ».....	74
Saint-Nazaire, « Mas d'Oriola ».....	75
Saleilles, « Mas Alart ».....	76
Saleilles, « Mas Carcassona » .....	77
Tautavel, « Mas Alzina » .....	78
Tautavel, « Mas Came » .....	79
Tautavel, « Mas de la Devèze » .....	80
Tautavel, « Mas de la Fouradade » .....	81
Tautavel, « Mas de la Frèdes » .....	82
Tautavel, « Mas d'en Cirac » .....	83
Tautavel, « Mas d'en Janeil ».....	84

Tautavel, « Mas Guallar ».....	85
Tautavel, « Mas Pech ».....	86
Tautavel, « Mas Ranch de las Canailles » .....	87
Thuir, « Château de Sau » .....	88
Thuir, « Mas Delrieux ».....	89
Thuir, « Mas Sournia ».....	90
Tordères, « Mas Cap Blanc ».....	91
Tordères, « Mas d'en Carbasse » .....	92
Tordères, « Mas du Clos Saint-Jean ».....	93
Tordères, « Mas d'en Noé ».....	94
Torreilles, « Mas Nérel ».....	95
Trouillas, « Mas Déu » .....	96
Trouillas, « Clos Sant-Georges ».....	97
Villeneuve-de-la-Raho, « Mas Auriol ».....	98
Villeneuve-de-la-Raho, « Mas Cap de Fusta».....	99
Villeneuve-de-la-Raho, « Mas Richemont ».....	100
Villeneuve-de-la-Raho, « Mas Sauvy » .....	101
Villeneuve-de-la-Raho, « Mas Val Marie » .....	102
Vingrau, « Cortal de la Paborda ».....	103
Vingrau, « Mas Genegals ».....	104
Vingrau, « Mas Llenço » .....	105
<b>ÉLÉMENT DE PATRIMOINE DÉFENSIF .....</b>	<b>106</b>
Bélesta, « Château de Caladroy ».....	107
Brouilla, « Château Portells ».....	108
Cassagnes, « Château Cuxùs » .....	109
Castelnou, « Château de Castelnou » .....	110
Corbère, « Château de Corbère ».....	111
Opoul-Périllos, « Château de Salvaterra » .....	112
Perpignan, « Château Roussillon ».....	113
Perpignan, « Serrat d'en Vaquer » .....	114
Rodès, « Château de Rodès » .....	115
Tautavel, « Château de Tautavel » .....	116
Tautavel, « Torre del Far ».....	117
<b>ÉLÉMENTS DE PATRIMOINE RELIGIEUX.....</b>	<b>118</b>
Baixas, « Ermitage Santa Caterina ».....	119
Boule-d'Amont, « Prieuré de Serrabona».....	120
Bouleternère, « Église Saint- Nazaire de Barbadell » .....	121
Caixas, « Capella de Sant Marc » .....	122

Caixas, « Église de Fontcouverte » .....	123
Caixas, « Santa Helena de Queixàs ».....	124
Calmeilles, « Notre Dame del Coll » .....	125
Camélas, « Chapelle Saint-Martin » .....	126
Cases-de-Pène, « Ermitage Notre Dame de Pena » .....	127
Corbère, « Chapelle San Père del Bosc » .....	128
Estagel, « Capella Sant Vicens » .....	129
Fourques, « Chapelle Sant Sebastia » .....	130
Fourques, « Capella Sant Vicenç » .....	131
Ille-sur-Têt, « Chapelle Saint- Clément ».....	132
Ille-sur-Têt, « Ermitage Sant Maurici de Graolera ».....	133
Ille-sur-Têt, « Le Couvent ».....	134
Ille-sur-Têt, « Village ruiné de Casesnoves ».....	135
Montalba-le-Château, « Église Montalba » .....	136
Montauriol, « Chapelle de Saint- Amand ».....	137
Montauriol, « Chapelle de Vallpuig » .....	138
Montner, « Chapelle de Força Réal » .....	139
Passa, « Capela de Sent Luc de Puig Redon » .....	140
Passa, « Monestir del Camp ».....	141
Perpignan, « Château du Parc Ducup » .....	142
Perpignan, « Église Saint-Étienne d'Orla » .....	143
Prunet-et-Belpuig, « Chapelle de la Trinité » .....	144
Rivesaltes, « Prieuré Sainte Marie de la Garrigue ».....	145
Rodès, « Hermitage de Domanova » .....	146
Saint-Cyprien, « Chapelle de Villerasa ».....	147
Saint-Nazaire, « Capella de l'Arca ».....	148
Thuir, « Chapelle Santa-Maria-de- la-Pietat » .....	149
Torreilles, « Nostra Senyora de Juegues ».....	150
Vingrau, « Ruines du couvent Sainte-Cécile ».....	151



PATRIMOINE BÂTI RURAL

# ÉLÉMENTS DE PATRIMOINE AGRICOLE





## Alénya, « Mas Blanc »



### Patrimoine agricole

#### ➤ Propriétaire foncier

Privé

#### ➤ Accès

Route de Théza

#### ➤ Zonage règlementaire

U2 : zone d'urbanisation à caractère résidentiel assez dense

#### ➤ Protection

Absence d'information

#### ➤ Usages

Agriculture



Source : AURCA

## Banyuls-dels-Aspres, « Mas Vidalo »



### Patrimoine agricole

#### ➤ Propriétaire foncier

Privé

#### ➤ Accès

Route de Saint-Jean Lasseille

#### ➤ Zonage règlementaire

A : Zone à protéger en raison de la valeur agricole des terrains ou de la richesse du sol ou du sous-sol.

#### ➤ Protection

Vestiges préhistoriques, néolithiques, antiques, médiévaux et modernes (Porter à connaissance, protection de l'environnement, 3g Archéologie, SCOT PR)

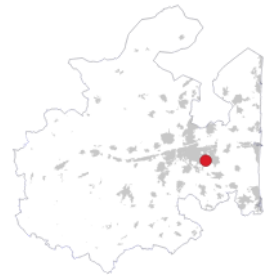
#### ➤ Usages

Musée Vin, Vigne et Traditions Viticulture (vignoble de 30ha)  
 Œnotourisme (location d'un appartement et d'un studio au château)





## Cabestany, « Mas Boluix »



### Patrimoine agricole

#### ➤ Propriétaire foncier

Privé

#### ➤ Accès

Route de Saint-Jean Lasseille

#### ➤ Zonage règlementaire

A : Zone à protéger en raison du potentiel agronomique, biologique ou économique des terres agricoles

#### ➤ Protection

Absence d'information

#### ➤ Usages

Hébergement





## Cabestany, « Mas de les Finestres »



### Patrimoine agricole

#### ➤ Propriétaire foncier

Privé

#### ➤ Accès

Chemin de Carlemany

#### ➤ Zonage réglementaire

A : Zone à protéger en raison du potentiel agronomique, biologique ou économique des terres agricoles

#### ➤ Protection

Absence d'information

#### ➤ Usages

Viticulture (vignoble de 50 ha)



Source :AURCA



## Cabestany, « Mas del Molí »



### Patrimoine agricole

#### ➤ Propriétaire foncier

Privé

#### ➤ Accès

Route du Mars du Moulin

#### ➤ Zonage règlementaire

A : Zone à protéger en raison du potentiel agronomique, biologique ou économique des terres agricoles

#### ➤ Protection

Absence d'information

#### ➤ Usages

Hébergement





## Calce, « Mas de la Dona »



### Patrimoine agricole

#### ➤ Propriétaire foncier

Privé

#### ➤ Accès

Route Mas de la Dona

#### ➤ Zonage règlementaire

A : Zone à protéger en raison du potentiel agronomique, biologique ou économique des terres agricoles

#### ➤ Protection

Absence d'information

#### ➤ Usages

Viticulture





## Calce, « Mas de las Fonts »



### Patrimoine agricole

#### ➤ Propriétaire foncier

Privé

#### ➤ Accès

Chemin Las Fonts

#### ➤ Zonage réglementaire

Nc : Secteur du Château de Las Fonts pour lequel sont prévues des dispositions réglementaires spécifiques

#### ➤ Protection

Inscription à l'inventaire supplémentaire des Monuments Historiques (arrêté du 29/03/1993)  
Servitude AC1 relative à la protection des Monuments Historiques  
Vestiges médiévaux (Porter à connaissance, protection de l'environnement, 3g Archéologie, SCOTPR)

#### ➤ Usages

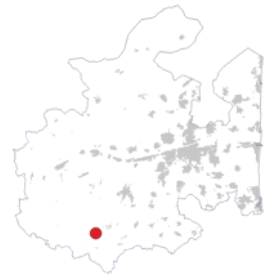
Oléiculture







## Calmeilles, « Mas d'en Llinàs »



### Patrimoine agricole

#### ➤ Propriétaire foncier

Privé

#### ➤ Accès

Lieu-dit Mas Llinàs

#### ➤ Zonage règlementaire

RNU

#### ➤ Protection

Absence d'information

#### ➤ Usages

Hébergement



Source : AURCA



## Camélas, « Mas Bellavista »



### Patrimoine agricole

#### ➤ Propriétaire foncier

Privé

#### ➤ Accès

Lieu-dit Mas de Bellebiste

#### ➤ Zonage règlementaire

N : Zone naturelle

#### ➤ Protection

Absence d'information

#### ➤ Usages

Viticulture

Location de salle



Source : AURCA



## Camélas, « Mas Cubry Manjoulet »



### Patrimoine agricole

#### ➤ Propriétaire foncier

Privé

#### ➤ Accès

Lieu-dit Mas Cubry Manjoulet

#### ➤ Zonage réglementaire

N : Zone naturelle

#### ➤ Protection

Absence d'information

#### ➤ Usages

Hébergement



## Canet-en-Roussillon, « Cabanes de pêcheurs »



### Patrimoine agricole

#### ➤ Propriétaire foncier

Public : conservatoire du littoral

#### ➤ Accès

Route de Saint-Cyprien

#### ➤ Zonage règlementaire

Nlx : espaces remarquables, protégés au titre de l'article L.146-6 du Code de l'Urbanisme ayant par ailleurs le caractère de coupure d'urbanisation.

#### ➤ Protection

Classement de l'espace lagunaire de Canet- Saint-Nazaire et ses abords en zone de protection spéciale Natura 2000 (arrêté du 3 mars 2003)

#### ➤ Usages

Visites guidées sur sentier pédagogique  
Expositions



Source : AURCA



## Canet-en-Roussillon, « Château de l'Esparró »



### Patrimoine agricole

#### ➤ Propriétaire foncier

Privé

#### ➤ Accès

Route de Théza

#### ➤ Zonage règlementaire

2AUb : site de la colline de l'Esparrou, tolérant un maintien et des activités agricoles et destiné à une structure hôtelière liée au terroir et au patrimoine sans compromettre l'activité agricole et l'essentiel du parc boisé attenant au château.

#### ➤ Protection

Vestiges antiques (Porter à connaissance, protection de l'environnement, 3g, archéologie, SCOTPR)

#### ➤ Usages

Viticulture  
☒ Enotourisme





## Canet-en-Roussillon, « Château de Rey »



### Patrimoine agricole

#### ➤ Propriétaire foncier

Privé

#### ➤ Accès

Route de Saint-Nazaire

#### ➤ Zonage règlementaire

A : Zone agricole à protéger en raison du potentiel agronomique, biologique ou économique des terres agricoles

#### ➤ Protection

Vestiges antiques et médiévaux (Porter à connaissance, protection de l'environnement, 3g, archéologie, SCOTPR)

#### ➤ Usages

Viticulture  
Hébergement





## Canet-en-Roussillon, « Mas d'en Durand »



### Patrimoine agricole

#### ➤ Propriétaire foncier

Privé

#### ➤ Accès

Chemin du Mas Durand

#### ➤ Zonage règlementaire

A : Zone agricole à protéger en raison du potentiel agronomique, biologique ou économique des terres agricoles

#### ➤ Protection

Absence d'information

#### ➤ Usages

Viticulture





## Canet-en-Roussillon, « Mas d'en Jacques Blanc »



### Patrimoine agricole

#### ➤ Propriétaire foncier

Privé

#### ➤ Accès

Cami de la ville Ouest

#### ➤ Zonage règlementaire

A : Zone agricole à protéger en raison du potentiel agronomique, biologique ou économique des terres agricoles

#### ➤ Protection

Absence d'information

#### ➤ Usages

Agriculture







## Canet-en-Roussillon, « Mas d'en Julia Blanc »



### Patrimoine agricole

#### ➤ Propriétaire foncier

Privé

#### ➤ Accès

Cami de la ville Ouest

#### ➤ Zonage règlementaire

A : Zone agricole à protéger en raison du potentiel agronomique, biologique ou économique des terres agricoles

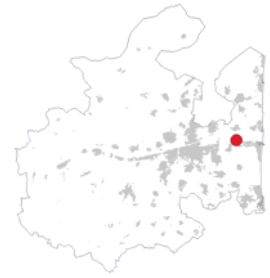
#### ➤ Protection

Absence d'information

#### ➤ Usages

Viticulture





## Patrimoine agricole

### ➤ Propriétaire foncier

Privé

### ➤ Accès

Lieu-dit Mas Roussillon

### ➤ Zonage règlementaire

Nf : secteur où sont tolérés les commerces et établissements de restauration, les activités liées à la valorisation des produits régionaux ainsi que celles liées à la formation

### ➤ Protection

Vestiges antiques, médiévaux et modernes (Porter à connaissance, protection de l'environnement, 3g, archéologie, SCOTPR)

### ➤ Usages

Hébergement





## Canohès, « Mas del Moli »



### Patrimoine agricole

#### ➤ Propriétaire foncier

Privé

#### ➤ Accès

Rue du Moulin

#### ➤ Zonage règlementaire

2AUe : zone d'urbanisation future destinée à accueillir des activités économiques spécialisées.  
Y seront également autorisées les activités nécessaires au fonctionnement de la zone : hébergement hôtelier, activités de restauration et de réception.

#### ➤ Protection

Absence d'information

#### ➤ Usages

Hébergement





## Castelnou, « Moli d'en Cantarana »



### Patrimoine agricole

#### ➤ Propriétaire foncier

Privé

#### ➤ Accès

Lieu-dit Moulin de Canterrane

#### ➤ Zonage règlementaire

A : Zone à protéger en raison du potentiel agronomique, biologique ou économique des terres agricoles

#### ➤ Protection

Absence d'information

#### ➤ Usages

Hébergement





## Espira-de-l'Agly, « Mas Cremat »



### Patrimoine agricole

#### ➤ Propriétaire foncier

Privé

#### ➤ Accès

Lieu-dit Mas Crémat

#### ➤ Zonage règlementaire

A : Espaces de la commune, équipés ou non, à protéger en raison du potentiel agronomique, biologique ou économique des terres agricoles

#### ➤ Protection

Absence d'information

#### ➤ Usages

Viticulture





## Espira-de-l'Agly, « Mas Ferriol »



### Patrimoine agricole

#### ➤ Propriétaire foncier

Privé

#### ➤ Accès

Lô Ferriol

#### ➤ Zonage règlementaire

A : Espaces de la commune, équipés ou non, à protéger en raison du potentiel agronomique, biologique ou économique des terres agricoles

#### ➤ Protection

Absence d'information

#### ➤ Usages

Viticulture





## Espira-de-l'Agly, « Mas Llucià »



### Patrimoine agricole

#### ➤ Propriétaire foncier

Privé

#### ➤ Accès

Lieu-dit Mas Llucià (par D117)

#### ➤ Zonage règlementaire

3AU : Zone non équipée, destinée aux activités industrielles, artisanales. Elle devra être compatible aux Orientations d'Aménagement du PLU.

#### ➤ Protection

Absence d'information

#### ➤ Usages

Viticulture



Source : AURCA



## Espira-de-l'Agly, « Mas Moltó »



### Patrimoine agricole

#### ➤ Propriétaire foncier

Privé

#### ➤ Accès

D18, Lieu-dit La Juliette

#### ➤ Zonage règlementaire

A : Espaces de la commune, équipés ou non, à protéger en raison du potentiel agronomique, biologique ou économique des terres agricoles

#### ➤ Protection

Absence d'information

#### ➤ Usages

Viticulture







## Estagel, « Mas de Jau »



### Patrimoine agricole

#### ➤ Propriétaire foncier

Privé

#### ➤ Accès

Lieu-dit Mas de Jau

#### ➤ Zonage règlementaire

A : Zone à protéger en raison du potentiel agronomique, biologique ou économique des terres agricoles

#### ➤ Protection

Inscription à l'inventaire des monuments et sites naturels (arrêté du 09/10/1944)  
Servitude AC2 relative à la protection des monuments et sites naturels (Porter à connaissance, SUP 4f, SCOTPR)  
ZNIEFF de type 1  
Vestiges médiévaux et modernes (Porter à connaissance, protection de l'environnement, 3g Archéologie, SCOTPR)

#### ➤ Usages

Agriculture



Source : AURCA



## Fourques, « Moli d'en Xandre »



### Patrimoine agricole

#### ➤ Propriétaire foncier

Privé

#### ➤ Accès

Lieu-dit Moli d'en Xandre

#### ➤ Zonage règlementaire

N : zone à protéger en raison soit de la qualité des sites, des milieux naturels ou des paysages

#### ➤ Protection

Absence d'information

#### ➤ Usages

Absence d'information





## Le Soler, « Mas d'Eula »



### Patrimoine agricole

#### ➤ Propriétaire foncier

Privé

#### ➤ Accès

Lieu-dit Mas de l'Eula

#### ➤ Zonage règlementaire

A : secteurs de la commune, équipés ou non, à protéger en raison du potentiel agronomique, biologique ou économique des terres agricoles

#### ➤ Protection

Absence d'information

#### ➤ Usages

Viticulture  
Hébergement  
Location de salles





## Millas, « Mas Deloris »



### Patrimoine agricole

#### ➤ Propriétaire foncier

Privé

#### ➤ Accès

Lieu-dit Mas Deloris

#### ➤ Zonage règlementaire

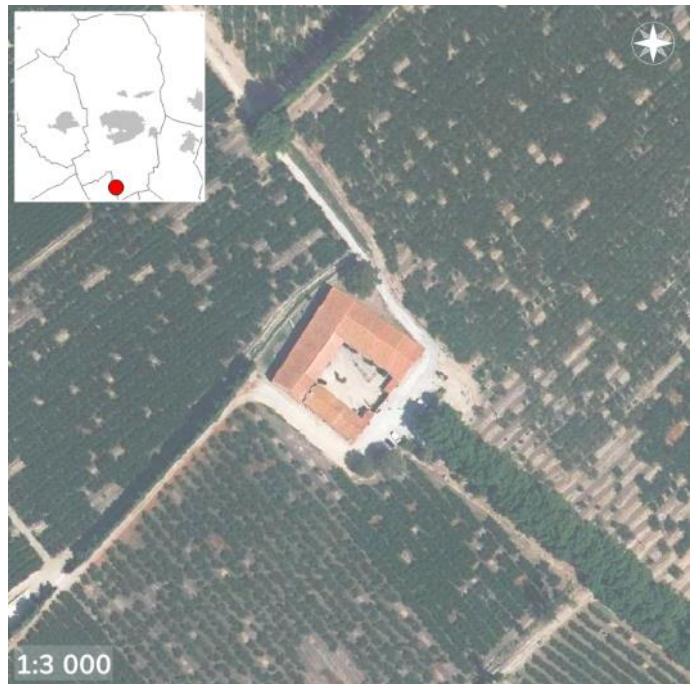
A : secteurs de la commune, équipés ou non, à protéger en raison du potentiel agronomique, biologique ou économique des terres agricoles

#### ➤ Protection

Absence d'information

#### ➤ Usages

Maraichage





## Millas, « Mas Garrigue »



### Patrimoine agricole

#### ➤ Propriétaire foncier

Privé

#### ➤ Accès

Lieu-dit Mas Garrigue

#### ➤ Zonage règlementaire

A : Zone à protéger en raison du potentiel agronomique, biologique ou économique des terres agricoles

#### ➤ Protection

Absence d'information

#### ➤ Usages

Oléiculture

Visites individuelles et de groupe



Source : AURCA



## Millas, « Mas Sarragose »



### Patrimoine agricole

#### ➤ Propriétaire foncier

Privé

#### ➤ Accès

Croisement des rues Michelet et Gambetta

#### ➤ Zonage règlementaire

A : Zone à protéger en raison du potentiel agronomique, biologique ou économique des terres agricoles

#### ➤ Protection

Absence d'information

#### ➤ Usages

Hébergement





## Montauriol, « Mas Llinas »



### Patrimoine agricole

#### ➤ Propriétaire foncier

Privé

#### ➤ Accès

Garrigues d'Al Cortal

#### ➤ Zonage règlementaire

N : zone naturelle à protéger en raison de la qualité des sites, des milieux, des espaces naturels et des paysages

#### ➤ Protection

Repéré au titre du L151-19 du PLU

#### ➤ Usages

Habitation





## Montescot, « Mas Avallrich »



### Patrimoine agricole

#### ➤ Propriétaire foncier

Privé

#### ➤ Accès

Rue d'Avall Rich

#### ➤ Zonage règlementaire

A : Zone à protéger en raison du potentiel agronomique, biologique ou économique des terres agricoles

#### ➤ Protection

Absence d'information

#### ➤ Usages

Location de salles







## Oms, « Mas Caner »



### Patrimoine agricole

#### ➤ Propriétaire foncier

Privé

#### ➤ Accès

11, La Calcine

#### ➤ Zonage règlementaire

NC : zone à protéger en raison de la valeur agricole des terrains

#### ➤ Protection

Absence d'information

#### ➤ Usages

Élevage de Palmipèdes





## Oms, « Mas d'en Delom »



### Patrimoine agricole

#### ➤ Propriétaire foncier

Privé

#### ➤ Accès

Lô Mas d'en Delom

#### ➤ Zonage règlementaire

NC : zone à protéger en raison de la valeur agricole des terrains

#### ➤ Protection

Absence d'information

#### ➤ Usages

Absence d'information

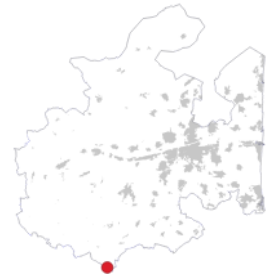


Source : AURCA



PATRIMOINE BÂTI RURAL

## Oms, « Reirós »



### Patrimoine agricole

#### ➤ Propriétaire foncier

Privé

#### ➤ Accès

Lieu-dit Reyroux

#### ➤ Zonage règlementaire

NC : zone à protéger en raison de la valeur agricole des terrains

#### ➤ Protection

Absence d'information

#### ➤ Usages

Absence d'information





## Opoul-Périllos, « Mas Farine »



### Patrimoine agricole

#### ➤ Propriétaire foncier

Privé

#### ➤ Accès

Lieu-dit Farines

#### ➤ Zonage règlementaire

NC : zone de richesses naturelles, à protéger en raison notamment de la valeur agricole des terres ou de la richesse du sol ou du sous-sol

#### ➤ Protection

Absence d'information

#### ➤ Usages

Agriculture





## Opoul-Périllos, « Mas Val Oriola »



### Patrimoine agricole

#### ➤ Propriétaire foncier

Privé

#### ➤ Accès

Lieu-dit Vall d'Oriola

#### ➤ Zonage règlementaire

NC : zone de richesses naturelles, à protéger en raison notamment de la valeur agricole des terres ou de la richesse du sol ou du sous-sol

#### ➤ Protection

Absence d'information

#### ➤ Usages

Hébergement





## Opoul-Périllos, « Village ruiné de Perillós »



### Patrimoine agricole

#### ➤ Propriétaire foncier

Public : commune d'Opoul

#### ➤ Accès

Lieu-dit hameau de Perillós

#### ➤ Zonage règlementaire

NCp : zone de richesses naturelles, à protéger en raison notamment de la valeur agricole des terres ou de la richesse du sol ou du sous-sol ; secteur du hameau de Périllos.

#### ➤ Protection

Absence d'information

#### ➤ Usages

Exposition d'œuvres d'artistes locaux





## Perpignan, « Mas Balande »



### Patrimoine agricole

#### ➤ Propriétaire foncier

Privé

#### ➤ Accès

Lieu-dit Mas Balande

#### ➤ Zonage règlementaire

AU0 : Zone à urbaniser dont l'ouverture est subordonnée à une modification ou une révision ultérieure du PLU.

#### ➤ Protection

Absence d'information  
Vestiges médiévaux (Porter à connaissance, protection de l'environnement, 3g, Archéologie, SCOTPR)

#### ➤ Usages

Viticulture et oléiculture





## Perpignan, « Mas Bresson »



### Patrimoine agricole

#### ➤ Propriétaire foncier

Privé

#### ➤ Accès

Chemin du Mas Bresson

#### ➤ Zonage règlementaire

A : Zone constituée par les parties du territoire communal principalement affectées aux exploitations agricoles

#### ➤ Protection

Absence d'information

#### ➤ Usages

Hébergement



Source : AURCA







## Perpignan, « Mas Chabry »



### Patrimoine agricole

- **Propriétaire foncier**  
privé
- **Accès**  
Chemin de la Carlette
- **Zonage règlementaire**  
A : Espace à vocation agricole
- **Protection**  
Absence d'information
- **Usages**  
Auberge, restauration





## Perpignan, « Mas de la Magdalena »



### Patrimoine agricole

#### ➤ Propriétaire foncier

Privé

#### ➤ Accès

Domaine de la Madeleine

#### ➤ Zonage réglementaire

A : zone constituée par les parties du territoire communal principalement affectées aux exploitations agricoles

#### ➤ Protection

Vestiges antiques (Porter à connaissance, protection de l'environnement, 3g, archéologie, SCOTPR)

#### ➤ Usages

Viticulture et arboriculture  
Hébergement



Source : AURCA



## Perpignan, « Mas Delfau »



### Patrimoine agricole

#### ➤ Propriétaire foncier

Public : commune de Perpignan

#### ➤ Accès

Lieu-dit Mas Delfau

#### ➤ Zonage règlementaire

N : Zone constituée par les espaces naturels du territoire communal équipés ou non, à valoriser et à protéger en raison soit de la qualité des sites, des milieux naturels, des paysages et de leur intérêt

#### ➤ Protection

Espace boisé classé (environ 10m<sup>2</sup> de l'unité foncière non bâtie)  
Vestiges préhistoriques et antiques (Porter à connaissance, protection de l'environnement, 3g, archéologie, SCOTPR)

#### ➤ Usages

Abandon : mas mis en vente par la commune





## Perpignan, « Mas des Aloès »



### Patrimoine agricole

#### ➤ Propriétaire foncier

Privé

#### ➤ Accès

Lieu-dit Mas Carcassonne

#### ➤ Zonage règlementaire

N : Zone constituée par les espaces naturels du territoire communal équipés ou non, à valoriser et à protéger en raison soit de la qualité des sites, des milieux naturels, des paysages et de leur intérêt

#### ➤ Protection

Vestiges préhistoriques (Porter À connaissance, protection de l'environnement, 3g, archéologie, SCOTPR)

#### ➤ Usages

Hébergement





## Perpignan, « Mas Guiter »



### Patrimoine agricole

#### ➤ Propriétaire foncier

Privé

#### ➤ Accès

Chemin Sainte-Barbe

#### ➤ Zonage règlementaire

A : Zone constituée par les parties du territoire communal principalement affectées aux exploitations agricoles

#### ➤ Protection

Absence d'information

#### ➤ Usages

Viticulture





## Perpignan, « Mas Latour-Lavail »



### Patrimoine agricole

#### ➤ Propriétaire foncier

Privé

#### ➤ Accès

Chemin del Vives

#### ➤ Zonage règlementaire

A : Espace à vocation agricole

#### ➤ Protection

Absence d'information

#### ➤ Usages

Mas Catalan du XVIe siècle,

Viticulture

Gîte et chambres d'hôtes





## Perpignan, « Mas les Carletes »



### Patrimoine agricole

#### ➤ Propriétaire foncier

Privé

#### ➤ Accès

Chemin Les Carlettes

#### ➤ Zonage règlementaire

A : Zone à protéger en raison du potentiel agronomique des terrains

#### ➤ Protection

Absence d'information

#### ➤ Usages

Absence d'information





## Perpignan, « Mas les Pavillons »



### Patrimoine agricole

#### ➤ Propriétaire foncier

Privé

#### ➤ Accès

Rue des Carlettes

#### ➤ Zonage règlementaire

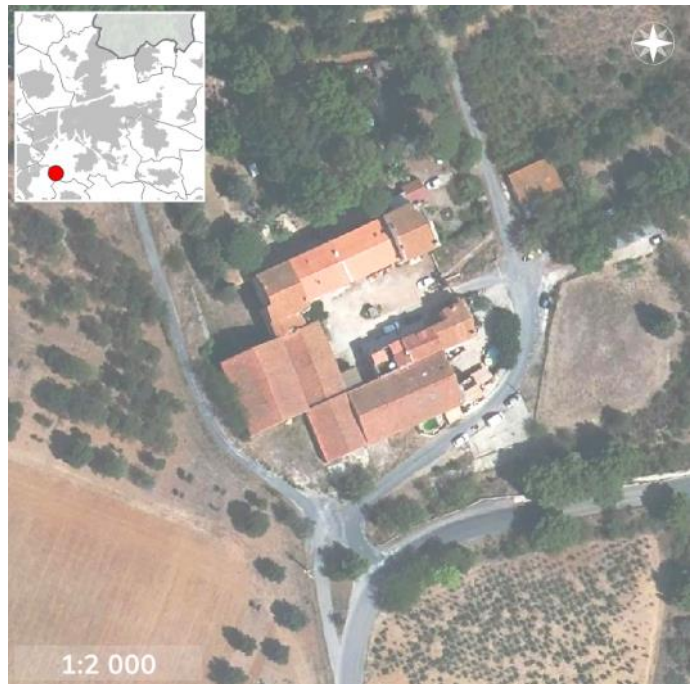
A : Zone à protéger en raison du potentiel agronomique des terrains

#### ➤ Protection

Absence d'information

#### ➤ Usages

Absence d'information







## Perpignan, « Mas Miraflor »



### Patrimoine agricole

#### ➤ Propriétaire foncier

Privé

#### ➤ Accès

Rond-point Mas Miraflors

#### ➤ Zonage réglementaire

N : Espaces naturels équipés ou non, à valoriser et à protéger en raison soit de la qualité des sites, des milieux naturels, des paysages et de leur intérêt

#### ➤ Protection

Absence d'information

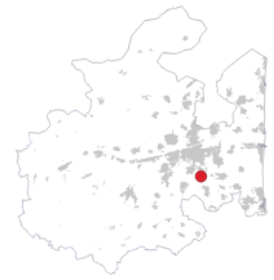
#### ➤ Usages

Viticulture





## Perpignan, « Mas Palégy »



### Patrimoine agricole

#### ➤ Propriétaire foncier

Privé

#### ➤ Accès

Chemin du Mas Palegry

#### ➤ Zonage règlementaire

A : Espace à vocation agricole ordinaire

#### ➤ Protection

Vestiges préhistoriques (Porter à connaissance, protection de l'environnement, 3g Archéologie, SCOTPR)

#### ➤ Usages

Location de salles  
Musée de l'aviation





## Perpignan, « Mas Puig Otrer »



### Patrimoine agricole

#### ➤ Propriétaire foncier

Privé

#### ➤ Accès

Chemin Puig Soutre

#### ➤ Zonage règlementaire

N : Espaces naturels, équipés ou non, à valoriser et à protéger en raison soit de la qualité des sites, des milieux naturels, des paysages et de leur intérêt

#### ➤ Protection

Servitude AC1 relative à la protection des Monuments Historiques (Porter à connaissance, SUP 4e, SCOTPR)

#### ➤ Usages

Viticulture





## Perpignan, « Mas Rôma »



### Patrimoine agricole

#### ➤ Propriétaire foncier

Privé

#### ➤ Accès

Lieu-dit Mas Rôma

#### ➤ Zonage règlementaire

A : Espace à vocation agricole ordinaire

#### ➤ Protection

Vestiges antiques (Porter à connaissance, protection de l'environnement, 3g Archéologie, SCOTPR)

#### ➤ Usages

Abandon



Source : AURCA



## Perpignan, « Mas Saint-Vincent »



### Patrimoine agricole

#### ➤ Propriétaire foncier

Privé

#### ➤ Accès

Chemin des Arcades

#### ➤ Zonage règlementaire

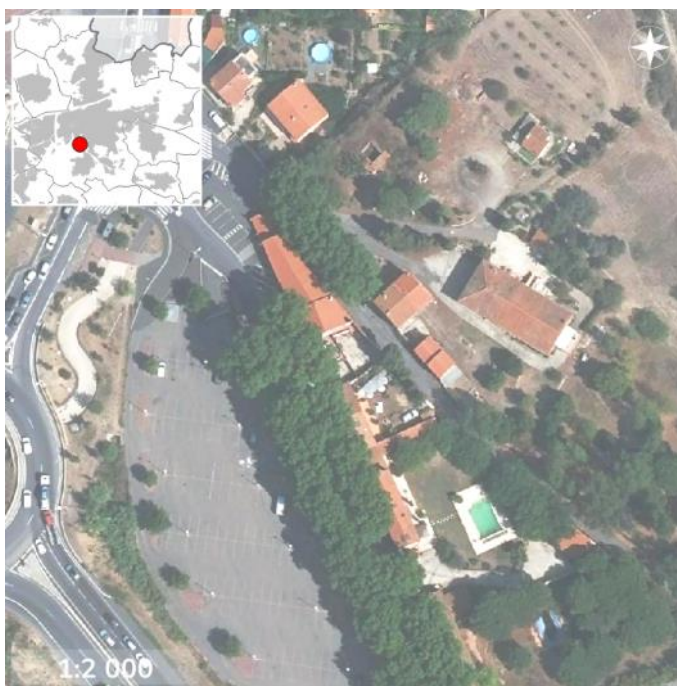
U : zone d'urbanisation à caractère résidentiel

#### ➤ Protection

Absence d'information

#### ➤ Usages

Absence d'information





## Perpignan, « Mas Santa-Barbara »



### Patrimoine agricole

#### ➤ Propriétaire foncier

Privé

#### ➤ Accès

Chemin Sainte-Barbe

#### ➤ Zonage règlementaire

A : Espace agricole à vocation ordinaire

#### ➤ Protection

Absence d'information

#### ➤ Usages

Agriculture





## Perpignan, « Mas Santa-Teresa »



### Patrimoine agricole

#### ➤ Propriétaire foncier

Privé

#### ➤ Accès

CheminduMasSainte-Thérèse  
(depuis D 914)

#### ➤ Zonage règlementaire

A : Espace agricole à vocation  
ordinaire

#### ➤ Protection

Absence d'information

#### ➤ Usages

Agriculture





## Patrimoine agricole

### ➤ Propriétaire foncier

Privé

### ➤ Accès

Route de Baho ; lieu-dit Mas de Blanes

### ➤ Zonage règlementaire

Uam : hameau du mas Blanes  
Appartient à la zone Ua qui correspond à des secteurs denses, où les constructions sont édifiées en ordre continu et à l'alignement

### ➤ Protection

Vestiges modernes (Porter à connaissance, protection de l'environnement, 3g Archéologie, SCOTPR)

### ➤ Usages

Viticulture







## Ponteilla, « Mas Sant Nicolau »



### Patrimoine agricole

#### ➤ Propriétaire foncier

Privé

#### ➤ Accès

Route de Canohès

#### ➤ Zonage règlementaire

A : Zone affectée aux exploitations agricoles destinée à être protégée en raison du potentiel agronomique, biologique ou économique des terres agricoles

#### ➤ Protection

Vestiges médiévaux (Porter à connaissance, protection de l'environnement, 3g Archéologie, SCOTPR)

#### ➤ Usages

Viticulture  
Œnotourisme  
Hébergement  
Location de salles



Source : AURCA



## Rivesaltes, « Mas Mariscal »



### Patrimoine agricole

#### ➤ Propriétaire foncier

Privé

#### ➤ Accès

Lieu-dit Mas Cubry Manjoulet

#### ➤ Zonage règlementaire

A : Zone à protéger en raison du potentiel agronomique, biologique ou économique des terres agricoles

#### ➤ Protection

Absence d'information

#### ➤ Usages

Absence d'information





## Patrimoine agricole

### ➤ Propriétaire foncier

Privé

### ➤ Accès

RN116

### ➤ Zonage règlementaire

UB : zone à caractère essentiellement résidentiel

### ➤ Protection

Absence d'information

### ➤ Usages

Mas datant du XVIII<sup>e</sup> siècle dans lequel devrait être aménagé un restaurant





## Rodès, « Pont d'en Labau et les arches de la roche Colomère »



### Patrimoine agricole

#### ➤ Propriétaire foncier

Public : commune de Rodès, de Bouleternère et d'Ille-sur-Têt

#### ➤ Accès

RN 116 puis traverser le village en direction des « Gorges de la Guillera » piste DFCI N ° 85

#### ➤ Zonage règlementaire

N : Zone naturelle destinée à être protégée

#### ➤ Protection

Inscrit par arrêté du 19/12/2011 au titre des Monuments Historiques

#### ➤ Usages

Construits au XIV<sup>e</sup> siècle ; le pont permettait à l'ancien canal royal de Thuir de franchir la Têt. Il subsiste des vestiges sur les rives droite et gauche du cours d'eau. Le pont de Labau est remarquable par ses dimensions, son ancienneté, son histoire liée au royaume de Majorque et son appartenance à l'histoire agraire du Roussillon.



Source : AURCA



## Saint-Estève, « Mas Cot »



### Patrimoine agricole

#### ➤ Propriétaire foncier

Privé

#### ➤ Accès

Lieu-dit Mas Cot

#### ➤ Zonage règlementaire

A : Zone à protéger en raison du potentiel agronomique, biologique ou économique des terres agricoles

#### ➤ Protection

Absence d'information

#### ➤ Usages

Centre et pension équestre





## Saint-Estève, « Mas de la Garriga »



### Patrimoine agricole

#### ➤ Propriétaire foncier

Privé

#### ➤ Accès

Avenue de Baixas

#### ➤ Zonage règlementaire

A : Zone à protéger en raison du potentiel agronomique, biologique ou économique des terres agricoles

#### ➤ Protection

Absence d'information

#### ➤ Usages

Agriculture





## Saint-Estève, « Mas Romeu »



### Patrimoine agricole

#### ➤ Propriétaire foncier

Privé

#### ➤ Accès

D45 au rond-point Saint-Mamet

#### ➤ Zonage règlementaire

3AU : Zones à vocation résidentielle à urbaniser revêtant un caractère secondaire par rapport aux zones 2AU

#### ➤ Protection

Absence d'information

#### ➤ Usages

Absence d'information



Source : AURCA



## Saint-Estève, « Mas Torremilà »



### Patrimoine agricole

#### ➤ Propriétaire foncier

Privé

#### ➤ Accès

Lieu-dit Domaine Torremilà

#### ➤ Zonage règlementaire

A : Zone à protéger en raison du potentiel agronomique, biologique ou économique des terres agricoles

#### ➤ Protection

Absence d'information

#### ➤ Usages

Sellerie







## Saint-Estève, « Mas Vignaud »



### Patrimoine agricole

#### ➤ Propriétaire foncier

Privé

#### ➤ Accès

Absence d'information

#### ➤ Zonage règlementaire

A : Zone à protéger en raison du potentiel agronomique, biologique ou économique des terres agricoles

#### ➤ Protection

Absence d'information

#### ➤ Usages

Absence d'information





## Saint-Nazaire, « Mas Bazan »



### Patrimoine agricole

#### ➤ Propriétaire foncier

Privé

#### ➤ Accès

Lieu-dit Mas Bazan

#### ➤ Zonage réglementaire

A : zone à protéger en raison de la valeur agricole des terrains

#### ➤ Protection

Absence d'information

#### ➤ Usages

Habitation





## Saint-Nazaire, « Mas d'Oriola »



### Patrimoine agricole

#### ➤ Propriétaire foncier

Privé

#### ➤ Accès

Lieu-dit Mas d'Oriola

#### ➤ Zonage réglementaire

A : zone à protéger en raison de la valeur agricole des terrains

#### ➤ Protection

Absence d'information

#### ➤ Usages

Habitation





## Saleilles, « Mas Alart »



### Patrimoine agricole

#### ➤ Propriétaire foncier

Privé

#### ➤ Accès

Lieu-dit Mas Alart

#### ➤ Zonage règlementaire

A : zone à protéger en raison du potentiel agronomique, biologique ou économique des terres agricoles

#### ➤ Protection

Absence d'information

#### ➤ Usages

Viticulture



Source : AURCA



## Saleilles, « Mas Carcassona »



### Patrimoine agricole

#### ➤ Propriétaire foncier

Privé

#### ➤ Accès

Chemin du Mas Carcassonne

#### ➤ Zonage réglementaire

A : zone à protéger en raison du potentiel agronomique, biologique ou économique des terres agricoles

#### ➤ Protection

Absence d'information

#### ➤ Usages

Location de salles



Source : AURCA



## Tautavel, « Mas Alzina »



### Patrimoine agricole

#### ➤ Propriétaire foncier

Privé

#### ➤ Accès

Lieu-dit Mas de l'Alzine

#### ➤ Zonage règlementaire

3AUa : Hôtel du Mas de l'Alzine.  
Urbanisation effective après  
modification des documents  
d'urbanisme

#### ➤ Protection

Absence d'information

#### ➤ Usages

Hôtel-restaurant





## Tautavel, « Mas Came »



### Patrimoine agricole

#### ➤ Propriétaire foncier

Privé

#### ➤ Accès

Lieu-dit Mas Came

#### ➤ Zonage règlementaire

A : zone à protéger en raison du potentiel agronomique, biologique ou économique des terres agricoles

#### ➤ Protection

Absence d'information

#### ➤ Usages

Abandon





## Tautavel, « Mas de la Devèze »



### Patrimoine agricole

#### ➤ Propriétaire foncier

Privé

#### ➤ Accès

Route des Mas

#### ➤ Zonage règlementaire

A : zone à protéger en raison du potentiel agronomique, biologique ou économique des terres agricoles

#### ➤ Protection

Absence d'information

#### ➤ Usages

Viticulture







## Tautavel, « Mas de la Fouradade »



### Patrimoine agricole

#### ➤ Propriétaire foncier

Privé

#### ➤ Accès

Intersection de la D611 et de la D59

#### ➤ Zonage règlementaire

A : zone à protéger en raison du potentiel agronomique, biologique ou économique des terres agricoles

#### ➤ Protection

Absence d'information

#### ➤ Usages

Viticulture





## Tautavel, « Mas de la Frèdes »



### Patrimoine agricole

#### ➤ Propriétaire foncier

Privé

#### ➤ Accès

Lieu-dit Mas de las Frèdes

#### ➤ Zonage règlementaire

A : zone à protéger en raison du potentiel agronomique, biologique ou économique des terres agricoles

#### ➤ Protection

Absence d'information

#### ➤ Usages

Viticulture





## Tautavel, « Mas d'en Cirac »



### Patrimoine agricole

#### ➤ Propriétaire foncier

Privé

#### ➤ Accès

Absence d'information

#### ➤ Zonage règlementaire

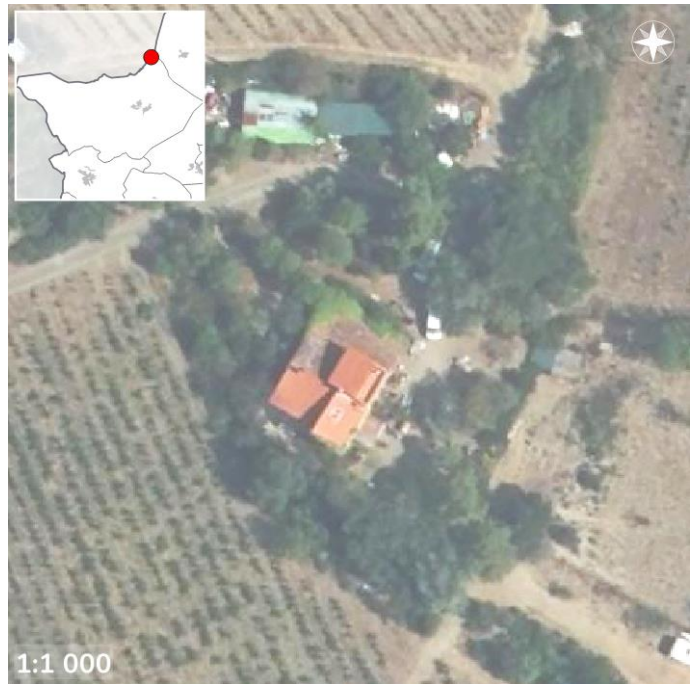
A : zone à protéger en raison du potentiel agronomique, biologique ou économique des terres agricoles

#### ➤ Protection

Absence d'information

#### ➤ Usages

Viticulture





## Tautavel, « Mas d'en Janeil »



### Patrimoine agricole

#### ➤ Propriétaire foncier

Privé

#### ➤ Accès

Al Traou de l'Ouille

#### ➤ Zonage règlementaire

A : zone à protéger en raison du potentiel agronomique, biologique ou économique des terres agricoles

#### ➤ Protection

Absence d'information

#### ➤ Usages

Viticulture





## Tautavel, « Mas Guallar »



### Patrimoine agricole

#### ➤ Propriétaire foncier

Privé

#### ➤ Accès

Lieu-dit Mas Guallar

#### ➤ Zonage réglementaire

Nh : habitat isolé non agricole

#### ➤ Protection

Absence d'information

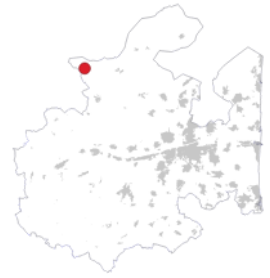
#### ➤ Usages

Habitation





## Tautavel, « Mas Pech »



### Patrimoine agricole

#### ➤ Propriétaire foncier

Privé

#### ➤ Accès

Lieu-dit Mas Pech

#### ➤ Zonage règlementaire

A : zone à protéger en raison du potentiel agronomique, biologique ou économique des terres agricoles

#### ➤ Protection

Absence d'information

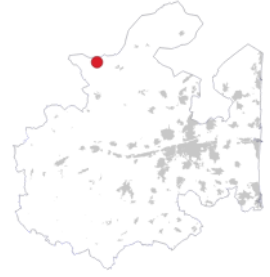
#### ➤ Usages

Abandon





## Tautavel, « Mas Ranch de las Canailles »



### Patrimoine agricole

#### ➤ Propriétaire foncier

Privé

#### ➤ Accès

Lieu-dit Mas Las Caneilles

#### ➤ Zonage règlementaire

A : zone à protéger en raison du potentiel agronomique, biologique ou économique des terres agricoles

#### ➤ Protection

Absence d'information

#### ➤ Usages

Centre équestre





## Thuir, « Château de Sau »



### Patrimoine agricole

#### ➤ Propriétaire foncier

Privé

#### ➤ Accès

Lieu-dit Domaine de Saü

#### ➤ Zonage règlementaire

NC : zone à protéger en raison de la valeur agricole des terrains

#### ➤ Protection

Absence d'information

#### ➤ Usages

Viticulture

Hébergement

Organisation d'expositions et de concerts







## Thuir, « Mas Delrieux »



### Patrimoine agricole

#### ➤ Propriétaire foncier

Privé

#### ➤ Accès

Traverse de Ponteilla

#### ➤ Zonage règlementaire

A : zone à protéger en raison du potentiel agronomique, biologique ou économique des terres agricoles

#### ➤ Protection

Absence d'information

#### ➤ Usages

Viticulture

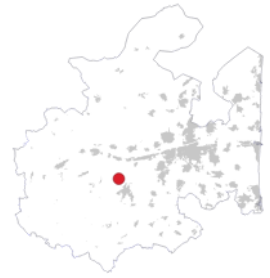
Lieu de concert



Source : AURCA



## Thuir, « Mas Sournia »



### Patrimoine agricole

#### ➤ Propriétaire foncier

Privé

#### ➤ Accès

Route de Saint-Féliu

#### ➤ Zonage règlementaire

A : zone à protéger en raison du potentiel agronomique, biologique ou économique des terres agricoles

#### ➤ Protection

Absence d'information

#### ➤ Usages

Hébergement





## Tordères, « Mas Cap Blanc »



### Patrimoine agricole

#### ➤ Propriétaire foncier

Privé

#### ➤ Accès

Chemin du Mas Cap Blanc

#### ➤ Zonage règlementaire

Apa : Objectif de préservation paysagère et des terres agricoles, toute construction à destination autre qu'agricole ou forestière est interdite (hormis les équipements collectifs)

#### ➤ Protection

Élément identifié au titre du L.151-19 au PLU

#### ➤ Usages

Habitation, restaurant



Source : PLU de Tordères (AURCA)



## Tordères, « Mas d'en Carbasse »



### Patrimoine agricole

#### ➤ Propriétaire foncier

Privé

#### ➤ Accès

Via route de Fourques

#### ➤ Zonage règlementaire

A : zone agricole à protéger en raison du potentiel agronomique, biologique ou économique

#### ➤ Protection

Élément identifié au titre du L.151-19 au PLU

#### ➤ Usages

Agricole, habitation, stockage, bamboueraie





## Tordères, « Mas du Clos Saint-Jean »



### Patrimoine agricole

#### ➤ Propriétaire foncier

Privé

#### ➤ Accès

Via route de Fourques

#### ➤ Zonage règlementaire

A : zone agricole à protéger en raison du potentiel agronomique, biologique ou économique

#### ➤ Protection

Élément identifié au titre du L.151-19 au PLU

#### ➤ Usages

Habitation



Source : PLU de Tordères (AURCA)



## Tordères, « Mas d'en Noé »



### Patrimoine agricole

#### ➤ Propriétaire foncier

Privé

#### ➤ Accès

Via D23

#### ➤ Zonage règlementaire

A : zone agricole à protéger en raison du potentiel agronomique, biologique ou économique

#### ➤ Protection

Élément identifié au titre du L.151-19 au PLU

#### ➤ Usages

Habitation





## Torreilles, « Mas Nérel »



### Patrimoine agricole

#### ➤ Propriétaire foncier

Privé

#### ➤ Accès

Chemin du Mas Nérel

#### ➤ Zonage règlementaire

A : zone agricole à protéger en raison du potentiel agronomique, biologique ou économique

#### ➤ Protection

Absence d'information

#### ➤ Usages

Élevage d'équidés





## Trouillas, « Mas Déu »



### Patrimoine agricole

#### ➤ Propriétaire foncier

Privé

#### ➤ Accès

Route du Mas Deou

#### ➤ Zonage règlementaire

A : Zone est à protéger en raison du potentiel agronomique, biologique ou économique des terres agricoles

#### ➤ Protection

Absence d'information

#### ➤ Usages

Viticulture  
Enotourisme



Source : AURCA





## Trouillas, « Clos Saint-Georges »



### Patrimoine agricole

#### ➤ Propriétaire foncier

Privé

#### ➤ Accès

Lieu-dit Clos Saint Georges

#### ➤ Zonage règlementaire

A : Zone est à protéger en raison du potentiel agronomique, biologique ou économique des terres agricoles

#### ➤ Protection

Absence d'information

#### ➤ Usages

Viticulture

Enotourisme





## Villeneuve-de-la-Raho, « Mas Auriol »



### Patrimoine agricole

#### ➤ Propriétaire foncier

Privé

#### ➤ Accès

Route Mas Auriol

#### ➤ Zonage règlementaire

Nh : secteur destiné à la  
réhabilitation et l'extension mesurée  
des constructions existantes

#### ➤ Protection

Absence d'information

#### ➤ Usages

Groupement agricole





## Villeneuve-de-la-Raho, « Mas Cap de Fusta »



### Patrimoine agricole

#### ➤ Propriétaire foncier

Privé

#### ➤ Accès

D39

#### ➤ Zonage règlementaire

A : zone agricole à protéger en raison du potentiel agronomique, biologique ou économique

#### ➤ Protection

Vestiges préhistoriques (Porter à connaissance, sites préhistoriques, 2002, SCOTPR)

#### ➤ Usages

Viticulture  
Organisation d'événements



Source : AURCA



## Villeneuve-de-la-Raho, « Mas Richemont »



### Patrimoine agricole

#### ➤ Propriétaire foncier

Privé

#### ➤ Accès

Lieu-dit Richemont

#### ➤ Zonage règlementaire

6AU : Secteur à urbaniser destiné à l'habitat, l'hébergement touristique et aux activités touristiques et commerciales. L'urbanisation de cette zone devra être réalisée sous la forme d'une opération d'aménagement d'ensemble tenant compte de l'existant

#### ➤ Protection

Vestiges préhistoriques (Porter à connaissance, sites préhistoriques, 2002, SCOTPR)

#### ➤ Usages

Projet de revalorisation d'ensemble



Source : AURCA



## Villeneuve-de-la-Raho, « Mas Sauvy »



### Patrimoine agricole

#### ➤ Propriétaire foncier

Privé

#### ➤ Accès

D39, domaine du Mas Sauvy

#### ➤ Zonage règlementaire

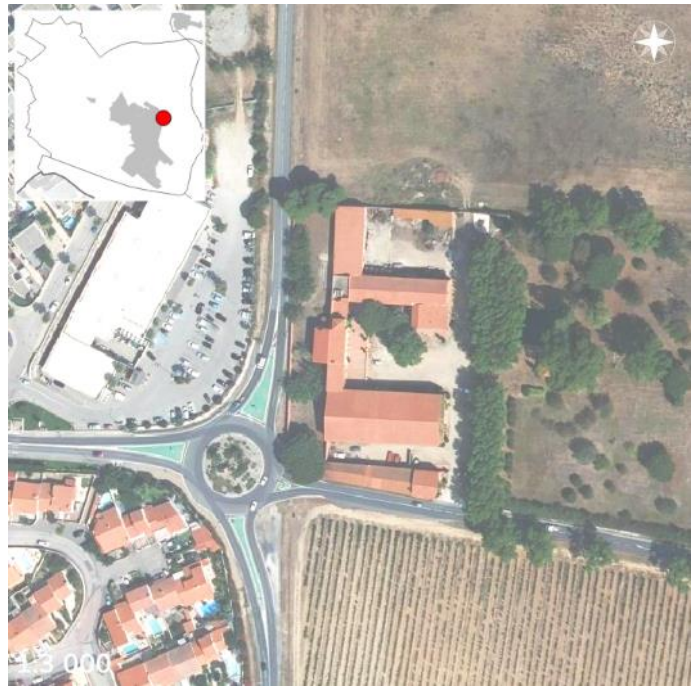
5AU : secteur à urbaniser destiné à de l'hébergement touristique et à des activités touristiques et commerciales

#### ➤ Protection

Servitude AC1 relative à la protection des Monuments Historiques (Porter à connaissance, SUP 4e, SCOTPR)

#### ➤ Usages

Viticulture





## Villeneuve-de-la-Raho, « Mas Val Marie »



### Patrimoine agricole

#### ➤ Propriétaire foncier

Privé

#### ➤ Accès

Allée des Valmaries

#### ➤ Zonage règlementaire

UD : Secteur destiné à recevoir une urbanisation sous forme principalement d'habitat.

#### ➤ Protection

Absence d'information

#### ➤ Usages

Ferme auberge



Source : AURCA





## Vingrau, « Cortal de la Paborda »



### Patrimoine agricole

#### ➤ Propriétaire foncier

Privé

#### ➤ Accès

Chemin Lou Faugassou

#### ➤ Zonage règlementaire

A : zone agricole à protéger en raison du potentiel agronomique, biologique ou économique

#### ➤ Protection

Absence d'information

#### ➤ Usages

Abandon





## Vingrau, « Mas Genegals »



### Patrimoine agricole

#### ➤ Propriétaire foncier

Privé

#### ➤ Accès

Lieu-dit Mas Genegals

#### ➤ Zonage règlementaire

A : zone à protéger en raison de la valeur agricole des terrains

#### ➤ Protection

Absence d'information

#### ➤ Usages

Atelier d'artiste en hommage à M. Marcel Gili







## Vingrau, « Mas Llenço »



### Patrimoine agricole

#### ➤ Propriétaire foncier

Privé

#### ➤ Accès

Lieu-dit Mas Llenço

#### ➤ Zonage règlementaire

A : zone à protéger en raison de la valeur agricole des terrains

#### ➤ Protection

Absence d'information

#### ➤ Usages

Abandon



Source : AURCA

PATRIMOINE BÂTI RURAL

## ÉLÉMENT DE PATRIMOINE DÉFENSIF





## Bélesta, « Château de Caladroy »



### Patrimoine défensif

#### ➤ Propriétaire foncier

Privé

#### ➤ Accès

D28

#### ➤ Zonage règlementaire

N : Zone naturelle à préserver

#### ➤ Protection

Absence d'information

#### ➤ Histoire

Le château est construit au XIIe s. en raison de la position stratégique du site à la frontière franco-espagnole. Il abrite deux chapelles. Après plusieurs attaques et incendies, il est de nombreuses fois rénové. Il est acheté au XXe s. et transformé en domaine viticole et oléicole (1968). On y vend aujourd'hui du vin, de l'huile d'olive et de la gelée de jus de raisin.



Source : pyreneescatalanes.free.fr



## Brouilla, « Château Portells »



### Patrimoine défensif

#### ➤ Propriétaire foncier

Privé

#### ➤ Accès

Chemin Château de Pourteils

#### ➤ Zonage règlementaire

A : zone agricole à protéger en raison du potentiel agronomique, biologique ou économique

#### ➤ Protection

Classement Monument Historique  
Vestiges médiévaux et modernes

#### ➤ Histoire

Le Château est construit en 1900 et dessiné par l'architecte Viggo Dorph Petesen.

Son parc s'étend sur 3ha et est composé de palmiers et diverses plantes tropicales.

Il est aujourd'hui privilégié pour l'organisation d'événements et a été aménagé par ses propriétaires en chambre d'hôtes.



Source : kasteelinzuidfrankrijk.nl



## Cassagnes, « Château Cuxùs »



### Patrimoine défensif

#### ➤ Propriétaire foncier

Privé

#### ➤ Accès

Lieu-dit Las Coulomines

#### ➤ Zonage règlementaire

A : zone agricole à protéger en raison du potentiel agronomique, biologique ou économique

#### ➤ Protection

Classement Monument Historique  
Servitude AC1 (Porter à connaissance du SCOT PR)

#### ➤ Histoire

Le Château est construit au XIIe siècle et achevé au XIIIe.



Source : AURCA



## Castelnou, « Château de Castelnou »



### Patrimoine défensif

#### ➤ Propriétaire foncier

Privé

#### ➤ Accès

D48

#### ➤ Zonage règlementaire

N : zone naturelle à protéger en raison de la qualité des sites, des milieux naturels et des paysages

#### ➤ Protection

Site pittoresque des Pyrénées-Orientales, Inscription à l'inventaire des Monuments Historiques  
Servitude relative à la protection des Monuments Historiques et à la protection des sites et monuments naturels classés ou inscrits  
Vestiges médiévaux et modernes

#### ➤ Histoire

Château vicomtal construit au Xe s. La bâtisse est entièrement restaurée en 1987, suite à un incendie. Aujourd'hui c'est un lieu culturel et touristique proposant visites guidées et animations médiévales



Source : ledepartement66.fr



## Corbère, « Château de Corbère »



### Patrimoine défensif

#### ➤ Propriétaire foncier

Privé

#### ➤ Accès

Chemin Le Château

#### ➤ Zonage règlementaire

N : zone naturelle à protéger en raison de la qualité des sites, des milieux naturels et des paysages

#### ➤ Protection

Inscription des façades et de la toiture à l'inventaire supplémentaire des Monuments Historiques  
Vestiges médiévaux et modernes

#### ➤ Histoire

Château médiéval qui date du XIIe s. Son architecture puise ses sources dans celle de l'architecture catalane médiévale. De nombreuses familles s'y sont succédées jusqu'à la révolution où le château fut abandonné. Rénové depuis les années 70, il est aujourd'hui il est un lieu d'habitation privé





## Opoul-Périllos, « Château de Salvaterra »



### Patrimoine défensif

#### ➤ Propriétaire foncier

Public : commune d'Opoul-Périllos

#### ➤ Accès

Absence d'information

#### ➤ Zonage règlementaire

N : zone naturelle faisant l'objet d'une protection en raison de la qualité des sites

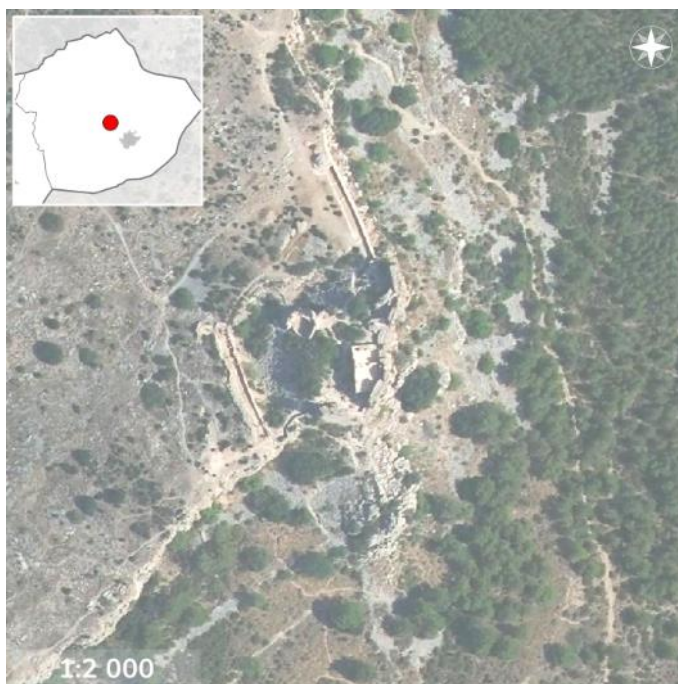
#### ➤ Protection

Absence d'information

#### ➤ Histoire

La forteresse est construite en 1246. La citadelle est complètement autonome mais les conditions de vie étant particulièrement rudes sur le plateau, la population finit par la désertier au bénéfice des communes voisines.

Aujourd'hui, la château subit des dégradations entraînées par les conditions climatiques sur le plateau.



Source : wikipedia.org





## Patrimoine défensif

### ➤ Propriétaire foncier

Public : commune de Perpignan

### ➤ Accès

Traverse de la Chapelle

### ➤ Zonage règlementaire

UC : Zone urbaine assez dense, tissu pavillonnaire et maison de ville

### ➤ Protection

Inscription à l'inventaire des Monuments Historiques et à l'inventaire des monuments et sites naturels  
Vestiges antiques, médiévaux et modernes

### ➤ Histoire

La chapelle est construite au XIe siècle et la tour au XIIIe siècle



Source : mapcarta.com



## Perpignan, « Serrat d'en Vaquer »



### Patrimoine défensif

#### ➤ Propriétaire foncier

Public : commune de Perpignan

#### ➤ Accès

Chemin Sainte-Barbe

#### ➤ Zonage règlementaire

N : zone naturelle à protéger en raison de la qualité des sites et des paysages

#### ➤ Protection

Inscription à l'inventaire des Monuments Historiques et à l'inventaire des monuments et sites naturels  
Vestiges antiques, médiévaux et modernes

#### ➤ Histoire

Le fort a été édifié à l'endroit où s'est organisé le camp de l'union lors des conflits entre la France et l'Espagne en 1793.

Au total, les lieux recouvrent plus de 4 hectares tandis que le bâti compte une quarantaine de salles.





## Rodès, « Château de Rodès »



### Patrimoine défensif

#### ➤ Propriétaire foncier

Public : commune de Rodès

#### ➤ Accès

Chemin pédestre depuis le village

#### ➤ Zonage règlementaire

N : zone naturelle à protéger

#### ➤ Protection

Absence d'information

#### ➤ Histoire

Ancienne fortification médiévale du XI<sup>e</sup> siècle édifié par le comte de Cerdagne sur un pic rocheux surplombant le village. Sa position stratégique permettait sur la vallée de la Têt permettait la défense du canal royal. Depuis sa dernière occupation au XVII<sup>e</sup> siècle, le château est abandonné mais les ruines ont récemment fait l'objets de restaurations ayant permis de faire ressortir les différents éléments constitutifs d'un château médiéval : citerne, église castrale, murailles épaisses, etc.



Source : les-pyrenees-orientales



## Tautavel, « Château de Tautavel »



### Patrimoine défensif

#### ➤ Propriétaire foncier

Public : commune de Tautavel

#### ➤ Accès

Absence d'information

#### ➤ Zonage réglementaire

N : zone naturelle à protéger en raison de la qualité des sites et des paysages

#### ➤ Protection

Inscription des monuments historiques (17/03/1986)

#### ➤ Histoire

C'était un château médiéval du XIe siècle détruit au XVIIe siècle. Il est aujourd'hui en ruine.





## Tautavel, « Torre del Far »



### Patrimoine défensif

#### ➤ Propriétaire foncier

Public : commune de Tautavel

#### ➤ Accès

Absence d'information

#### ➤ Zonage règlementaire

N : zone naturelle à protéger en raison de la qualité des sites et des paysages

#### ➤ Protection

Inscription à l'inventaire supplémentaire des Monuments Historiques (arrêté du 17/03/86)

#### ➤ Histoire

Tour de signalisation bâtie au Xe siècle transmettant des signaux par le feu la nuit et par les fumées le jour afin d'avertir des avancées ennemies.



PATRIMOINE BÂTI RURAL

## ÉLÉMENTS DE PATRIMOINE RELIGIEUX





## Baixas, « Ermitage Santa Caterina »



### Patrimoine religieux

#### ➤ Propriétaire foncier

Public : Commune de Baixas

#### ➤ Accès

Chemin Sainte-Catherine

#### ➤ Zonage règlementaire

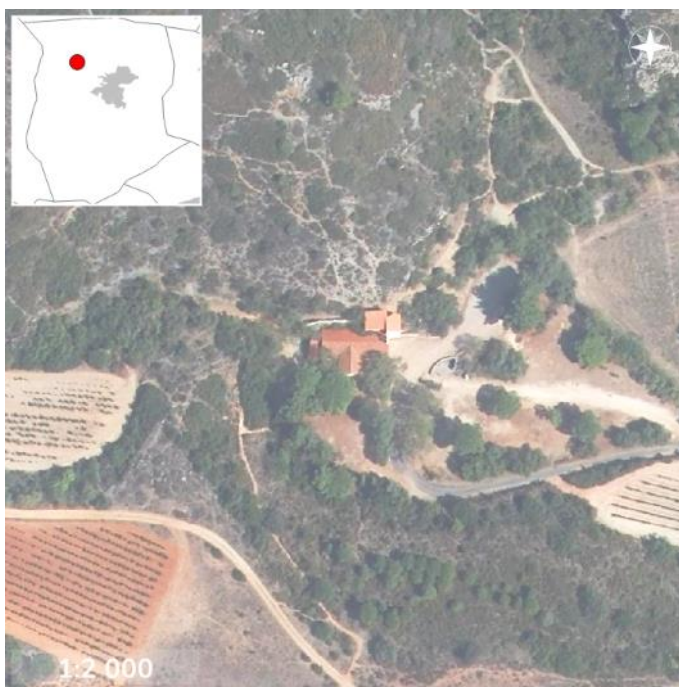
Nd : Secteur correspondant au site de l'Ermitage Sainte Catherine, à protéger en raison de sa qualité architecturale et patrimoniale

#### ➤ Protection

Vestiges médiévaux et modernes

#### ➤ Histoire

L'ermitage est construit au XVe siècle à partir d'une chapelle. A la Révolution, les murs sont condamnés et le mobilier transféré. Il est de nouveau ouvert au culte au XVIIIe siècle et restauré entièrement en 1981.



Source: pyreneescatalanes.free.fr



## Boule-d'Amont, « Prieuré de Serrabona »



### Patrimoine religieux

#### ➤ Propriétaire foncier

Public : Département

#### ➤ Accès

D84

#### ➤ Zonage règlementaire

Commune appliquant le  
Règlement National d'Urbanisme

#### ➤ Protection

Classement Monument Historique  
Vestiges préhistoriques, médiévaux  
et modernes

Abords inscrits sur l'inventaire des  
sites pittoresques (18/18/1981)

#### ➤ Histoire

Le prieuré est fondé au début du  
XIe siècle.

Après avoir été abandonné et être  
tombé en ruine, il est reconsolidé  
au XIXe siècle et, appartenant alors  
à un propriétaire privé, restauré de  
1906 à 1922.



Source : Panoramio/Google Earth







## Bouleternère, « Église Saint-Nazaire de Barbadell »



### Patrimoine religieux

#### ➤ Propriétaire foncier

Privé

#### ➤ Accès

Absence d'information

#### ➤ Zonage règlementaire

Commune appliquant le Règlement National d'Urbanisme

#### ➤ Protection

Absence d'information

#### ➤ Histoire

Église de style préroman du village de Barbadell. Ce dernier fût dépeuplé jusqu'à disparaître, ainsi l'église devint simple chapelle isolée. Au XVIIIe siècles des ermites s'y succédèrent avant d'être abandonnée à la révolution. Dans un état de dégradation avancé, c'est en 1997 quelle fut entièrement rénovée afin de retrouver son aspect médiéval. On peut encore voir les traces des aménagements hydrauliques ayant servi à protéger l'église des inondations.



Source : pyrenees-orientales.com



## Caixas, « Capella de Sant Marc »



### Patrimoine religieux

#### ➤ Propriétaire foncier

Public : commune de Caixas

#### ➤ Accès

Absence d'information

#### ➤ Zonage règlementaire

Commune appliquant le  
Règlement National d'Urbanisme

#### ➤ Protection

Absence d'information

#### ➤ Histoire

Chapelle romane située dans la forêt, sur une colline en surplomb des hameaux qui compose la commune.

Sa première mention dans un document date de 1020.





## Caixas, « Église de Fontcouverte »



### Patrimoine religieux

#### ➤ Propriétaire foncier

Public : commune de Caixas

#### ➤ Accès

Croisement de la D2 et la D48

#### ➤ Zonage règlementaire

Commune appliquant le  
Règlement National d'Urbanisme

#### ➤ Protection

Vestiges médiévaux

#### ➤ Histoire

L'église est bâtie au Xe siècle.  
L'édifice semble aujourd'hui à  
l'abandon.



Source : Panoramio/Google Earth



## Caixas, « Santa Helena de Queixàs »



### Patrimoine religieux

#### ➤ Propriétaire foncier

Privé

#### ➤ Accès

Absence d'information

#### ➤ Zonage règlementaire

Commune appliquant le  
Règlement National d'Urbanisme

#### ➤ Protection

Absence d'information

#### ➤ Histoire

Ruines d'une ancienne chapelle  
avec un oratoire où des  
pèlerinages se déroulés durant  
de nombreuses années



Source : wikipedia.org



## Calmeilles, « Notre Dame del Coll »



### Patrimoine religieux

#### ➤ Propriétaire foncier

Public : commune de Calmeilles

#### ➤ Accès

Chemin Fount Troubade

#### ➤ Zonage règlementaire

ND : Zone faisant l'objet d'une protection particulière au titre de la protection des sites, de la nature et des biotopes du territoire de la commune

#### ➤ Protection

Absence d'information

#### ➤ Histoire

Le bâtiment est une chapelle ayant été transformée en ermitage.

Après la Révolution, l'ermitage est vendu à un particulier puis tombe à l'abandon.

Au 20e, le culte reprend dans les lieux et de nouveaux ermites s'installent.

Le bâtiment est réhabilité en 1979.





## Camélas, « Chapelle Saint-Martin »



### Patrimoine religieux

#### ➤ Propriétaire foncier

Public : commune de Camélas

#### ➤ Accès

Absence d'information

#### ➤ Zonage règlementaire

Commune appliquant le  
Règlement National d'Urbanisme

#### ➤ Protection

Absence d'information

#### ➤ Histoire

La chapelle est construite au XIII<sup>e</sup> siècle. Elle est remaniée au XIV<sup>e</sup> siècle avec l'ajout d'une seconde nef. Elle est transformée en ermitage en 1644. Après la Révolution, Saint-Martin rouvre ses portes (1801). L'édifice est restauré en plusieurs fois : de 1838 à 1977.





## Cases-de-Pène, « Ermitage Notre Dame de Pena »



### Patrimoine religieux

#### ➤ Propriétaire foncier

Public : commune de Cases-de-Pène

#### ➤ Accès

Chemin Sainte-Colombe

#### ➤ Zonage réglementaire

N : Zone naturelle à protéger en raison de la qualité des sites, des milieux et des paysages

#### ➤ Protection

Inscription à l'inventaire des Monuments Historiques et à l'inventaire des monuments et sites naturels

Vestiges médiévaux

ZNIEFF de type 1 «Corbières Orientales »

#### ➤ Histoire

Édifié à l'origine comme un château Médiéval et transformé en 1488 en ermitage. L'occupation humaine s'arrête dans les années 1950. Le site a été rénové en 2000.



## Corbère, « Chapelle San Père del Bosc »



### Patrimoine religieux

#### ➤ Propriétaire foncier

Public : commune de Corbère

#### ➤ Accès

Absence d'information

#### ➤ Zonage règlementaire

N : Zone naturelle à protéger en raison de la qualité des sites, des milieux et des paysages

#### ➤ Protection

Servitude AC1 relative à la protection des Monuments Historiques (périmètre de protection du château et de ses abords).

#### ➤ Histoire

On estime la construction de la chapelle aux alentours du XIe siècle. Aujourd'hui condamnée, elle joue un rôle pédagogique et culturel avec l'installation de panneaux informatifs à proximité de l'édifice.



Source : Panoramio/Google Earth





## Estagel, « Capella Sant Vicens »



### Patrimoine religieux

#### ➤ Propriétaire foncier

Public : commune d'Estagel

#### ➤ Accès

Via rue Rouget de Lisle

#### ➤ Zonage règlementaire

N : Zone naturelle à protéger en raison de la qualité des sites, des milieux et des paysages

#### ➤ Protection

Absence d'information

#### ➤ Histoire

Église préromane du Xe siècle, convertie en ermitage au XVIIe siècle. Dernièrement la commune a restauré la chapelle pour en faire profiter le plus grand nombre. C'est aujourd'hui un lieu de promenade et de pique-nique.



Source : siterando66.free.fr



## Fourques, « Chapelle Sant Sebastia »



### Patrimoine religieux

#### ➤ Propriétaire foncier

Public : commune de Fourques

#### ➤ Accès

Rue Saint-Sébastien

#### ➤ Zonage règlementaire

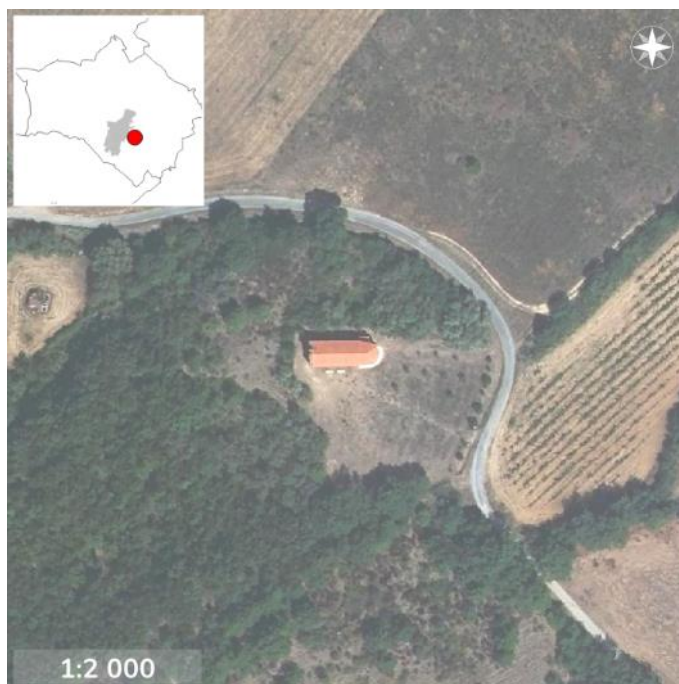
A : zone à protéger en raison de la potentialité agronomique, biologique ou économique des terres agricoles

#### ➤ Protection

Inscription à l'inventaire supplémentaire des Monuments Historiques  
Vestiges médiévaux et modernes

#### ➤ Histoire

De style roman, la chapelle est construite entre les Xe et XIIe siècles. Elle est réhabilitée en ermitage au XVIIe et condamnée à la Révolution. L'édifice changea régulièrement de propriétaire au XIX avant de devenir un bien communal.



Source : aspres-thuir.com



## Fourques, « Capella Sant Vicenç »



### Patrimoine religieux

#### ➤ Propriétaire foncier

Public : commune de Fourques

#### ➤ Accès

Via Pla de Sant Vincenc

#### ➤ Zonage règlementaire

A : zone à protéger en raison de la potentialité agronomique, biologique ou économique des terres agricoles

#### ➤ Protection

Inscription à l'inventaire supplémentaire des Monuments Historiques (13/12/82)

#### ➤ Histoire

Chapelle du Xe siècle de style Préroman. Il ne reste aujourd'hui que des vestiges. Un projet de restauration été envisagé mais n'a pu aboutir



Source : Fabricio Cardenas - Sous licence Creative Commons

## Ille-sur-Têt, « Chapelle Saint-Clément »



### Patrimoine religieux

#### ➤ Propriétaire foncier

Public : commune d'Ille-sur-Têt

#### ➤ Accès

Lieu-dit Regleglla

#### ➤ Zonage règlementaire

N : Zone naturelle à protéger en raison de la qualité des sites, des milieux et des paysages

#### ➤ Protection

Inscription à l'inventaire supplémentaire des Monuments Historiques : 09/07/1993

#### ➤ Histoire

Le hameau de Regleilles est aujourd'hui en ruines. La chapelle en constitue les derniers vestiges.





## Ille-sur-Têt, « Ermitage Sant Maurici de Graolera »



### Patrimoine religieux

#### ➤ Propriétaire foncier

Public : commune d'Ille-sur-Têt

#### ➤ Accès

Chemin de Sant Maurici

#### ➤ Zonage règlementaire

N : Zone naturelle à protéger en raison de la qualité des sites, des milieux et des paysages

#### ➤ Protection

Inscription à l'inventaire supplémentaire des Monuments Historiques : 24/10/1927

#### ➤ Histoire

Situé à flanc de colline, le site se compose de 2 chapelles datant du XIe et XVIIe siècle. Le site est connu pour ses nombreux pèlerinages et les ermites s'y succèdent jusqu'à la révolution. Au XIXe siècle le site est racheté par un privé afin de voir prospérer le culte mais dans un contexte politique difficile le site décline et en 1978 l'ermitage est pillé. Une réfection a été réalisée en 1986.



Source : AURCA



## Ille-sur-Têt, « Le Couvent »



### Patrimoine religieux

#### ➤ Propriétaire foncier

Privé

#### ➤ Accès

N116

#### ➤ Zonage règlementaire

Nc : Concerne « le Couvent », secteur destiné à préserver l'activité existante sur ce secteur

#### ➤ Protection

Bâtiment remarquable (PLU)

#### ➤ Histoire

Ancien couvent franciscain de l'époque médiévale qui avait une fonction de soin et servait de léproserie. Victime de son isolement, le couvent décline pour être vendu à un privé à la veille de la révolution. Le site se dégrade jusqu'à la fin de la seconde guerre mondiale où les propriétaires se succèdent afin de restaurer le lieu. Aujourd'hui le site est un espace de fabrication et de vente de pains et de pâtisseries artisanales ainsi qu'une école de boulangerie.



Source : AURCA





## Ille-sur-Têt, « Village ruiné de Casenoves »



### Patrimoine religieux

#### ➤ Propriétaire foncier

Public : commune d'Ille-sur-Têt

#### ➤ Accès

Lieu-dit Regleglla

#### ➤ Zonage règlementaire

A et N : zone à protéger en raison de la potentialité agronomique, biologique ou économique des terres agricoles

#### ➤ Protection

Inscription à l'inventaire supplémentaire des Monuments Historiques (arrêté du 06/06/55)  
Servitude AC1 relative à la protection des Monuments Historiques

#### ➤ Histoire

Casenoves était un hameau créé par un regroupement de familles autour de l'église romane édifée au XI<sup>e</sup> siècle. Aujourd'hui, seules des ruines subsistent et les points d'intérêt culturel sont la chapelle et une tour carrée.



Source : Panoramio/Google Earth





## Montalba-le-Château, « Église Montalba »



### Patrimoine religieux

#### ➤ Propriétaire foncier

Public : commune de Montalba-le-Château

#### ➤ Accès

Rue de l'Église

#### ➤ Zonage réglementaire

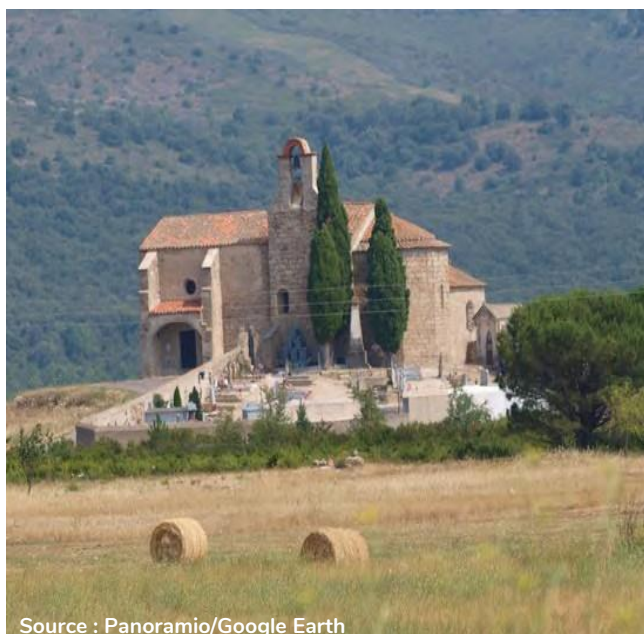
A : Zone à protéger en raison du potentiel agronomique, biologique ou économique des terres agricoles

#### ➤ Protection

Inscription à l'inventaire des Monuments Historiques (arrêté du 06/06/1955)  
 Servitude AC1 relative à la protection des Monuments Historiques et AC2 relative à la protection des monuments et sites naturels  
 Vestiges médiévaux et modernes

#### ➤ Histoire

Absence d'information



Source : Panoramio/Google Earth





## Montauriol, « Chapelle de Saint-Amand »



### Patrimoine religieux

#### ➤ Propriétaire foncier

Public : commune de Montauriol

#### ➤ Accès

Absence d'information

#### ➤ Zonage règlementaire

Ap : Zone agricole à protéger dans un objectif de préservation paysagère, seules les constructions liées à des équipements collectifs sont autorisées

#### ➤ Protection

Absence d'information

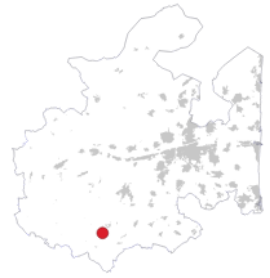
#### ➤ Histoire

La chapelle est bâtie au XIIe siècle et est aujourd'hui un lieu de repos et de promenade prisé par les habitants de Montauriol



Source : Panoramio/Google Earth

## Montauriol, « Chapelle de Vallpuig »



### Patrimoine religieux

#### ➤ Propriétaire foncier

Privé

#### ➤ Accès

53, Mas d'en Bile

#### ➤ Zonage règlementaire

N : Zone naturelle à protéger en raison de la qualité des sites, des milieux et des espaces naturels, des paysages et de leur intérêt

#### ➤ Protection

Vestiges médiévaux

#### ➤ Histoire

La chapelle est bâtie vers le XI<sup>e</sup> siècle dans le style néo-roman. Abandonnée et en grande partie ruinée, elle fut reconstruite en 1850



Source : Panoramio/Google Earth



## Montner, « Chapelle de Força Réal »



### Patrimoine religieux

#### ➤ Propriétaire foncier

Public : commune de Montner

#### ➤ Accès

D38

#### ➤ Zonage règlementaire

N : zone naturelle à protéger en raison de la qualité des sites, des milieux naturels et des paysages

#### ➤ Protection

Servitude AC2 relative à la protection des sites et monuments naturels classés ou inscrits  
Vestiges médiévaux et modernes

#### ➤ Histoire

Édifié en 1258 comme château, ses ruines servent à la construction de la chapelle à la fin du XVIIe siècle. Transformé par la suite en ermitage, le site sera pillé et laissé en ruine jusqu'au XIXe siècle où les habitants se mobilisent pour sa restauration. Le site reste fortement exposé aux intempéries et l'édifice subit d'importantes dégradations.



Source : Panoramio/Google Earth



## Passa, « Capela de Sent Luc de Puig Redon »



### Patrimoine religieux

#### ➤ Propriétaire foncier

Privé

#### ➤ Accès

Absence d'information

#### ➤ Zonage règlementaire

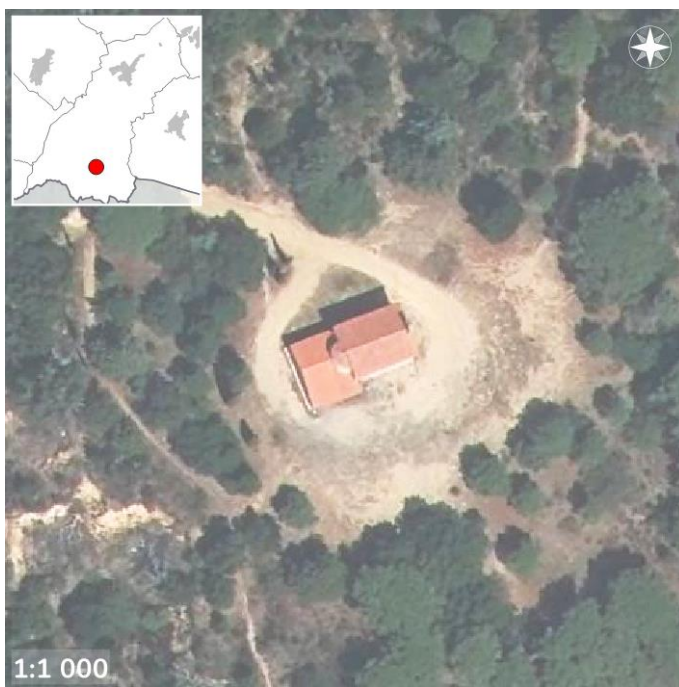
N : zone naturelle à protéger en raison de la qualité des sites, des milieux naturels et des paysages

#### ➤ Protection

Absence d'information

#### ➤ Histoire

Ancien monastère dont il ne reste plus que la chapelle qui servait de lieu de culte à la population. Celle-ci sera peu à peu abandonnée au profit de l'église de Passa, plus importante. Des bâtiments, aujourd'hui disparus, logeaient les ermites. À la révolution le site a été totalement abandonné. Au XXe siècle, le site est réhabilité.





## Passa, « Monestir del Camp »



### Patrimoine religieux

#### ➤ Propriétaire foncier

Privé

#### ➤ Accès

Lieu-dit Hameau du monastir

#### ➤ Zonage règlementaire

N : Zone naturelle protégée au titre de la préservation des sites et espaces naturels

#### ➤ Protection

Inscription à l'inventaire des Monuments Historiques  
Vestiges médiévaux et modernes

#### ➤ Histoire

L'église est construite entre 1090 et 1116, à la demande de Charlemagne. Le monastère est transformé en hôpital à la Révolution





## Perpignan, « Château du Parc Ducup »



### Patrimoine religieux

#### ➤ Propriétaire foncier

Privé

#### ➤ Accès

Allées des Chênes

#### ➤ Zonage règlementaire

U : zone d'urbanisation à vocation principale d'habitat

#### ➤ Protection

Absence d'information

#### ➤ Histoire

Château du 19ème siècle conçu par l'architecte V.D. Peterson. Commandité par Pierre Bardou pour sa fille Camille. Il est la propriété du diocèse depuis 1934. Il abrite quelques administrations religieuses et accueille régulièrement des classes de catéchisme du département. C'est également un hébergement pour groupes, sportifs, retraités, scolaires, stages professionnels... entouré d'un parc de 5 hectares





## Perpignan, « Église Saint-Étienne d'Orla »



### Patrimoine religieux

#### ➤ Propriétaire foncier

Privé

#### ➤ Accès

Avenue Julien Panchot

#### ➤ Zonage règlementaire

AUE : Zone à urbaniser destinée aux activités

#### ➤ Protection

Le site archéologique est inscrit partiellement au titre des monuments historiques (10/12/21)

#### ➤ Histoire

Église romane de la seigneurie qui appartenait à l'ordre du temple. Elle est aujourd'hui en très mauvais état et entourée de constructions récentes à dominante d'activités économiques



Source : wikipedia.org



## Prunet-et-Belpuig, « Chapelle de la Trinité »



### Patrimoine religieux

#### ➤ Propriétaire foncier

Public : commune de Prunet-et-Belpuig

#### ➤ Accès

D618

#### ➤ Zonage réglementaire

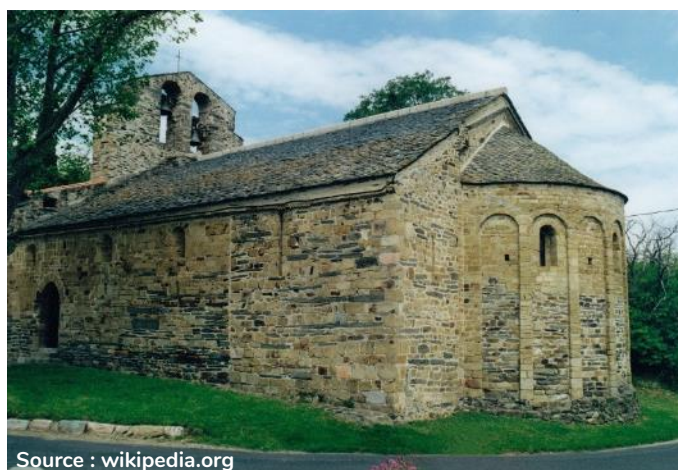
Commune appliquant le Règlement National d'Urbanisme

#### ➤ Protection

Inscription à l'inventaire des Monuments Historiques  
Servitude AC1 relative à la protection des Monuments Historiques  
Vestiges médiévaux

#### ➤ Histoire

Chapelle romane du Xie siècle  
Qui récemment a fait l'objet d'une restauration





## Rivesaltes, « Prieuré Sainte Marie de la Garrigue »



### Patrimoine religieux

#### ➤ Propriétaire foncier

Privé

#### ➤ Accès

Chemin de Parets d'en Bourrout

#### ➤ Zonage règlementaire

UE : Zone économique destinée à recevoir des activités spécifiques notamment tertiaires, commerciales et de service

#### ➤ Protection

Absence d'information

#### ➤ Histoire

Le prieuré du mas de la garrigue a disparu de nos jours, mais subsiste la chapelle utilisée par les moines à partir du XIIIe siècle



Source : pyreneescatalanes.free.fr

## Rodès, « Hermitage de Domanova »



### Patrimoine religieux

#### ➤ Propriétaire foncier

Public : commune de Rodès

#### ➤ Accès

RN 116 puis du Cami de Domanova

#### ➤ Zonage règlementaire

NH : Zone destinée à être protégée en raison de la qualité de ses sites, de ses milieux naturels, des paysages et des intérêts historiques.

#### ➤ Protection

Inscription à l'inventaire supplémentaire des Monuments Historiques (arrêté du 23/02/94)

#### ➤ Histoire

Domanova fait partie de Crozes, un ancien hameau médiéval s'étendant au pied de la colline de Rodès. Le hameau est déserté en 1080 et Domanova devient une paroisse abandonnée. Elle est pillée et endommagée en 1580. Elle rouvre ses portes en 1806 et est restaurée pour la dernière fois en 1996.



Source : mairie de Rodès



## Saint-Cyprien, « Chapelle de Villerasa »



### Patrimoine religieux

#### ➔ Propriétaire foncier

Public : commune de Saint-Cyprien

#### ➔ Accès

Lieu-dit Villerasa

#### ➔ Zonage règlementaire

N : Zone naturelle et forestière à protéger

#### ➔ Protection

Inscription à l'inventaire supplémentaire des Monuments Historiques (21/01/1992)  
Servitude AC1 relative à la protection des Monuments Historiques

#### ➔ Histoire

Aujourd'hui le site de la chapelle est un lieu de pique-nique très apprécié





## Patrimoine religieux

### ➤ Propriétaire foncier

Public : commune de Saint-Nazaire

### ➤ Accès

Intersection de la D42 et du chemin du Mas d'Oriola

### ➤ Zonage règlementaire

Ni : corridor vert de Foseille

### ➤ Protection

Absence d'information

### ➤ Histoire

Chapelle construite vers 1890 et rachetée par la commune pour rénovation





## Thuir, « Chapelle Santa-Maria-de-la-Pietat »



### Patrimoine religieux

#### ➤ Propriétaire foncier

Public : commune de Saint-Nazaire

#### ➤ Accès

D612

#### ➤ Zonage règlementaire

UC : Équipements publics, sociaux, culturels et sportifs

#### ➤ Protection

Absence d'information

#### ➤ Histoire

Chapelle de style art gothique édifée en 1415





## Torreilles, « Nostra Senyora de Juegues »



### Patrimoine religieux

#### ➤ Propriétaire foncier

Public : commune de Torreilles

#### ➤ Accès

Chemin de Juhègues

#### ➤ Zonage règlementaire

A : zone agricole à protéger en raison du potentiel agronomique, biologique ou économique

#### ➤ Protection

Vestiges préhistoriques, néolithiques, antiques, médiévaux et modernes

#### ➤ Histoire

La chapelle est construite en 1260. Elle est restaurée pour la première fois en 1983 et une seconde en 2009, il était alors question d'y installer du mobilier urbain



Source : cybevasion.fr



## Vingrau, « Ruines du couvent Sainte-Cécile »



### Patrimoine religieux

#### ➤ Propriétaire foncier

Public : commune de Vingrau

#### ➤ Accès

Route de Théza

#### ➤ Zonage règlementaire

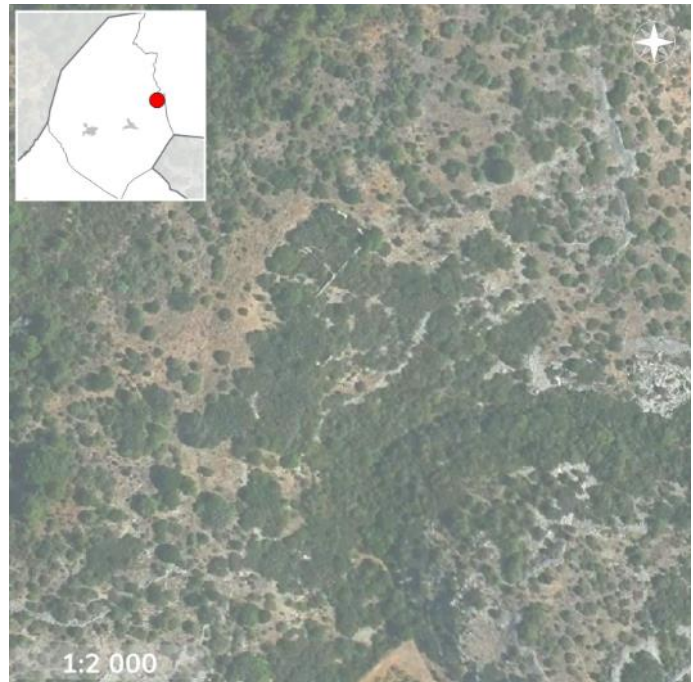
A : zone agricole à protéger en raison du potentiel agronomique, biologique ou économique

#### ➤ Protection

Absence d'information

#### ➤ Histoire

Petite chapelle mentionnée dès 1187, la chapelle et son couvent ont presque totalement disparu aujourd'hui. Seules les fondations de l'édifice subsistent.









## RÉALISATION



Syndicat Mixte du SCOT Plaine du Roussillon  
9, Espace Méditerranée - étage 6  
66000 PERPIGNAN  
tél. 04 68 37 79 52 - fax. 04 68 55 38 22

## PARTICIPATION AUX ÉTUDES ET CONCEPTION GRAPHIQUE



Agence d'Urbanisme Catalane  
19, Espace Méditerranée - étage 6  
66000 PERPIGNAN  
tél. 04 68 87 75 52 - fax. 04 68 56 49 52

